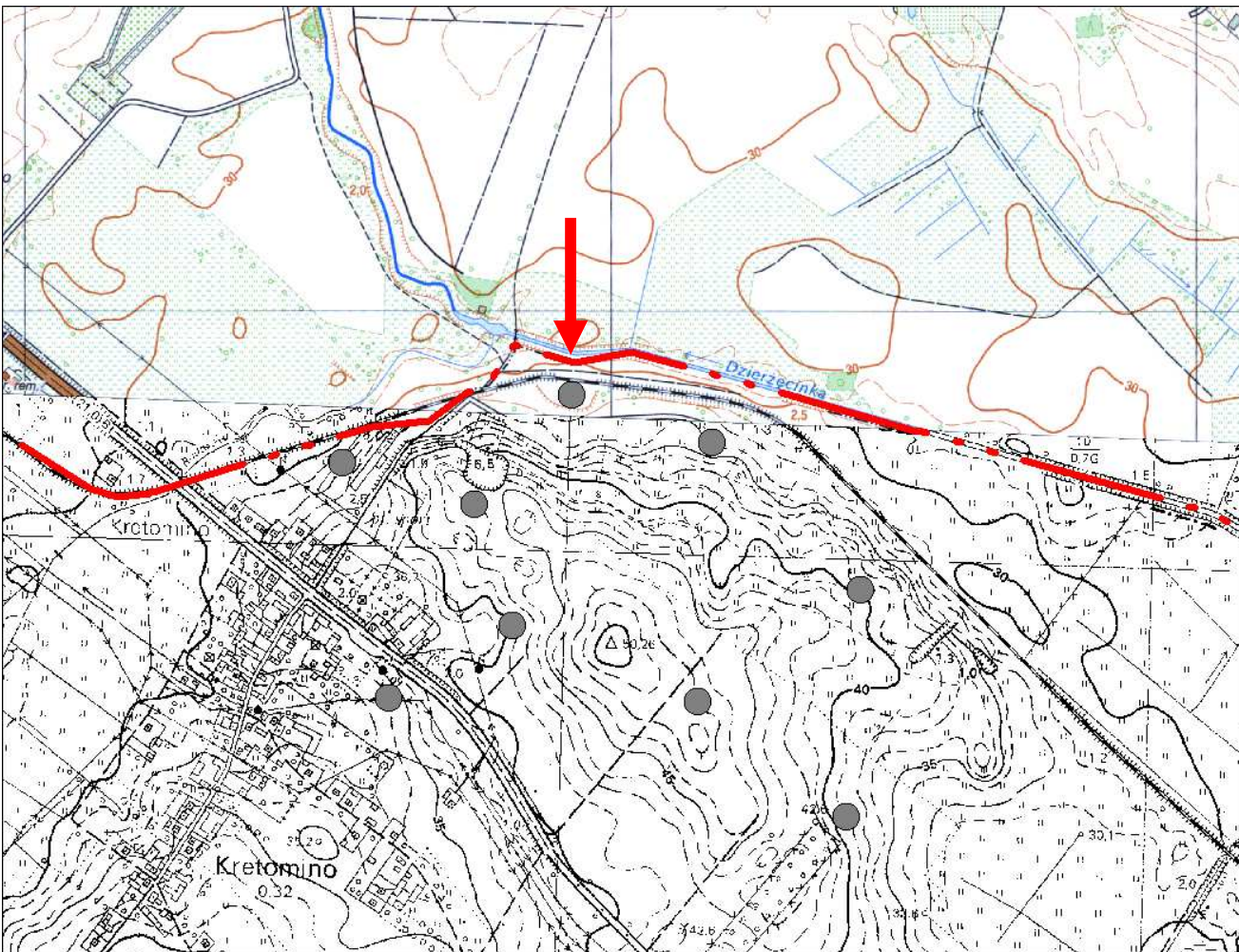


KARTA GMINNEJ EWIDENCJI ZABYTKÓW

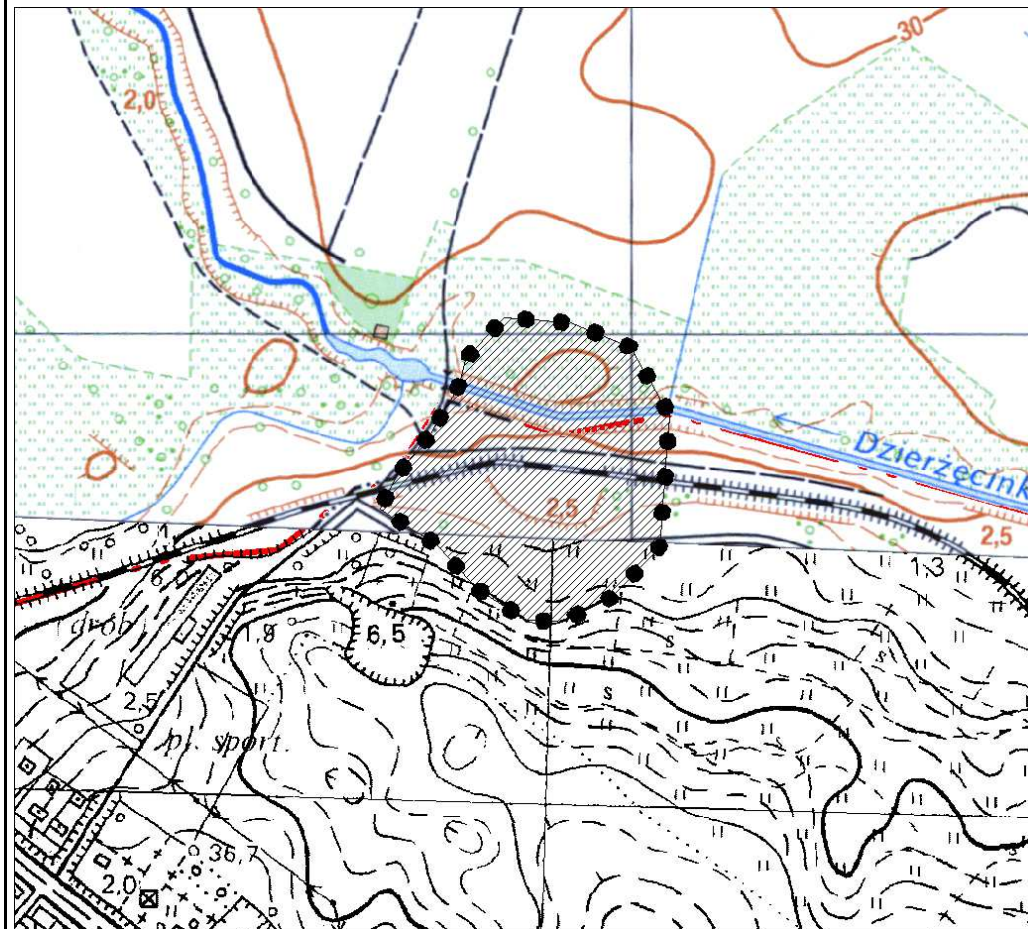
1. Obiekt Stanowisko archeologiczne			A. Architektura B. Układy przestrzenne C. Cmentarz D. Zieleń komponowana E. Archeologia		E - 84		
2. Obecna funkcja	3. Materiał	4. Datowanie Wczesne średniowiecze					
18. Zdjęcie / mapa / plan			5. Miejscowość KRETOMINO				
			6. Gmina MANOWO				
			7. Powiat KOSZALIŃSKI	8. Województwo ZACHODNIOPOMORSKIE			
			9. Adres				
			10. Lokalizacja			11. Nr ewidencyjny działki	
			12. Lokalizacja archeologiczna:				
			Nr obszaru AZP			15-21	
			Nr stanowiska na obszarze AZP			32	
			Nr stanowiska w miejscowości			1	
			13. Własność prywatna			14. Użytkownik	
			15. Informacja o ochronie:				
Nr i data wpisu do rejestru zabytków			Nr rej.: 669, Dec: KI.IV.Oa/15/68 z dn.: 04.12.1968 r.				
zapis w planie zagosp. przestrzennego			strefa W.I. ochrony konserwatorskiej wg studium				
inne (np. pomnik historii)							
16. Stan zachowania (skala 1-5) 4-dobry			17. Rodzaj zagrożeń Inwestycje (linia PKP)				

19. Opis obiektu (elementy zabytkowe), historia obiektu

Grodzisko z wczesnego średniowiecza.

Materiały zabytkowe z badań powierzchniowych znajdują się w Muzeum w Koszalinie.

20. Zdjęcie / mapa / plan



Zasięg stanowiska.

21. Prace budowlane i konserwatorskie, dokumentacja

**Karta ewidencyjna AZP – I. Skrzypek z zespołem
koszalińskich archeologów; 1982 r.**

22. Uwagi

**Studium Krajobrazu Kulturowego Gminy Manowo,
oprac. P. Kubacka, Szczecin 2008**

23. Opracował

Paulina Kubacka

24. Data wykonania ewidencji

20.06.2008 r.