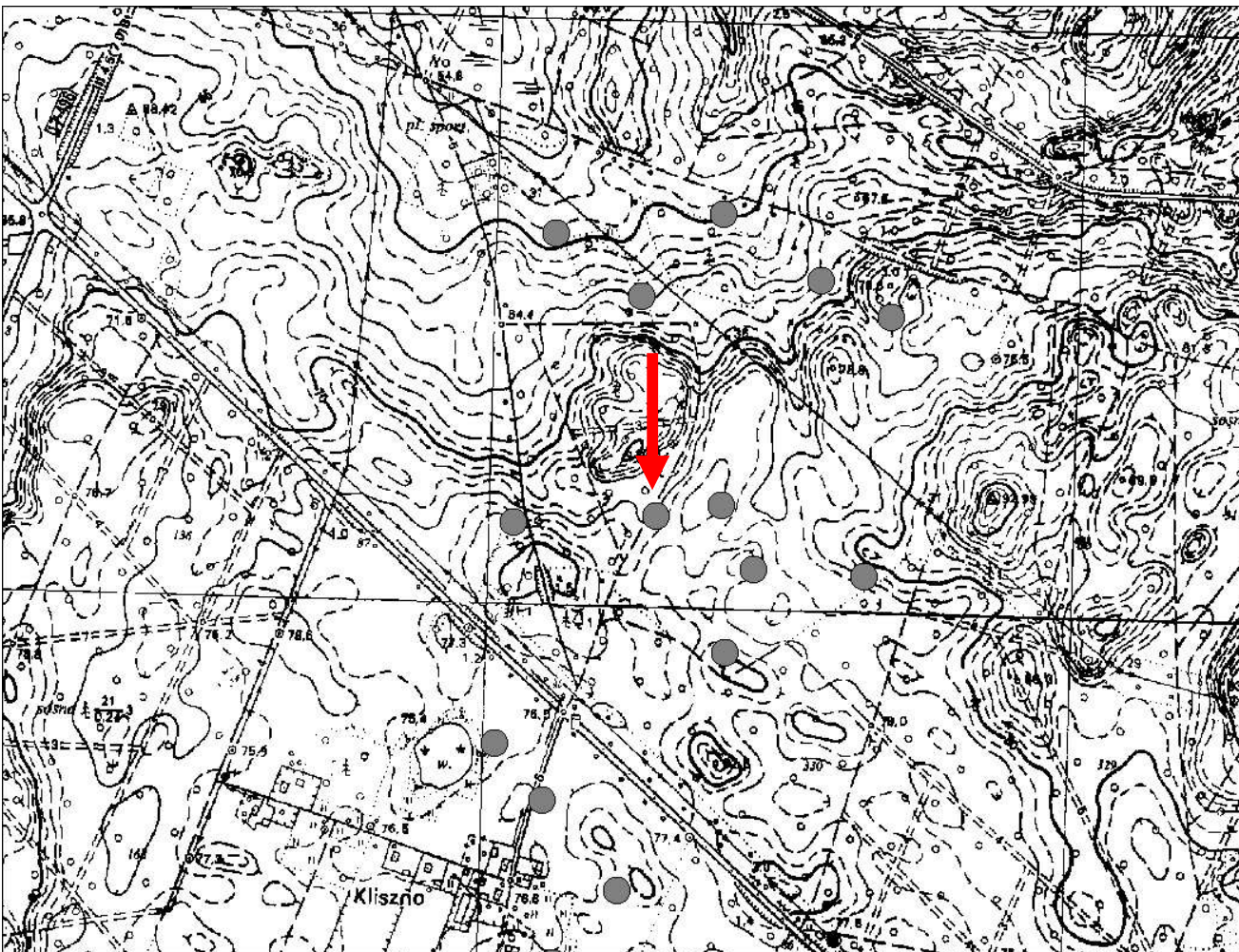


KARTA GMINNEJ EWIDENCJI ZABYTKÓW

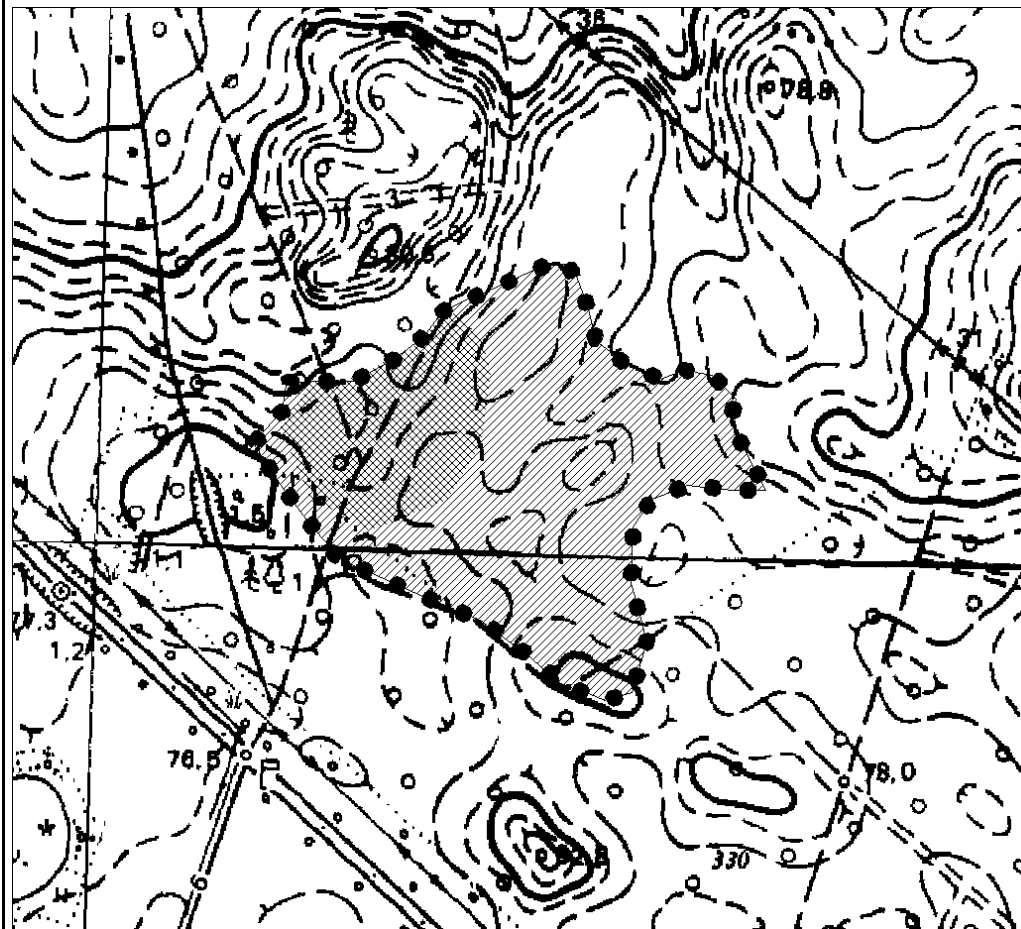
1. Obiekt Stanowisko archeologiczne			A. Architektura B. Układy przestrzenne C. Cmentarz D. Zieleń komponowana E. Archeologia		E - 80		
2. Obecna funkcja	3. Materiał	4. Datowanie Okres wpływów rzymskich, Średniowiecze					
18. Zdjęcie / mapa / plan 				5. Miejscowość <h2 style="text-align: center;">KLISZNO</h2>			
				6. Gmina MANOWO			
7. Powiat KOSZALIŃSKI			8. Województwo ZACHODNIOPOMORSKIE				
9. Adres							
10. Lokalizacja			11. Nr ewidencyjny działki				
12. Lokalizacja archeologiczna:							
Nr obszaru AZP			17-23				
Nr stanowiska na obszarze AZP			17				
Nr stanowiska w miejscowości			7a				
13. Własność prywatna			14. Użytkownik				
15. Informacja o ochronie:							
Nr i data wpisu do rejestru zabytków			16. Stan zachowania (skala 1-5) 4-dobry				
zapis w planie zagosp. przestrzennego			strefa W.III. ochrony konserwatorskiej wg studium				
inne (np. pomnik historii)			17. Rodzaj zagrożeń				

19. Opis obiektu (elementy zabytkowe), historia obiektu

1. Osada z okresu wpływów rzymskich;
2. Ślad osadniczy ze średniowiecza.

Materiały zabytkowe z badań powierzchniowych znajdują się w Muzeum w Koszalinie.

20. Zdjęcie / mapa / plan



Zasięg stanowiska wraz z kompleksem osadniczym, tworzonym ze stanowiskami zaewidencjonowanymi w Kliszynie pod nr: 5 (AZP 17-23/14), 6 (AZP 17-23/15), 7 (AZP 17-23/16).

21. Prace budowlane i konserwatorskie, dokumentacja

Karta ewidencyjna AZP – A. Porzeziński, D. Wołagiewicz, R. Wołagiewicz; 1981 r.

22. Uwagi

Studium Krajobrazu Kulturowego Gminy Manowo, oprac. P. Kubacka, Szczecin 2008

23. Opracował

Paulina Kubacka

24. Data wykonania ewidencji

20.06.2008 r.