

KARTA GMINNEJ EWIDENCJI ZABYTKÓW

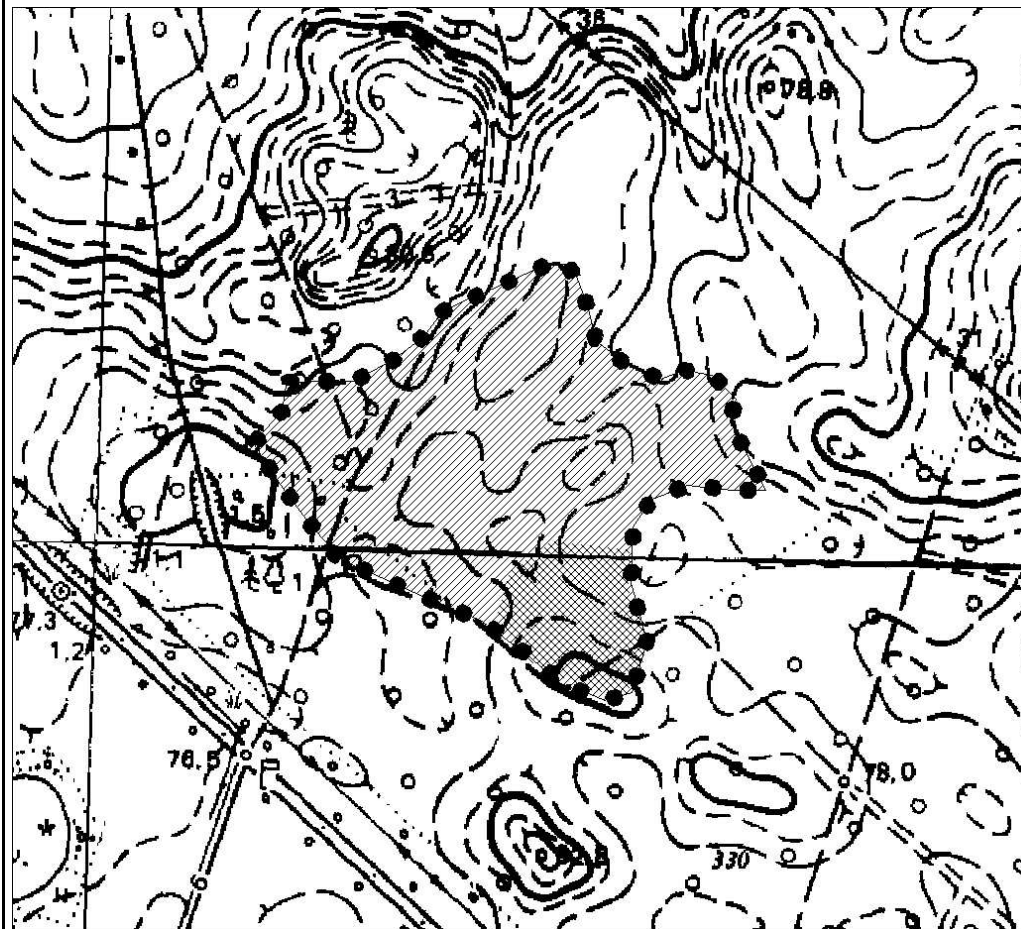
1. Obiekt Stanowisko archeologiczne			A. Architektura B. Układy przestrzenne C. Cmentarz D. Zieleń komponowana E. Archeologia		E - 77		
2. Obecna funkcja	3. Materiał	4. Datowanie Hallstatt					
18. Zdjęcie / mapa / plan 			5. Miejscowość <h2 style="text-align: center;">KLISZNO</h2>				
6. Gmina MANOWO			7. Powiat KOSZALIŃSKI				
8. Województwo ZACHODNIOPOMORSKIE			9. Adres				
10. Lokalizacja			11. Nr ewidencyjny działki				
12. Lokalizacja archeologiczna:			Nr obszaru AZP 17-23				
Nr stanowiska na obszarze AZP 14			Nr stanowiska w miejscowości 5				
13. Własność prywatna			14. Użytkownik				
15. Informacja o ochronie:			Nr i data wpisu do rejestru zabytków				
zapis w planie zagosp. przestrzennego			strefa W.III. ochrony konserwatorskiej wg studium				
inne (np. pomnik historii)			16. Stan zachowania (skala 1-5) 4-dobry				
17. Rodzaj zagrożeń			17. Rodzaj zagrożeń				

19. Opis obiektu (elementy zabytkowe), historia obiektu

Ślad osadniczy z okresu halsztackiego (Hallstatt).

Materiały zabytkowe z badań powierzchniowych znajdują się w Muzeum w Koszalinie.

20. Zdjęcie / mapa / plan



Zasięg stanowiska wraz z kompleksem osadniczym, tworzonym ze stanowiskami zaewidencjonowanymi w Kliszynie pod nr: 6 (AZP 17-23/15), 7 (AZP 17-23/16), 7a (AZP 17-23/17).

21. Prace budowlane i konserwatorskie, dokumentacja

Karta ewidencyjna AZP – A. Porzeziński, D. Wołagiewicz, R. Wołagiewicz; 1981 r.

22. Uwagi

Studium Krajobrazu Kulturowego Gminy Manowo,
oprac. P. Kubacka, Szczecin 2008

23. Opracował

Paulina Kubacka

24. Data wykonania ewidencji

20.06.2008 r.