

KARTA GMINNEJ EWIDENCJI ZABYTKÓW

1. Obiekt Stanowisko archeologiczne			A. Architektura B. Układy przestrzenne C. Cmentarz D. Zieleń komponowana E. Archeologia		E - 57		
2. Obecna funkcja	3. Materiał	4. Datowanie Okres wpływów rzymskich					
18. Zdjęcie / mapa / plan 				5. Miejscowość GRZYBNICA			
				6. Gmina MANOWO			
				7. Powiat KOSZALIŃSKI		8. Województwo ZACHODNIOPOMORSKIE	
				9. Adres			
				10. Lokalizacja		11. Nr ewidencyjny działki	
				12. Lokalizacja archeologiczna:			
				Nr obszaru AZP		17-23	
				Nr stanowiska na obszarze AZP		1	
				Nr stanowiska w miejscowości		1	
				13. Własność Skarb Państwa		14. Użytkownik Lasy Państwowe	
15. Informacja o ochronie:							
Nr i data wpisu do rejestru zabytków		Nr rej.: 880, Dec: KI.IV.670/1/74 z dn.: 04.07.1974 r.					
zapis w planie zagosp. przestrzennego		strefa W.I. ochrony konserwatorskiej wg studium					
inne (np. pomnik historii)							
16. Stan zachowania (skala 1-5) 4-dobry		17. Rodzaj zagrożeń Poszukiwacze skarbów					

19. Opis obiektu (elementy zabytkowe), historia obiektu

Cmentarzysko kultury wielbarskiej z okresu wpływów rzymskich.

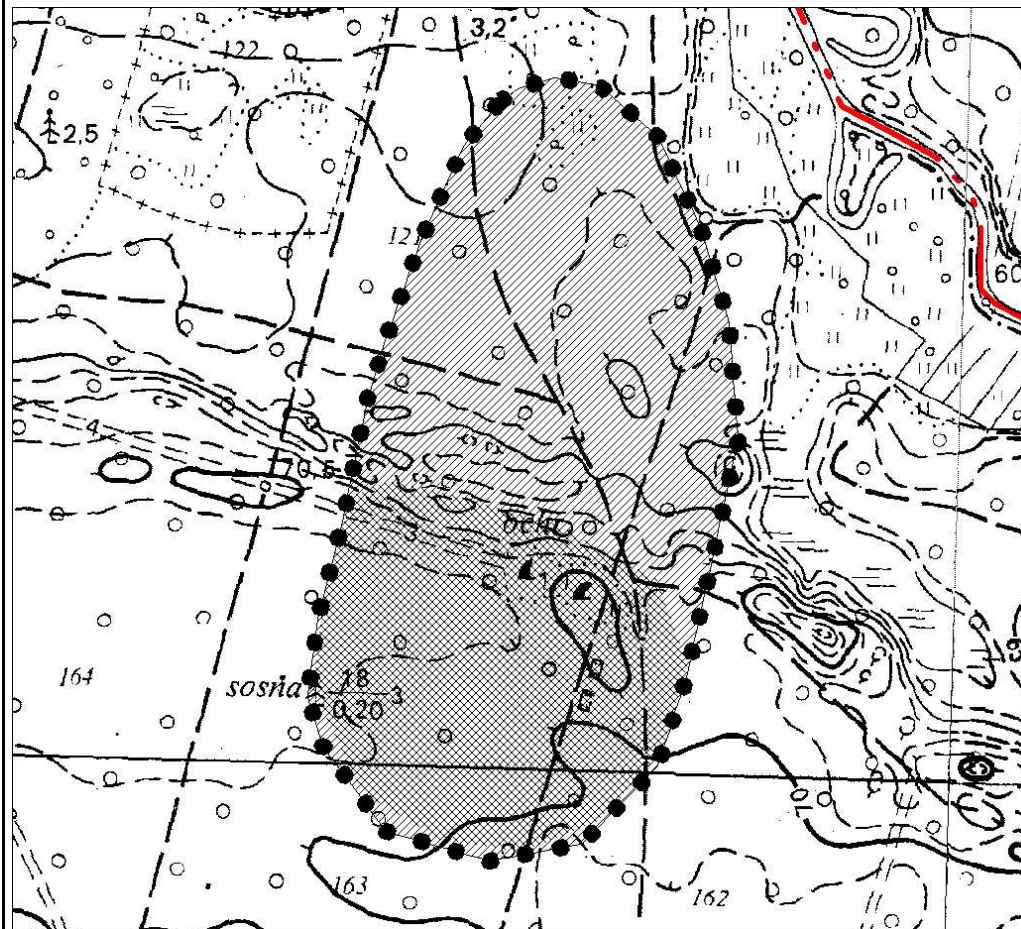
Stanowisko odkryte w 1974 r., badane wykopaliskowo w latach 1974 – 1986 przez Ryszarda Wołągiewicza z Muzeum Narodowego w Szczecinie.

Cmentarzysko o obrządku ciałaopalnym i szkieletowym, groby posiadały konstrukcje kamienne (bruki, stalle, kręgi) i towarzyszyły im kultowe kręgi kamienne.

Przebadane wykopaliskowo obiekty zostały zrekonstruowane i są udostępnione dla zwiedzających.

Materiały zabytkowe z badań powierzchniowych znajdują się w Muzeum w Koszalinie.

20. Zdjęcie / mapa / plan



Zasięg stanowiska wraz z sąsiednim stanowiskiem cmentarnym w Grzybnicy zaewidencjonowanym pod nr 1a (AZP 17-23/21).

21. Prace budowlane i konserwatorskie, dokumentacja

Karta ewidencyjna AZP – A. Porzeziński, D. Wołągiewicz, R. Wołągiewicz; 1981 r.

22. Uwagi

Studium Krajobrazu Kulturowego Gminy Manowo, oprac. P. Kubacka, Szczecin 2008

23. Opracował

Paulina Kubacka

24. Data wykonania ewidencji

20.06.2008 r.