



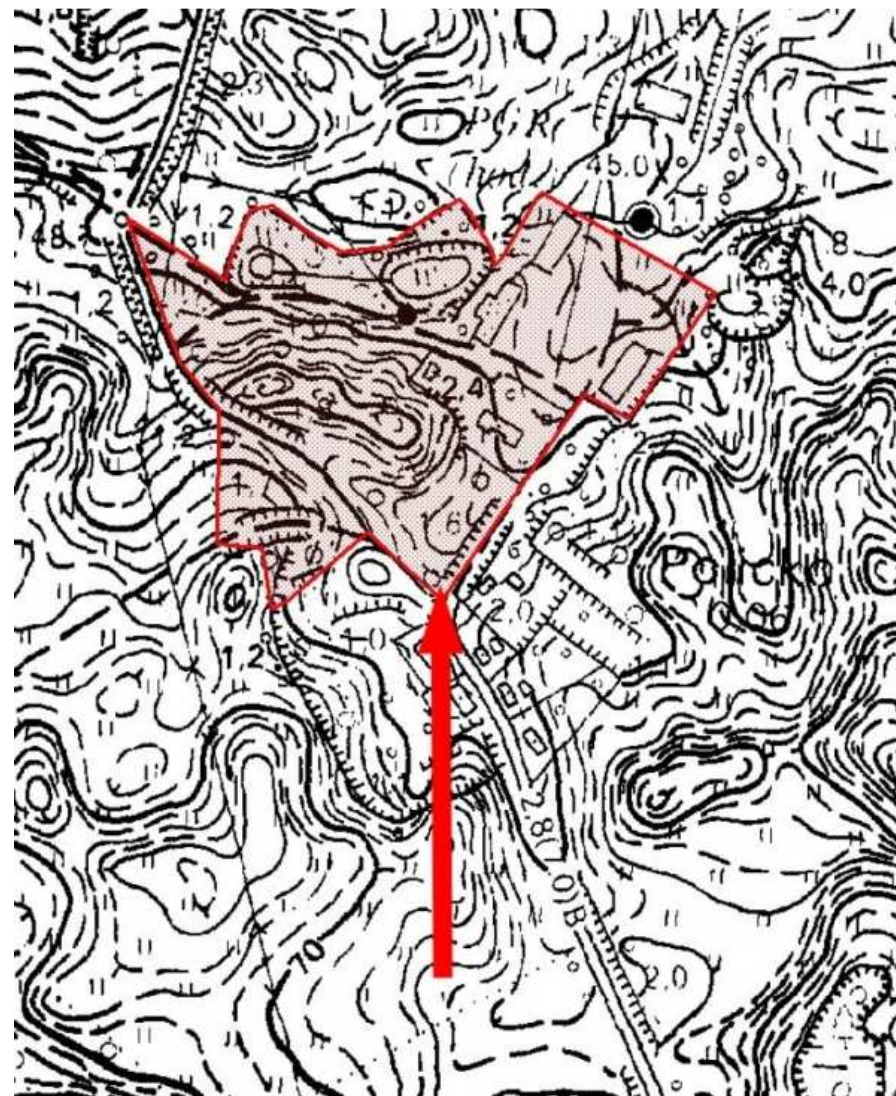
KARTA GMINNEJ EWIDENCJI ZABYTKÓW

1. Obiekt PARK DWORSKI			A. Architektura B. Układy przestrzenne C. Cmentarz D. Zieleń komponowana E. Archeologia		D - 575		
2. Obecna funkcja krajobrazowa	3. Materiał	4. Datowanie 2 poł. XIX w.					
18. Zdjęcie / mapa / plan <div style="display: flex; justify-content: space-around;">   </div> <div style="display: flex; justify-content: space-around; margin-top: 10px;">  </div>			5. Miejscowość <h3 style="text-align: center;">POLICKO</h3>				
			6. Gmina MANOWO				
		7. Powiat KOSZALIŃSKI		8. Województwo ZACHODNIOPOMORSKIE			
9. Adres POLICKO 75-015 Manowo							
10. Lokalizacja w rozwidleniu dróg			11. Nr ewidencyjny działki 4/3-5				
12. Lokalizacja archeologiczna:							
Nr obszaru AZP							
Nr stanowiska na obszarze AZP							
Nr stanowiska w miejscowości							
13. Własność			14. Właściciel / użytkownik				
15. Informacja o ochronie: wpisany do rejestru zabytków							
Nr i data wpisu do rejestru zabytków			961; 21.03.1977 r.				
zapis w planie zagosp. przestrzennego			strefa A ochrony konserwatorskiej – wg studium				
inne (np. pomnik historii)							
16. Stan zachowania (skala 1-5) 4-dobry			17. Rodzaj zagrożeń ubytek drzewostanu				

19. Opis obiektu (elementy zabytkowe), historia obiektu

Park dworski – założony w dwóch fazach: ok. 1858 r. i w końcu XIX w., przy rozwidleniu dróg, krajobrazowy z częścią leśną, o częściowo zatartym układzie alei. Drzewostan liściasto-iglasty, z kilkoma pomnikami przyrody (np. buk, klon, platan), z aleja świerkową w części północnej i kasztanowcą – na południu. Park wpisany do rejestru zabytków, objęty strefą „A” ochrony konserwatorskiej

20. Zdjęcie / mapa / plan



21. Prace budowlane i konserwatorskie, dokumentacja

22. Uwagi

**Studium Krajobrazu Kulturowego Gminy Manowo,
oprac. „Verbum” Szczecin 2008**

23. Opracował

mgr Waldemar Witek, „VERBUM” Szczecin

24. Data wykonania ewidencji

czerwiec-październik 2008 r.