

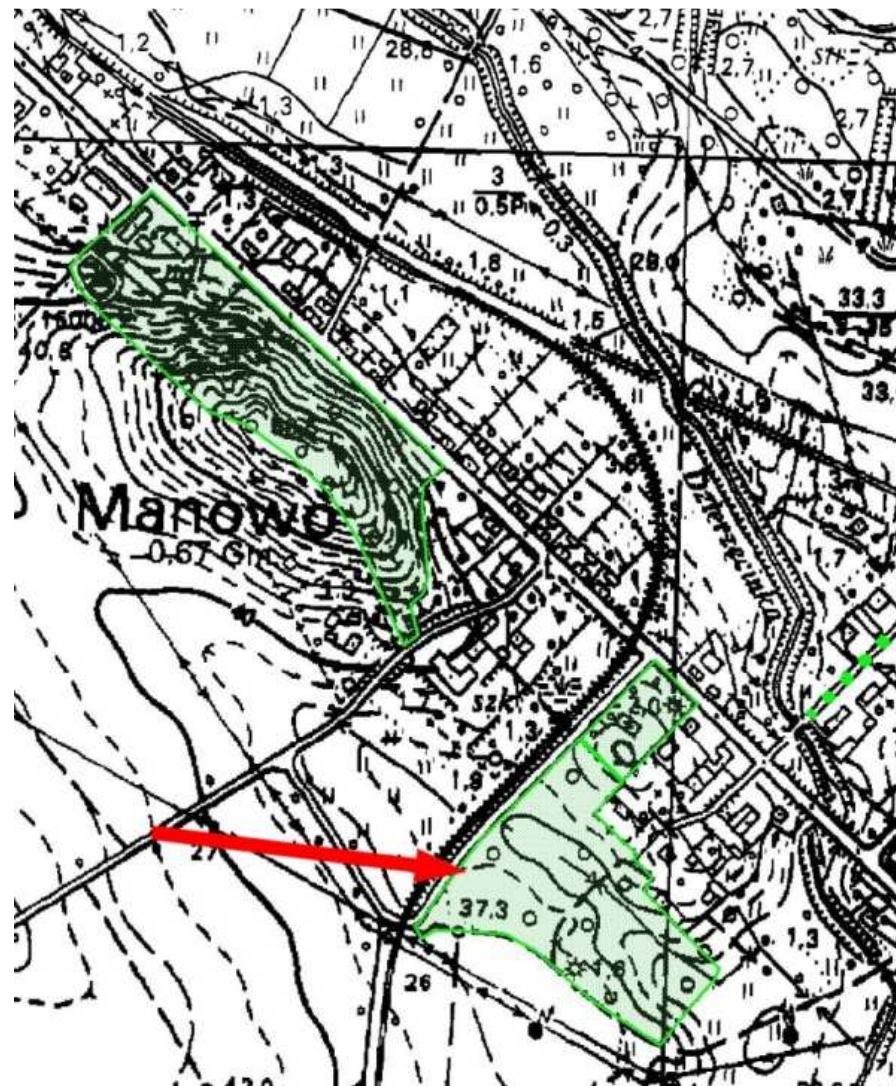
KARTA GMINNEJ EWIDENCJI ZABYTKÓW

1. Obiekt PARK DWORSKI			A. Architektura B. Układy przestrzenne C. Cmentarz D. Zieleń komponowana E. Archeologia		C - 562		
2. Obecna funkcja krajobrazowa		3. Materiał		4. Datowanie poł. XIX w.			
18. Zdjęcie / mapa / plan <div style="display: flex; justify-content: space-around;">   </div>					5. Miejscowość <h1 style="text-align: center; margin: 0;">M A N O W O</h1>		
6. Gmina MANOWO							
7. Powiat KOSZALIŃSKI			8. Województwo ZACHODNIOPOMORSKIE				
9. Adres MANOWO 76-015 Manowo							
10. Lokalizacja po południowej stronie kościoła			11. Nr ewidencyjny działki				
12. Lokalizacja archeologiczna:							
Nr obszaru AZP			Nr stanowiska na obszarze AZP				
Nr stanowiska w miejscowości			13. Własność				
14. Właściciel / użytkownik							
15. Informacja o ochronie: wpisany do rejestru zabytków							
Nr i data wpisu do rejestru zabytków		960; 21.03.1977 r.					
zapis w planie zagosp. przestrzennego		strefa K ochrony konserwatorskiej – wg studium					
inne (np. pomnik historii)		16. Stan zachowania (skala 1-5) 4-dobry					
17. Rodzaj zagrożeń ubytek drzewostanu							

19. Opis obiektu (elementy zabytkowe), historia obiektu

Historyczne założenie parkowe stanowiło integralny element Pierwotnego zespołu folwarcznego, zlokalizowanego na płd.-wschód od ulicowego układu przestrzennego Manowa. W dalszym ciągu odznacza się kompozycja naturalistyczna (pow. ok.4 ha); zachowany starodrzew liściasty (głównie bukowy). Park wpisany do rejestru zabytków, objęty strefą „K” ochrony konserwatorskiej.

20. Zdjęcie / mapa / plan



21. Prace budowlane i konserwatorskie, dokumentacja

22. Uwagi

Studium Krajobrazu Kulturowego Gminy Manowo,
oprac. „Verbum” Szczecin 2008

23. Opracował

mgr Waldemar Witek, „VERBUM” Szczecin

24. Data wykonania ewidencji

czerwiec-październik 2008 r.