

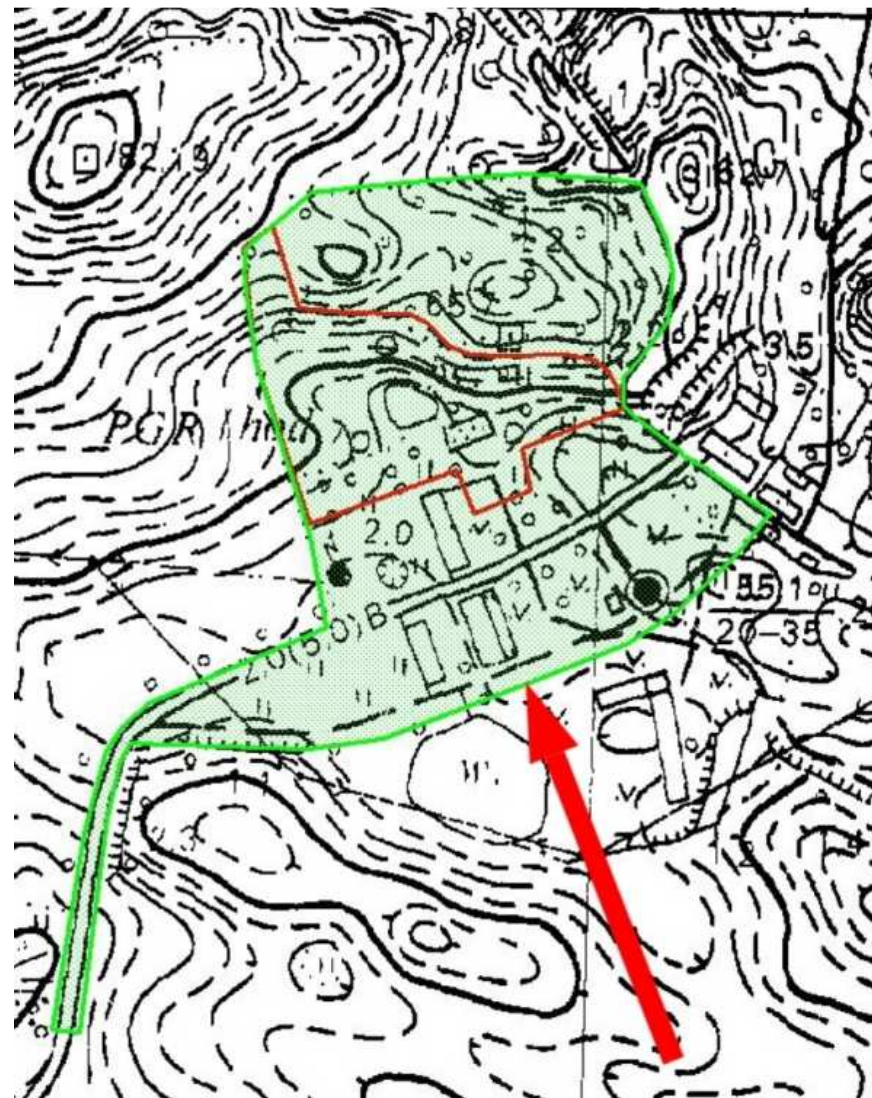
## KARTA GMINNEJ EWIDENCJI ZABYTKÓW

1. Obiekt <b>PARK DWORSKI</b>			A. Architektura B. Układy przestrzenne C. Cmentarz D. Zieleń komponowana E. Archeologia		<b>A - 525</b>
2. Obecna funkcja <b>krajobrazowa</b>	3. Materiał	4. Datowanie <b>2 poł. XIX w.</b>			
18. Zdjęcie / mapa / plan <div style="display: flex; justify-content: space-around;">   </div> <div style="display: flex; justify-content: space-around; margin-top: 20px;">  </div>			5. Miejscowość <h3 style="text-align: center;">DĘBOROGI</h3> 6. Gmina <b>MANOWO</b>		
7. Powiat <b>KOSZALIŃSKI</b>		8. Województwo <b>ZACHODNIOPOMORSKIE</b>			
9. Adres <b>DĘBOROGI                  76-015 Manowo</b>					
10. Lokalizacja <b>założenie parkowe</b>			11. Nr ewidencyjny działki <b>1/18, 3/21, 4/26</b>		
12. Lokalizacja archeologiczna:					
Nr obszaru AZP					
Nr stanowiska na obszarze AZP					
Nr stanowiska w miejscowości					
13. Własność			14. Właściciel / użytkownik		
15. Informacja o ochronie: <b>wpisany do rejestru zabytków</b>					
Nr i data wpisu do rejestru zabytków		<b>1090; 06.06.1980 r.</b>			
zapis w planie zagosp. przestrzennego		<b>strefa K ochrony konserwatorskiej – wg studium</b>			
inne (np. pomnik historii)					
16. Stan zachowania (skala 1-5) <b>3- średni</b>			17. Rodzaj zagrożeń <b>ubytki drzewostanu</b>		

19. Opis obiektu (elementy zabytkowe), historia obiektu

Założenie parkowe (z ruiną dworu), powstało w 2 połowie XIX w., nosiło cechy zespołu krajobrazowego, rozlokowanego na niewielkim wyniesieniu terenu. Park wpisany do rejestru zabytków wraz z ruiną dworu i aleją głogową; objęty w studium strefą „K” ochrony konserwatorskiej.

20. Zdjęcie / mapa / plan



21. Prace budowlane i konserwatorskie, dokumentacja

22. Uwagi

**Studium Krajobrazu Kulturowego Gminy Manowo,  
oprac. „Verbum” Szczecin 2008**

23. Opracował

**mgr Waldemar Witek, „VERBUM” Szczecin**

24. Data wykonania ewidencji

**czerwiec-październik 2008 r.**