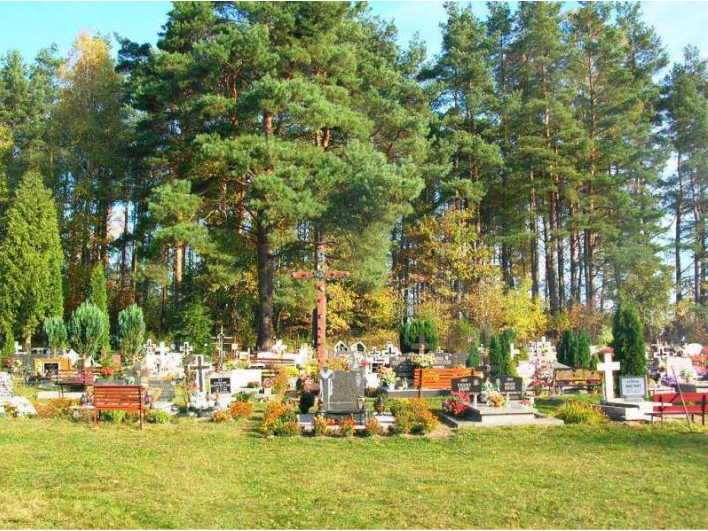



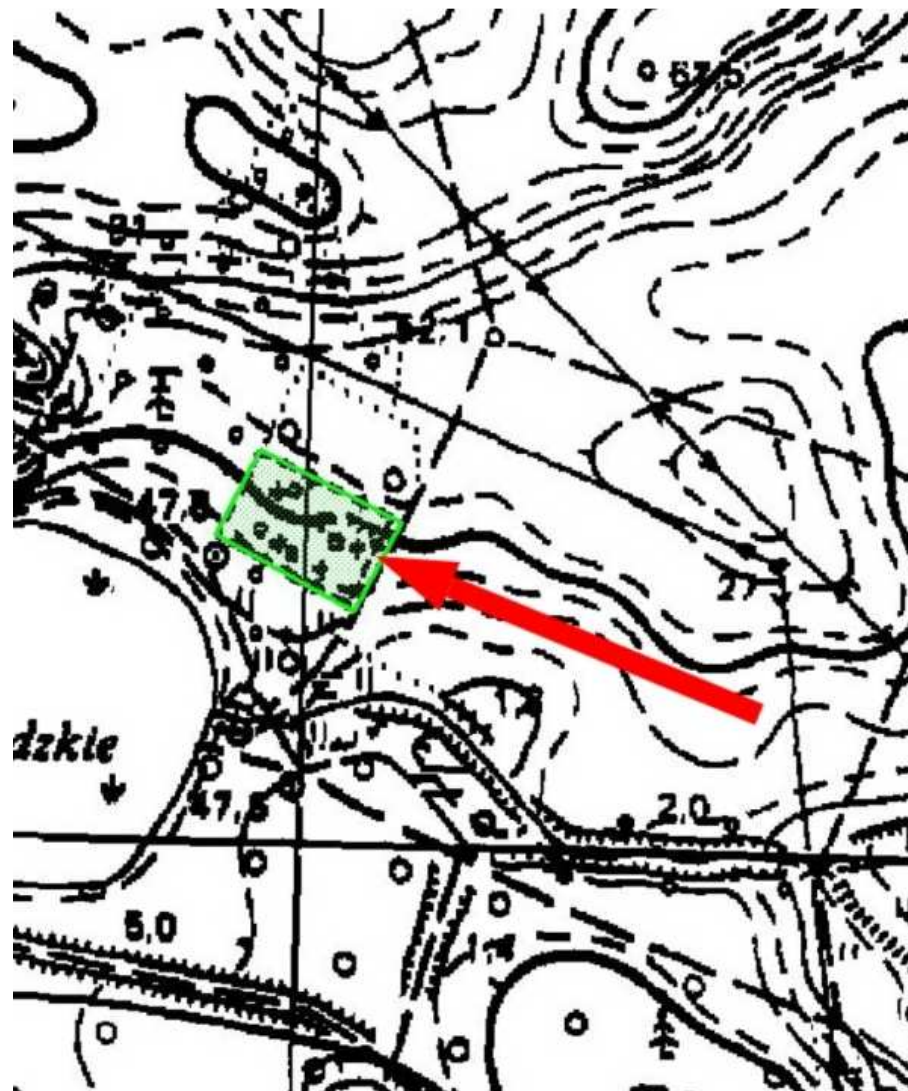
KARTA GMINNEJ EWIDENCJI ZABYTKÓW

1. Obiekt CMENTARZ KOMUNALNY			A. Architektura B. Układy przestrzenne C. Cmentarz D. Zieleń komponowana E. Archeologia		C - 630	
2. Obecna funkcja sepulkralna	3. Materiał	4. Datowanie po 1946 r.				
18. Zdjęcie / mapa / plan <div style="display: flex; flex-direction: column; align-items: center;">   </div>			5. Miejscowość <h1 style="text-align: center;">WYSZEWO</h1>			
			6. Gmina MANOWO			
		7. Powiat KOSZALIŃSKI	8. Województwo ZACHODNIOPOMORSKIE			
9. Adres WYSZEWO 75-015 Manowo						
10. Lokalizacja na zachód od wsi		11. Nr ewidencyjny działki				
12. Lokalizacja archeologiczna:						
Nr obszaru AZP						
Nr stanowiska na obszarze AZP						
Nr stanowiska w miejscowości						
13. Własność			14. Właściciel / użytkownik			
15. Informacja o ochronie:						
Nr i data wpisu do rejestru zabytków						
zapis w planie zagosp. przestrzennego		strefa K ochrony konserwatorskiej – wg studium				
inne (np. pomnik historii)						
16. Stan zachowania (skala 1-5) 5-bardzo dobry			17. Rodzaj zagrożeń brak			

19. Opis obiektu (elementy zabytkowe), historia obiektu

Cmentarz komunalny zlokalizowany ok. 800 m na zachód od wsi.
Działka prostokątna, o pow. ok. 0,5 ha, założony po 1946 r. Objęty strefą
K ochrony konserwatorskiej.

20. Zdjęcie / mapa / plan



21. Prace budowlane i konserwatorskie, dokumentacja

22. Uwagi

Studium Krajobrazu Kulturowego Gminy Manowo,
oprac. „Verbum” Szczecin 2008

23. Opracował

mgr Waldemar Witek, „VERBUM” Szczecin

24. Data wykonania ewidencji

czerwiec-październik 2008 r.