

KARTA GMINNEJ EWIDENCJI ZABYTKÓW

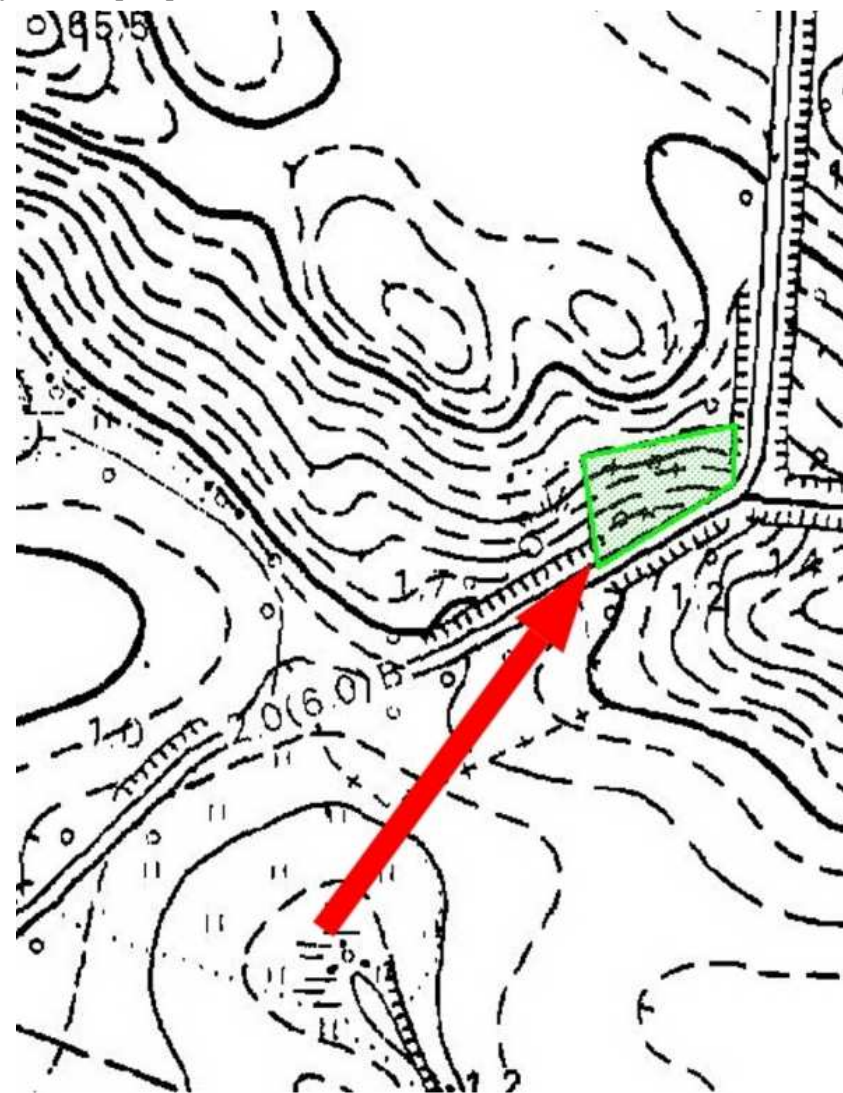
1. Obiekt <h3 style="margin: 0;">CMENTARZ POEWANGELICKI</h3>			A. Architektura B. Układy przestrzenne C. Cmentarz D. Zieleń komponowana E. Archeologia		<h2 style="color: red; margin: 0;">C - 609</h2>	
2. Obecna funkcja nieczynny	3. Materiał	4. Datowanie 1 poł. XX w.				
18. Zdjęcie / mapa / plan			5. Miejscowość <h2 style="text-align: center; margin: 0;">WYSZEBÓRZ</h2>			
			6. Gmina MANOWO			
			7. Powiat KOSZALIŃSKI	8. Województwo ZACHODNIOPOMORSKIE		
			9. Adres WYSZEBÓRZ 75-015 Manowo			
			10. Lokalizacja przy drodze do Dęborogów		11. Nr ewidencyjny działki	
			12. Lokalizacja archeologiczna:			
			Nr obszaru AZP			
			Nr stanowiska na obszarze AZP			
			Nr stanowiska w miejscowości			
			13. Własność		14. Właściciel / użytkownik	
			15. Informacja o ochronie:			
			Nr i data wpisu do rejestru zabytków			
			zapis w planie zagosp. przestrzennego		strefa K ochrony konserwatorskiej – wg studium	
			inne (np. pomnik historii)			
			16. Stan zachowania (skala 1-5) 4-dobry		17. Rodzaj zagrożeń brak	

19. Opis obiektu (elementy zabytkowe), historia obiektu

Historyczny cmentarz zlokalizowany w znacznej odległości od wsi, po północnej stronie drogi do Dębogów. Działka trapezoidalna, pierwotny układ czytelny; zachowane liczne nagrobki (ob. zniszczone) oraz starodrzew – lipa, świerk, klon.

Wyznaczono strefę K ochrony konserwatorskiej – wg studium.

20. Zdjęcie / mapa / plan



21. Prace budowlane i konserwatorskie, dokumentacja

22. Uwagi

Studium Krajobrazu Kulturowego Gminy Manowo,
oprac. „Verbum” Szczecin 2008

23. Opracował

mgr Waldemar Witek, „VERBUM” Szczecin

24. Data wykonania ewidencji

czerwiec-październik 2008 r.