


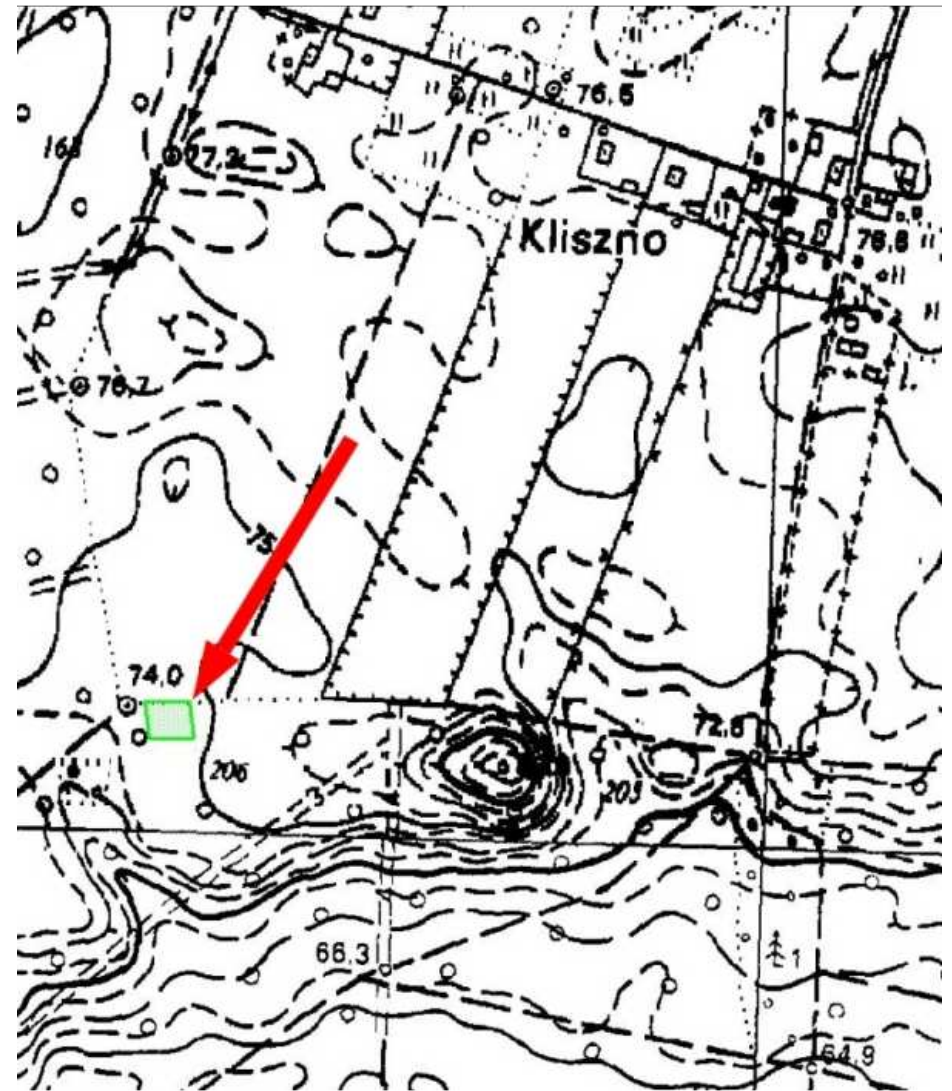
KARTA GMINNEJ EWIDENCJI ZABYTKÓW

| | | | | | | | | | | | |
|---|--|-------------|---|---|----------------|--|--|--|--|--|--|
| 1. Obiekt CMENTARZ POEWANGELICKI | | | A. Architektura B. Układy przestrzenne C. Cmentarz D. Zieleń komponowana E. Archeologia | | C - 540 | | | | | | |
| 2. Obecna funkcja nieczynny | | 3. Materiał | 4. Datowanie I. 40 XX w. | | | | | | | | |
| 18. Zdjęcie / mana / plan  | | | | | | 5. Miejscowość <h3 style="text-align: center;">KLISZNO</h3> | | | | | |
| 6. Gmina MANOWO | | | | | | | | | | | |
| 7. Powiat KOSZALIŃSKI | | | 8. Województwo ZACHODNIOPOMORSKIE | | | | | | | | |
| 9. Adres KLISZNO 76-015 Manowo | | | | | | | | | | | |
| 10. Lokalizacja na pld. od wsi, na skraju lasu | | | | 11. Nr ewidencyjny działki | | | | | | | |
| 12. Lokalizacja archeologiczna: | | | | | | | | | | | |
| Nr obszaru AZP | | | | | | | | | | | |
| Nr stanowiska na obszarze AZP | | | | | | | | | | | |
| Nr stanowiska w miejscowości | | | | | | | | | | | |
| 13. Własność | | | | 14. Właściciel / użytkownik | | | | | | | |
| 15. Informacja o ochronie: | | | | | | | | | | | |
| Nr i data wpisu do rejestru zabytków | | | zapis w planie zagosp. przestrzennego | | | | | | | | |
| inne (np. pomnik historii) | | | strefa K ochrony konserwatorskiej – wg studium | | | | | | | | |
| 16. Stan zachowania (skala 1-5) 2- zły | | | | 17. Rodzaj zagrożeń zdeństowany | | | | | | | |

19. Opis obiektu (elementy zabytkowe), historia obiektu

Niewielka nekropolia zlokalizowana na południe od wsi, na skraju lasu. Jest to pojedyncza mogiła (Johann Rafalzuk) z I. 40 XX w. Zachowany fundament mogiły. Wyznaczono strefę „K” ochrony konserwatorskiej.

20. Zdjęcie / mapa / plan



21. Prace budowlane i konserwatorskie, dokumentacja

22. Uwagi

**Studium Krajobrazu Kulturowego Gminy Manowo,
oprac. „Verbum” Szczecin 2008**

23. Opracował

mgr Waldemar Witek, „VERBUM” Szczecin

24. Data wykonania ewidencji

czerwiec-październik 2008 r.