

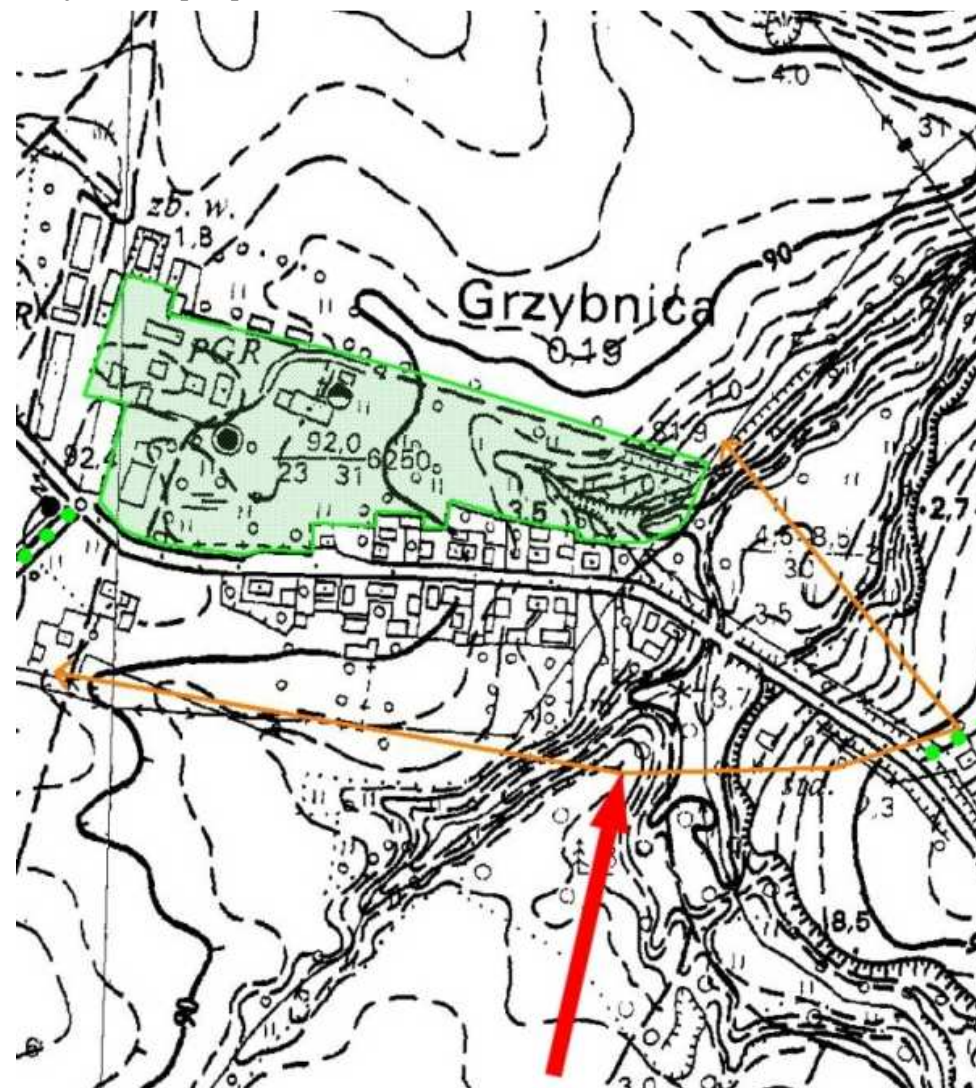
KARTA GMINNEJ EWIDENCJI ZABYTKÓW

1. Obiekt EKSPOZYCJA NA WIEŚ I FOLWARK			A. Architektura B. Układy przestrzenne C. Cmentarz D. Zieleń komponowana E. Archeologia		B - 536
2. Obecna funkcja krajobrazowa	3. Materiał	4. Datowanie			
18. Zdjęcie / mapa / plan 			5. Miejscowość GRZYBNICA		
			6. Gmina MANOWO		
			7. Powiat KOSZALIŃSKI	8. Województwo ZACHODNIOPOMORSKIE	
			9. Adres GRZYBNICA p-ta		
			10. Lokalizacja od płd.-wschodu	11. Nr ewidencyjny działki	
			12. Lokalizacja archeologiczna:		
			Nr obszaru AZP		
			Nr stanowiska na obszarze AZP		
			Nr stanowiska w miejscowości		
			13. Własność	14. Właściciel / użytkownik	
			15. Informacja o ochronie:		
			Nr i data wpisu do rejestru zabytków		
			zapis w planie zagosp. przestrzennego	strefa E ochrony konserwatorskiej – wg studium	
			inne (np. pomnik historii)		
			16. Stan zachowania (skala 1-5)	17. Rodzaj zagrożeń elementy wielkokubaturowe	

19. Opis obiektu (elementy zabytkowe), historia obiektu

W celu ochrony widoku na historyczny układ przestrzenny Grzybnicy i zespół folwarczny wyznaczono strefę „E” ochrony ekspozycji - ze wzgórza po wschodniej stronie wsi - w kierunku na płn.-zachodnim.

20. Zdjęcie / mapa / plan



21. Prace budowlane i konserwatorskie, dokumentacja

22. Uwagi

**Studium Krajobrazu Kulturowego Gminy Manowo,
oprac. „Verbum” Szczecin 2008**

23. Opracował

mgr Waldemar Witek, „VERBUM” Szczecin

24. Data wykonania ewidencji

czerwiec-październik 2008 r.