

KARTA GMINNEJ EWIDENCJI ZABYTKÓW

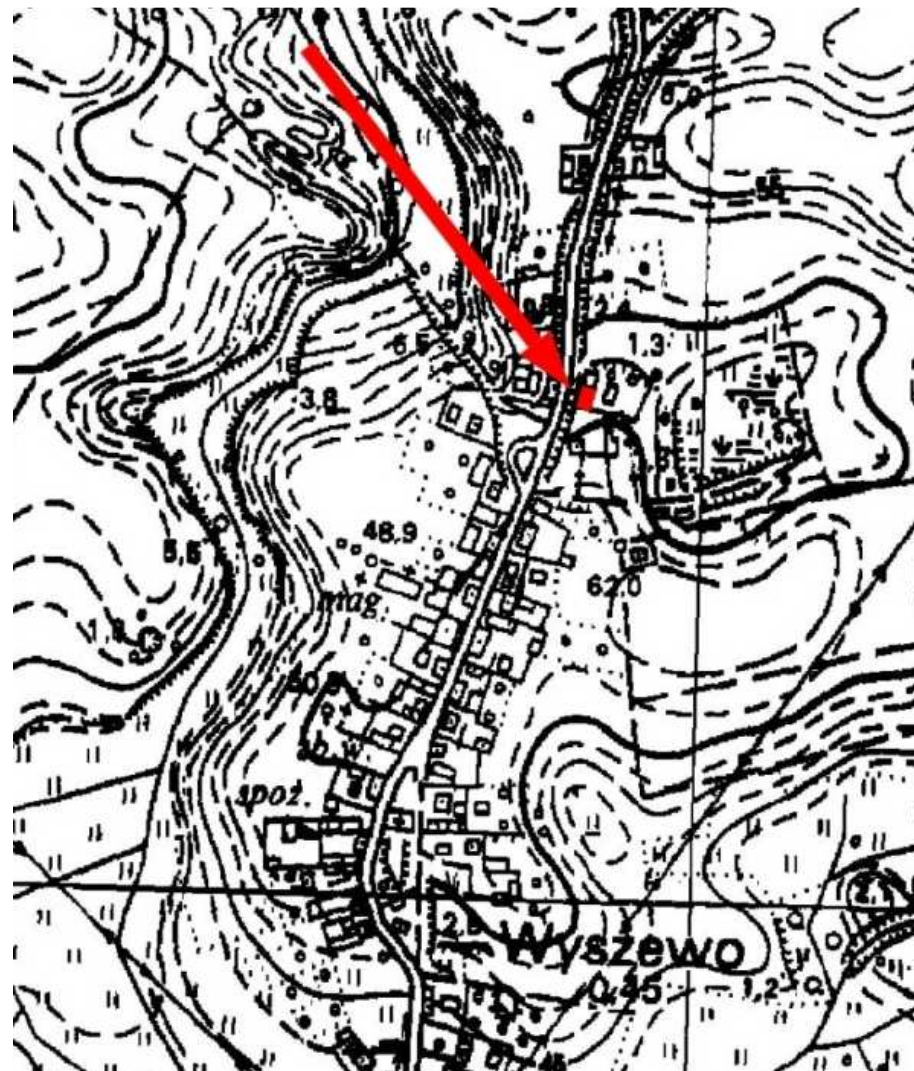
1. Obiekt MLECZARNIA, OB. DOM MIESZKALNY NR 64			A. Architektura B. Układy przestrzenne C. Cmentarz D. Zieleń komponowana E. Archeologia		A - 628
2. Obecna funkcja mieszkalna	3. Materiał mur.	4. Datowanie pocz. XX w.			
18. Zdjęcie / mapa / plan			5. Miejscowość WYSZEWO		
			6. Gmina MANOWO		
			7. Powiat KOSZALIŃSKI	8. Województwo ZACHODNIOPOMORSKIE	
			9. Adres WYSZEWO NR 64 75-015 Manowo		
			10. Lokalizacja północna część wsi, po wsch. stronie drogi	11. Nr ewidencyjny działki	
			12. Lokalizacja archeologiczna:		
			Nr obszaru AZP		
			Nr stanowiska na obszarze AZP		
			Nr stanowiska w miejscowości		
			13. Własność	14. Właściciel / użytkownik	
			15. Informacja o ochronie:		
			Nr i data wpisu do rejestru zabytków		
			zapis w planie zagosp. przestrzennego		strefa B ochrony konserwatorskiej - wg studium
			inne (np. pomnik historii)		
			16. Stan zachowania (skala 1-5) 4-dobry		17. Rodzaj zagrożeń nowa stolarka

19. Opis obiektu (elementy zabytkowe), historia obiektu

Dawna mleczarnia, ob. dom mieszkalny nr 63, zlokalizowana na północnym krańcu wsi. Budynek posadowiony na froncie siedliska, murowany, nietynkowany, dwukondygnacyjny, nakryty stosunkowo płaskim dachem dwuspadowym. Zachowany ceglany detal: pilasty gzyms między kondygnacyjny, snycersko opracowane końce więźby dachowej.

Obiekt w obrębie strefy „B” ochrony konserwatorskiej.

20. Zdjęcie / mapa / plan



21. Prace budowlane i konserwatorskie, dokumentacja

22. Uwagi

Studium Krajobrazu Kulturowego Gminy Manowo,
oprac. „Verbum” Szczecin 2008

23. Opracował

mgr Waldemar Witek, „VERBUM” Szczecin

24. Data wykonania ewidencji

czerwiec-październik 2008 r.