


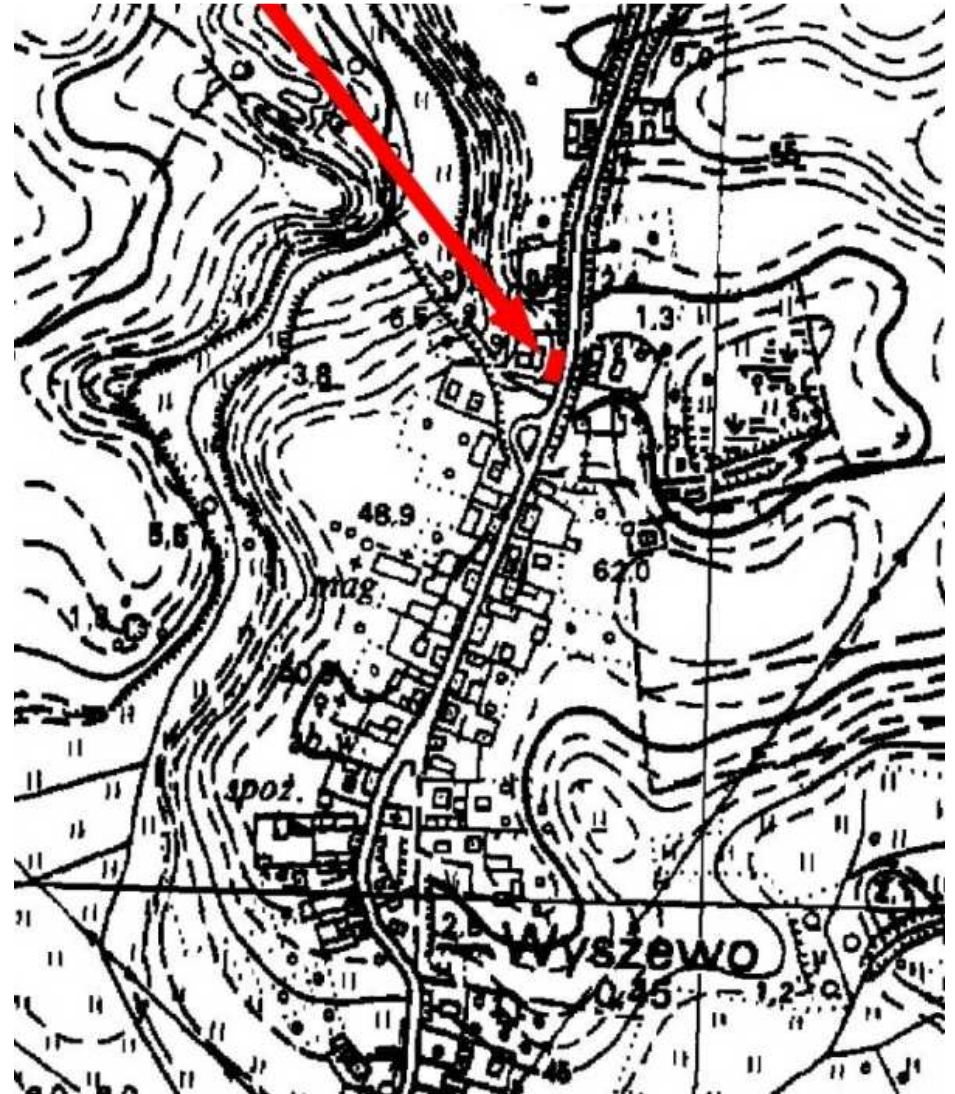
## KARTA GMINNEJ EWIDENCJI ZABYTKÓW

|   |                            |                                    |   |   |                |
|---|----------------------------|------------------------------------|---|---|----------------|
| 1. Obiekt<br><b>DOM MIESZKALNY Z WARSZTATEM NR 63</b>                             |                            |                                    | A. Architektura<br>B. Układy przestrzenne<br>C. Cmentarz<br>D. Zieleń komponowana<br>E. Archeologia |   | <b>A - 627</b> |
| 2. Obecna funkcja<br><b>mieszkalna</b>  | 3. Materiał<br><b>mur.</b> | 4. Datowanie<br><b>2 ćw. XX w.</b> |   |   |                |
| 18. Zdjęcie / mapa / plan   |                            |                                    | 5. Miejscowość<br><h3 style="text-align: center;">WYSZEWO</h3>                                      |   |                |
|  |                            |                                    | 6. Gmina<br><b>MANOWO</b>   |   |                |
|   |                            |                                    | 7. Powiat<br><b>KOSZALIŃSKI</b>   | 8. Województwo<br><b>ZACHODNIOPOMORSKIE</b> |                |
| 9. Adres<br><b>WYSZEWO NR 63<br/>75-015 Manowo</b>                                |                            |                                    |   |   |                |
| 10. Lokalizacja<br><b>północna część wsi, po zachodniej stronie drogi</b>         |                            |                                    | 11. Nr ewidencyjny działki  |   |                |
| 12. Lokalizacja archeologiczna:   |                            |                                    |   |   |                |
| Nr obszaru AZP  |                            |                                    |   |   |                |
| Nr stanowiska na obszarze AZP   |                            |                                    |   |   |                |
| Nr stanowiska w miejscowości  |                            |                                    |   |   |                |
| 13. Własność  |                            |                                    | 14. Właściciel / użytkownik   |   |                |
| 15. Informacja o ochronie:  |                            |                                    |   |   |                |
| Nr i data wpisu do rejestru zabytków  |                            |                                    |   |   |                |
| zapis w planie zagosp. przestrzennego   |                            |                                    | <b>strefa B ochrony konserwatorskiej – wg studium</b>   |   |                |
| inne (np. pomnik historii)  |                            |                                    |   |   |                |
| 16. Stan zachowania (skala 1-5)<br><b>4-dobry</b>                                 |                            |                                    | 17. Rodzaj zagrożeń<br><b>brak</b>  |   |                |

19. Opis obiektu (elementy zabytkowe), historia obiektu

Dom nr 63 z warsztatem posadowiony na froncie siedliska. Murowany, otynkowany. W sensie formalnym to budynek parterowy z dwukondygnacyjnym ryzalitem frontowym, obecnie 4-osiowy (asymetryczna kompozycja elewacji). Korpus główny nakryty dachem naczółkowym, wystawka pod dachem dwuspadowym. Obiekt w obrębie strefy „B” ochrony konserwatorskiej.

20. Zdjęcie / mapa / plan



21. Prace budowlane i konserwatorskie, dokumentacja

22. Uwagi

Studium Krajobrazu Kulturowego Gminy Manowo,  
oprac. „Verbum” Szczecin 2008

23. Opracował

mgr Waldemar Witek, „VERBUM” Szczecin

24. Data wykonania ewidencji

czerwiec-październik 2008 r.