


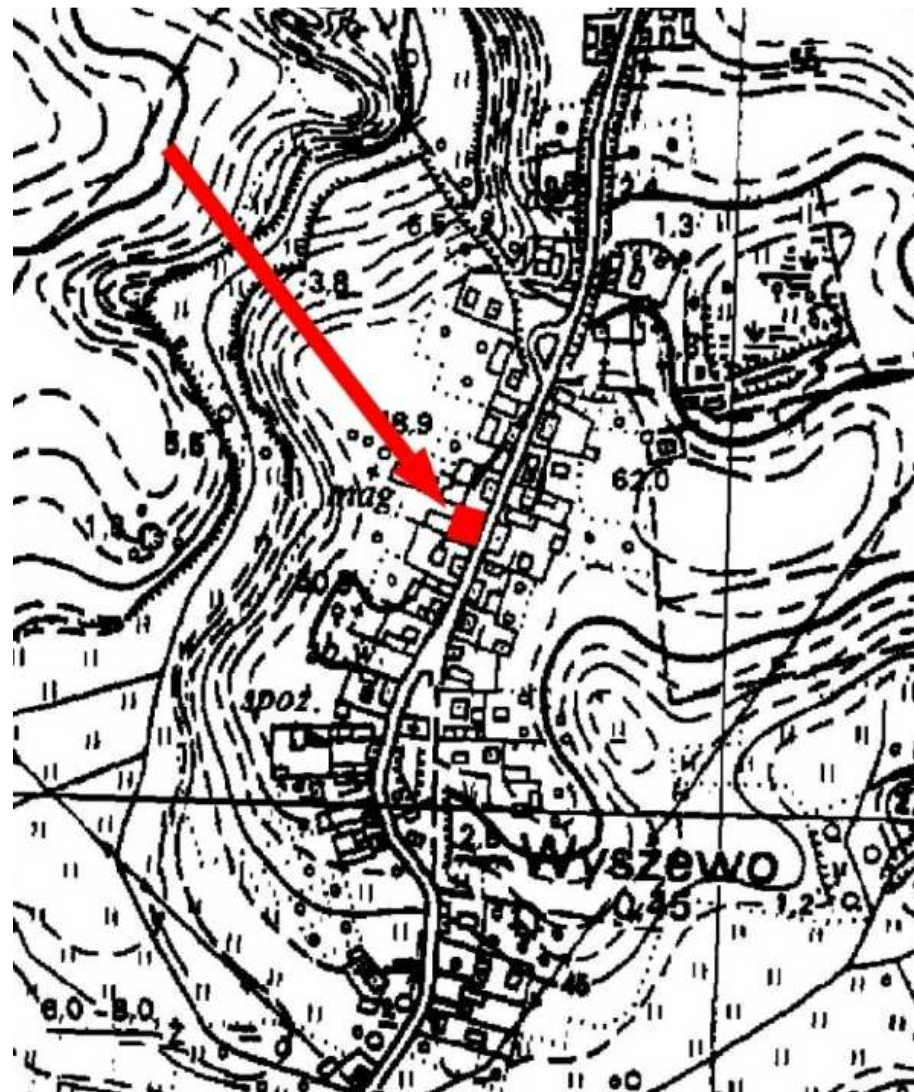
KARTA GMINNEJ EWIDENCJI ZABYTKÓW

| | | | | | |
|--|----------------------------|---|---|--|----------------|
| 1. Obiekt DOM MIESZKALNY, SKLEP I ŚWIETLICA NR 65 | | | A. Architektura B. Układy przestrzenne C. Cmentarz D. Zieleń komponowana E. Archeologia | | A - 626 |
| 2. Obecna funkcja mieszkalna, usługowa | 3. Materiał mur. | 4. Datowanie I. 20-te XX w. | | | |
| 18. Zdjęcie / mapa / plan <div style="display: flex; flex-direction: column; align-items: center;">  </div> | | | 5. Miejscowość <h1 style="text-align: center; margin: 0;">WYSZEWO</h1> | | |
| | | | 6. Gmina MANOWO | | |
| 7. Powiat KOSZALIŃSKI | | 8. Województwo ZACHODNIOPOMORSKIE | | | |
| 9. Adres WYSZEWO NR 65 75-015 Manowo | | | | | |
| 10. Lokalizacja pierzeja zachodnia | | | | 11. Nr ewidencyjny działki | |
| 12. Lokalizacja archeologiczna: | | | | | |
| Nr obszaru AZP | | | | | |
| Nr stanowiska na obszarze AZP | | | | | |
| Nr stanowiska w miejscowości | | | | | |
| 13. Własność | | | | 14. Właściciel / użytkownik | |
| 15. Informacja o ochronie: | | | | | |
| Nr i data wpisu do rejestru zabytków | | | | | |
| zapis w planie zagosp. przestrzennego | | | strefa B ochrony konserwatorskiej – wg studium | | |
| inne (np. pomnik historii) | | | | | |
| 16. Stan zachowania (skala 1-5) 4- dobry | | | | 17. Rodzaj zagrożeń docieplenia elewacji | |

19. Opis obiektu (elementy zabytkowe), historia obiektu

Dom nr 55 ze sklepem i świetlicą posadowiony na froncie parceli. Murowany z cegły ceramicznej, otynkowany. To obiekt dwubryłowy: część sklepowo-mieszkalna dwukondygnacyjna, z mieszkalnym poddaszem; świetlica parterowa. Obie części nakryte stosunkowo płaskimi dachami 2-spadowymi. Zachowane elementy historycznej (sprzed 1945 r.) snycerki w postaci ozdobnie profilowanych końców więźby dachowej oraz pazdur na dachu.

20. Zdjęcie / mapa / plan



21. Prace budowlane i konserwatorskie, dokumentacja

22. Uwagi

Studium Krajobrazu Kulturowego Gminy Manowo,
oprac. „Verbum” Szczecin 2008

23. Opracował

mgr Waldemar Witek, „VERBUM” Szczecin

24. Data wykonania ewidencji

czerwiec-październik 2008 r.