

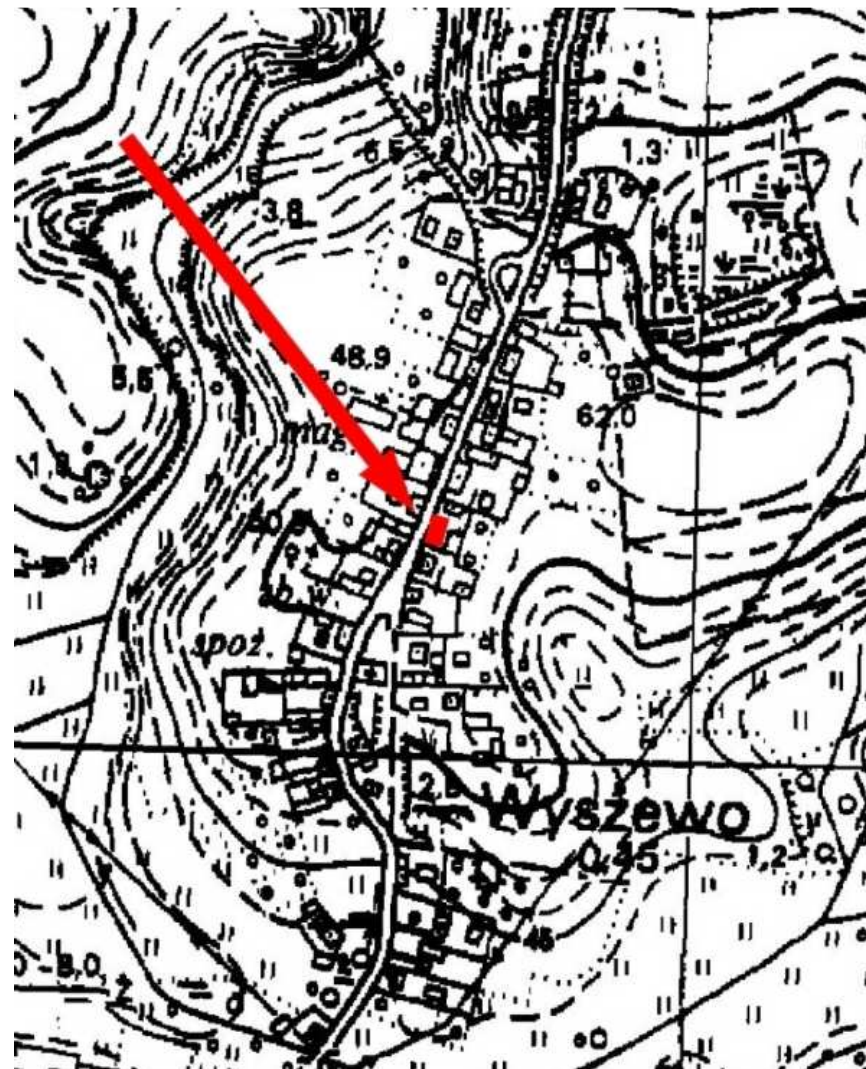
KARTA GMINNEJ EWIDENCJI ZABYTKÓW

1. Obiekt DOM MIESZKALNY NR 52			A. Architektura B. Układy przestrzenne C. Cmentarz D. Zieleń komponowana E. Archeologia		A - 624	
2. Obecna funkcja mieszkalna	3. Materiał mur.	4. Datowanie pocz. XX w.				
18. Zdjęcie / mapa / plan <div style="display: flex; flex-direction: column; align-items: center;">   </div>			5. Miejscowość <h1 style="text-align: center;">WYSZEWO</h1>			
			6. Gmina MANOWO			
7. Powiat KOSZALIŃSKI		8. Województwo ZACHODNIOPOMORSKIE				
9. Adres WSZEWO NR 52 75-015 Manowo						
10. Lokalizacja wschodnia pierzeja		11. Nr ewidencyjny działki				
12. Lokalizacja archeologiczna:						
Nr obszaru AZP						
Nr stanowiska na obszarze AZP						
Nr stanowiska w miejscowości						
13. Własność		14. Właściciel / użytkownik				
15. Informacja o ochronie:						
Nr i data wpisu do rejestru zabytków						
zapis w planie zagosp. przestrzennego		strefa B ochrony konserwatorskiej - wg studium				
inne (np. pomnik historii)						
16. Stan zachowania (skala 1-5) 4-dobry		17. Rodzaj zagrożeń docieplenie elewacji				

19. Opis obiektu (elementy zabytkowe), historia obiektu

Dom posadowiony kalenicowo na froncie siedliska. Murowany z cegły ceramicznej, otynkowany (pseudoboniowanie); 7-osiowy, parterowy, pod dachem dwuspadowym. Pozostałości historycznego detalu oraz częściowo zachowana stolarka okienna. Obiekt w obrębie strefy „B” ochrony konserwatorskiej.

20. Zdjęcie / mapa / plan



21. Prace budowlane i konserwatorskie, dokumentacja

22. Uwagi

Studium Krajobrazu Kulturowego Gminy Manowo,
oprac. „Verbum” Szczecin 2008

23. Opracował

mgr Waldemar Witek, „VERBUM” Szczecin

24. Data wykonania ewidencji

czerwiec-październik 2008 r.