



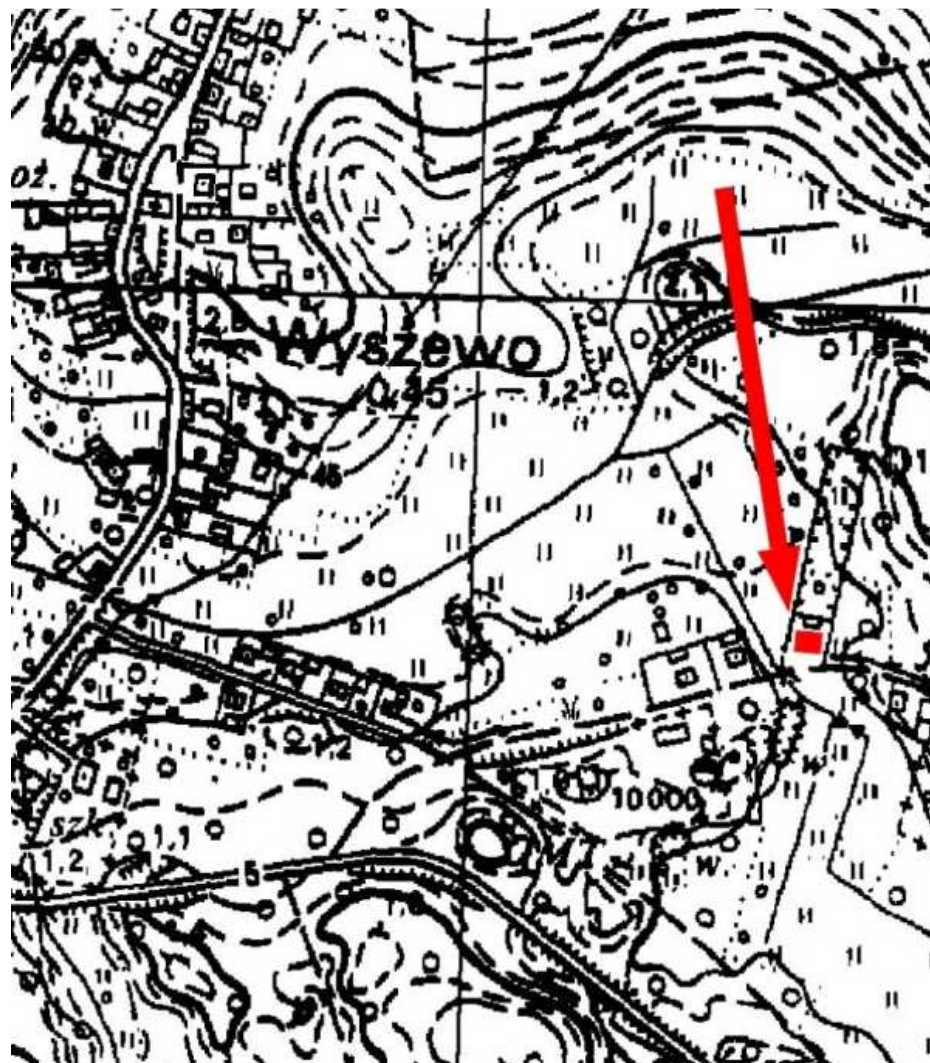
KARTA GMINNEJ EWIDENCJI ZABYTKÓW

1. Obiekt DOM MIESZKALNY NR 27			A. Architektura B. Układy przestrzenne C. Cmentarz D. Zieleń komponowana E. Archeologia		A - 620	
2. Obecna funkcja mieszkalna	3. Materiał mur.	4. Datowanie I. 10 XX w.				
18. Zdjęcie / mapa / plan <div style="display: flex; flex-direction: column; align-items: center;">   </div>			5. Miejscowość <h3 style="text-align: center;">WYSZEWO</h3> 6. Gmina MANOWO			
7. Powiat KOSZALIŃSKI		8. Województwo ZACHODNIOPOMORSKIE				
9. Adres WYSZEWO NR 27 75-015 Manowo						
10. Lokalizacja płd.-wsch. część wsi, przy bocznej drodze				11. Nr ewidencyjny działki		
12. Lokalizacja archeologiczna:						
Nr obszaru AZP						
Nr stanowiska na obszarze AZP						
Nr stanowiska w miejscowości						
13. Własność				14. Właściciel / użytkownik		
15. Informacja o ochronie:						
Nr i data wpisu do rejestru zabytków						
zapis w planie zagosp. przestrzennego						
inne (np. pomnik historii)						
16. Stan zachowania (skala 1-5) 3- średni				17. Rodzaj zagrożeń pokrycie dachowe		

19. Opis obiektu (elementy zabytkowe), historia obiektu

Dom mieszkalny – w obrębie parceli nierolniczej – zlokalizowany na wschodnim krańcu wsi. To obiekt murowany, otynkowany, parterowy z frontowym ryzalitem; nakryty dachem mansardowym. Obiekt charakteryzuje się nieregularnym rzutem (w tym półkoliste ryzalidy narożnikowe) oraz lekko rozcłonkowana bryłą. Zachowana historyczna (sprzed 1945 r.) stolarka okienna. Elewacje zaakcentowane prostymi gzymsami oraz opaskami trzytworowymi.

20. Zdjęcie / mapa / plan



21. Prace budowlane i konserwatorskie, dokumentacja

22. Uwagi
Studium Krajobrazu Kulturowego Gminy Manowo,
oprac. „Verbum” Szczecin 2008

23. Opracował
mgr Waldemar Witek, „VERBUM” Szczecin

24. Data wykonania ewidencji
czerwiec-październik 2008 r.