

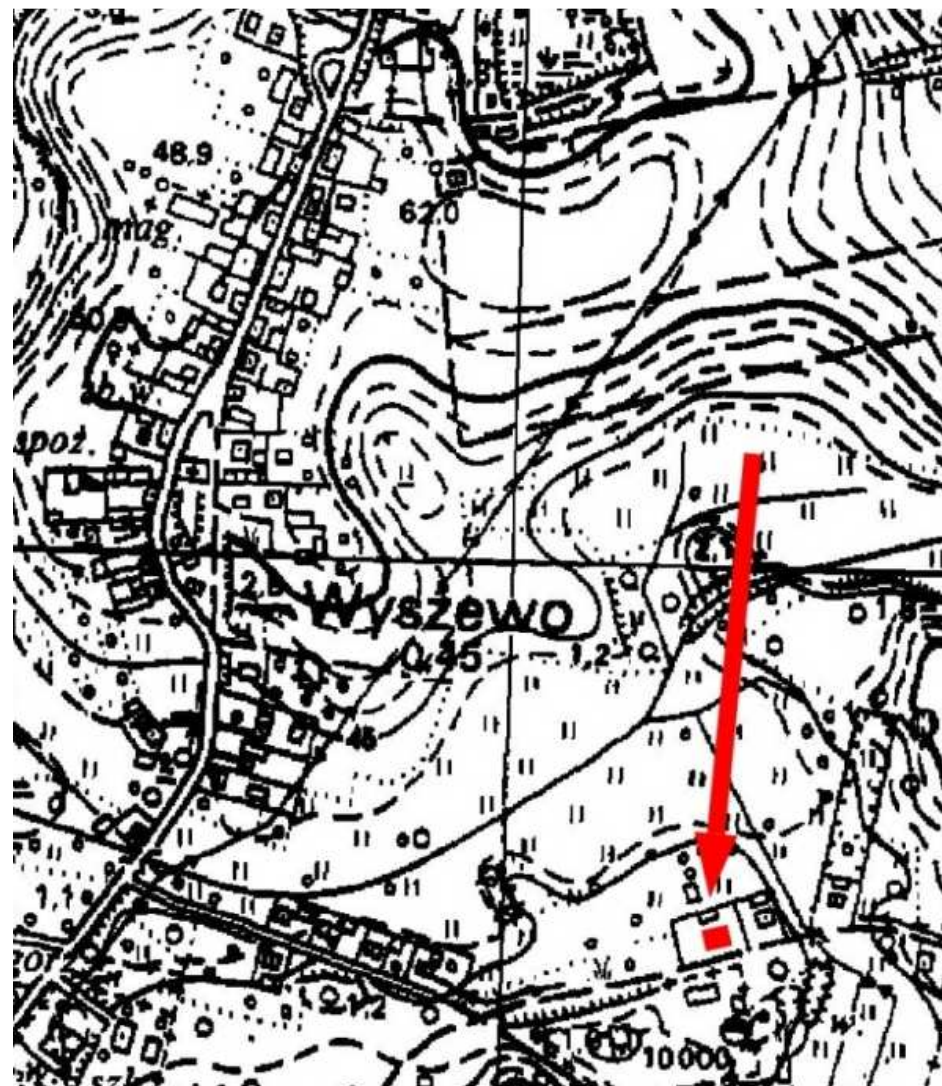
## KARTA GMINNEJ EWIDENCJI ZABYTKÓW

1. Obiekt <b>DOM MIESZKALNY NR 25</b>			A. Architektura B. Układy przestrzenne C. Cmentarz D. Zieleń komponowana E. Archeologia		<b>A - 619</b>	
2. Obecna funkcja <b>mieszkalna</b>	3. Materiał <b>mur.</b>	4. Datowanie <b>I. 10-te XX w.</b>				
18. Zdjęcie / mapa / plan  <div style="display: flex; flex-direction: column; gap: 10px;">   </div>			5. Miejscowość <h1 style="text-align: center;">WYSZEWO</h1>			
			6. Gmina <b>MANOWO</b>			
			7. Powiat <b>KOSZALIŃSKI</b>		8. Województwo <b>ZACHODNIOPOMORSKIE</b>	
			9. Adres <b>WYSZEWO NR 25 75-015 Manowo</b>			
			10. Lokalizacja <b>płd.-wsch. część wsi, przy bocznej drodze</b>		11. Nr ewidencyjny działki	
			12. Lokalizacja archeologiczna:			
			Nr obszaru AZP			
			Nr stanowiska na obszarze AZP			
			Nr stanowiska w miejscowości			
			13. Własność		14. Właściciel / użytkownik	
			15. Informacja o ochronie:			
			Nr i data wpisu do rejestru zabytków			
			zapis w planie zagosp. przestrzennego			
			inne (np. pomnik historii)			
			16. Stan zachowania (skala 1-5) <b>3- średni</b>		17. Rodzaj zagrożeń <b>dewaloryzacja elewacji</b>	

19. Opis obiektu (elementy zabytkowe), historia obiektu

Dom posadowiony kalenicowo na froncie działki – w obrębie niewielkiej, nierolniczej zagrody. Budynek murowany, otynkowany, parterowy, 4-osiowy; nakryty dachem 2-spadowym z facjatką. Zachowane elementy pierwotnej stolarki okiennej oraz opaski przetworowe.

20. Zdjęcie / mapa / plan



21. Prace budowlane i konserwatorskie, dokumentacja

22. Uwagi

Studium Krajobrazu Kulturowego Gminy Manowo,  
oprac. „Verbum” Szczecin 2008

23. Opracował

mgr Waldemar Witek, „VERBUM” Szczecin

24. Data wykonania ewidencji

czerwiec-październik 2008 r.