

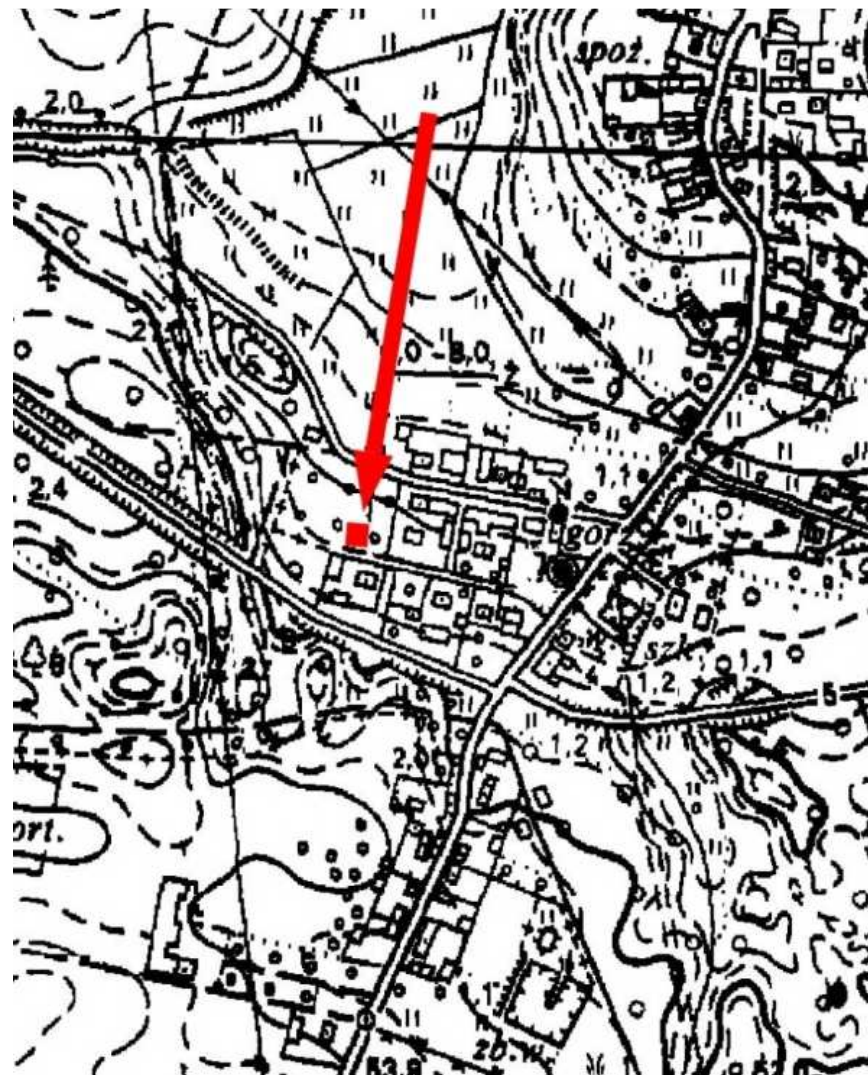
## KARTA GMINNEJ EWIDENCJI ZABYTKÓW

1. Obiekt <b>DWÓR OB. DOM MIESZKALNY NR 11</b>			A. Architektura B. Układy przestrzenne C. Cmentarz D. Zieleń komponowana E. Archeologia		<b>A - 615</b>
2. Obecna funkcja <b>mieszkalna</b>	3. Materiał <b>mur.</b>	4. Datowanie <b>I. 10-te XX w.</b>			
18. Zdjęcie / mapa / plan  			5. Miejscowość <h3 style="text-align: center;">WYSZEWO</h3>		
			6. Gmina <b>MANOWO</b>		
			7. Powiat <b>KOSZALIŃSKI</b>	8. Województwo <b>ZACHODNIOPOMORSKIE</b>	
			9. Adres <b>WYSZEWO NR 11 75-015 Manowo</b>		
			10. Lokalizacja <b>płd.-zach. część wsi, po zach. stronie drogi i podwórza folwar.</b>	11. Nr ewidencyjny działki	
			12. Lokalizacja archeologiczna:		
			Nr obszaru AZP		
			Nr stanowiska na obszarze AZP		
			Nr stanowiska w miejscowości		
			13. Własność	14. Właściciel / użytkownik	
			15. Informacja o ochronie:		
			Nr i data wpisu do rejestru zabytków		
			zapis w planie zagosp. przestrzennego		
			inne (np. pomnik historii)		
			16. Stan zachowania (skala 1-5) <b>5-bardzo dobry</b>	17. Rodzaj zagrożeń <b>brak</b>	

19. Opis obiektu (elementy zabytkowe), historia obiektu

Historyczny dwór (rządówka ?), ob. dom mieszkalny nr 11 zlokalizowany w zachodniej części dawnego dziedzińca folwarcznego. Jest to budynek murowany z cegły ceramicznej, otynkowany, parterowy z centralną facją. Nakryty dachami naczółkowymi. Elewacja frontowa 6-7-osiowa, z drewnianym gankiem o snycerskim wystroju, nakrytym daszkiem 2-spadowym. Obiekt zachował pierwotną bryłę, formę dachu oraz ogólną kompozycję elewacji; nowe tynki, stolarka.

20. Zdjęcie / mapa / plan



21. Prace budowlane i konserwatorskie, dokumentacja

22. Uwagi  
**Studium Krajobrazu Kulturowego Gminy Manowo,  
oprac. „Verbum” Szczecin 2008**

23. Opracował  
mgr Waldemar Witek, „VERBUM” Szczecin

24. Data wykonania ewidencji  
czerwiec-październik 2008 r.