

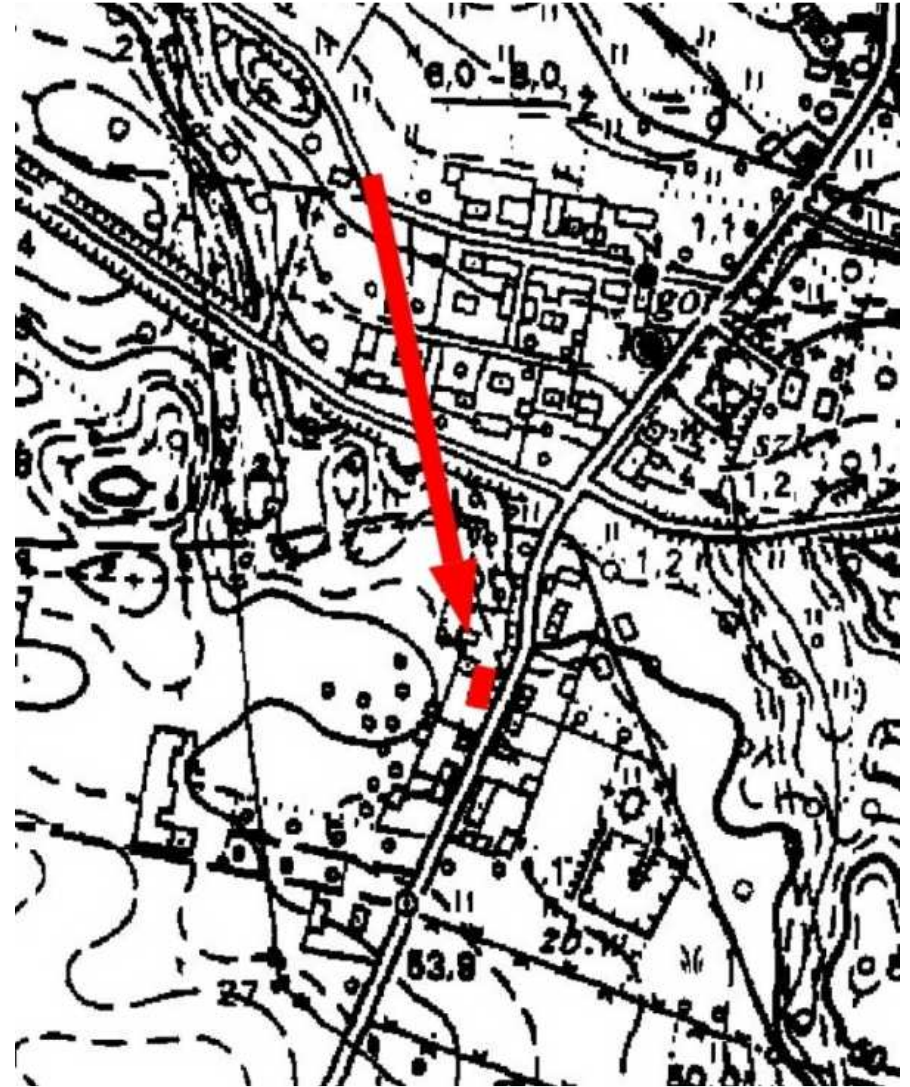
KARTA GMINNEJ EWIDENCJI ZABYTKÓW

1. Obiekt DOM MIESZKALNY (CZWORAK) NR 4			A. Architektura B. Układy przestrzenne C. Cmentarz D. Zieleń komponowana E. Archeologia		A - 614
2. Obecna funkcja mieszkalna	3. Materiał mur.	4. Datowanie 1911 r.			
18. Zdjęcie / mapa / plan 			5. Miejscowość WYSZEWO		
			6. Gmina MANOWO		
7. Powiat KOSZALIŃSKI		8. Województwo ZACHODNIOPOMORSKIE			
9. Adres WYSZEWO NR 4 75-015 Manowo					
10. Lokalizacja południowa część wsi, po zach. stronie drogi				11. Nr ewidencyjny działki	
12. Lokalizacja archeologiczna:					
Nr obszaru AZP					
Nr stanowiska na obszarze AZP					
Nr stanowiska w miejscowości					
13. Własność				14. Właściciel / użytkownik	
15. Informacja o ochronie:					
Nr i data wpisu do rejestru zabytków					
zapis w planie zagosp. przestrzennego					
inne (np. pomnik historii)					
16. Stan zachowania (skala 1-5) 3- średni				17. Rodzaj zagrożeń modernizacja elewacji	

19. Opis obiektu (elementy zabytkowe), historia obiektu

Dom nr 4 to element historycznej kolonii mieszkalnej robotników folwarcznych. Czworak (wielorodzinny) posadowiony kalenicowo na froncie siedliska, murowany, parterowy, nakryty dachem dwuspadowym. Przed frontem ściana oporowa z podjazdem.

20. Zdjęcie / mapa / plan



21. Prace budowlane i konserwatorskie, dokumentacja

22. Uwagi

**Studium Krajobrazu Kulturowego Gminy Manowo,
oprac. „Verbum” Szczecin 2008**

23. Opracował

mgr Waldemar Witek, „VERBUM” Szczecin

24. Data wykonania ewidencji

czerwiec-październik 2008 r.