


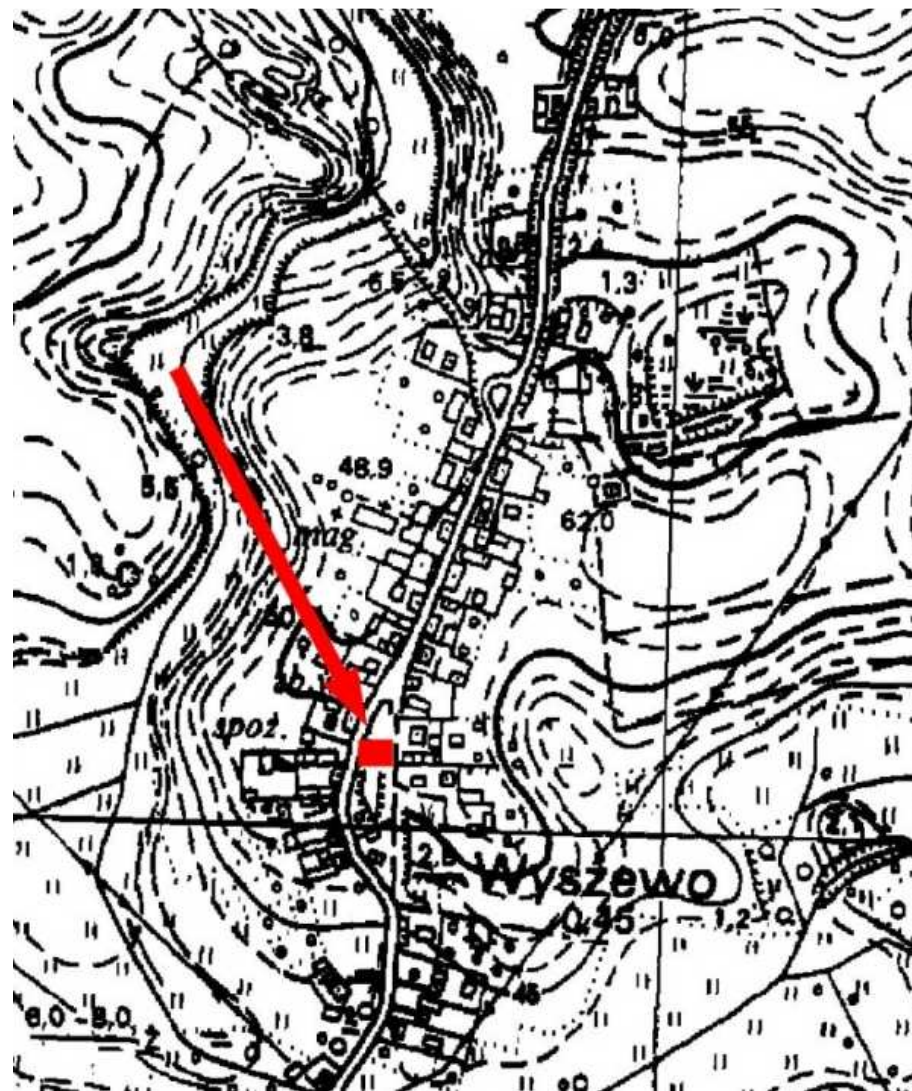
## KARTA GMINNEJ EWIDENCJI ZABYTKÓW

1. Obiekt <b>KOŚCIÓŁ PARAFIALNY P.W. ŚW. WOJCIECHA BM</b>			A. Architektura B. Układy przestrzenne C. Cmentarz D. Zieleń komponowana E. Archeologia		A - 611
2. Obecna funkcja <b>sakralna (świątynia rzymskokatolicka)</b>	3. Materiał <b>mur.</b>	4. Datowanie <b>kon. XIX w.</b>			
18. Zdjęcie / mapa / plan			5. Miejscowość <b>WYSZEWO</b>		
			6. Gmina <b>MANOWO</b>		
			7. Powiat <b>KOSZALIŃSKI</b>	8. Województwo <b>ZACHODNIOPOMORSKIE</b>	
			9. Adres <b>WYSZEWO 75-015 Manowo</b>		
			10. Lokalizacja <b>na nawsiu</b>	11. Nr ewidencyjny działki	
			12. Lokalizacja archeologiczna:		
			Nr obszaru AZP		
			Nr stanowiska na obszarze AZP		
			Nr stanowiska w miejscowości		
			13. Własność	14. Właściciel / użytkownik	
			15. Informacja o ochronie: <b>wpisany do rejestru zabytków</b>		
			Nr i data wpisu do rejestru zabytków	<b>1232; 30.12.1992 r.</b>	
			zapis w planie zagosp. przestrzennego	<b>strefa A ochrony konserwatorskiej – wg studium</b>	
			inne (np. pomnik historii)		
			16. Stan zachowania (skala 1-5) <b>4-dobry</b>	17. Rodzaj zagrożeń <b>brak</b>	

19. Opis obiektu (elementy zabytkowe), historia obiektu

Kościół posadowiony pośrodku wsi, na nawsiu. Wzniesiony w końcu XIX w. Jest to świątynia ceglana, nietynkowana, salowa z wyodrębnionym 5-bocznym prezbiterium, bezwieżowa, o neogotyckiej formie architektonicznej. Elewacje długie 3-osiowe (okna z ostrołukowymi nadprożami), opięte w narożnikach zestopniowanymi przyporami, zwieńczone fryzem arkadowym. Portal w ścianie zachodniej o stylizowanej formie oraz ostrołukowo opracowanym otworze drzwiowym. Obiekt wpisany do rejestru zabytków, objęty w studium strefą „B” ochrony konserwatorskiej.

20. Zdjęcie / mapa / plan



21. Prace budowlane i konserwatorskie, dokumentacja

22. Uwagi

Studium Krajobrazu Kulturowego Gminy Manowo,  
oprac. „Verbum” Szczecin 2008

23. Opracował

mgr Waldemar Witek, „VERBUM” Szczecin

24. Data wykonania ewidencji

czerwiec-październik 2008 r.