

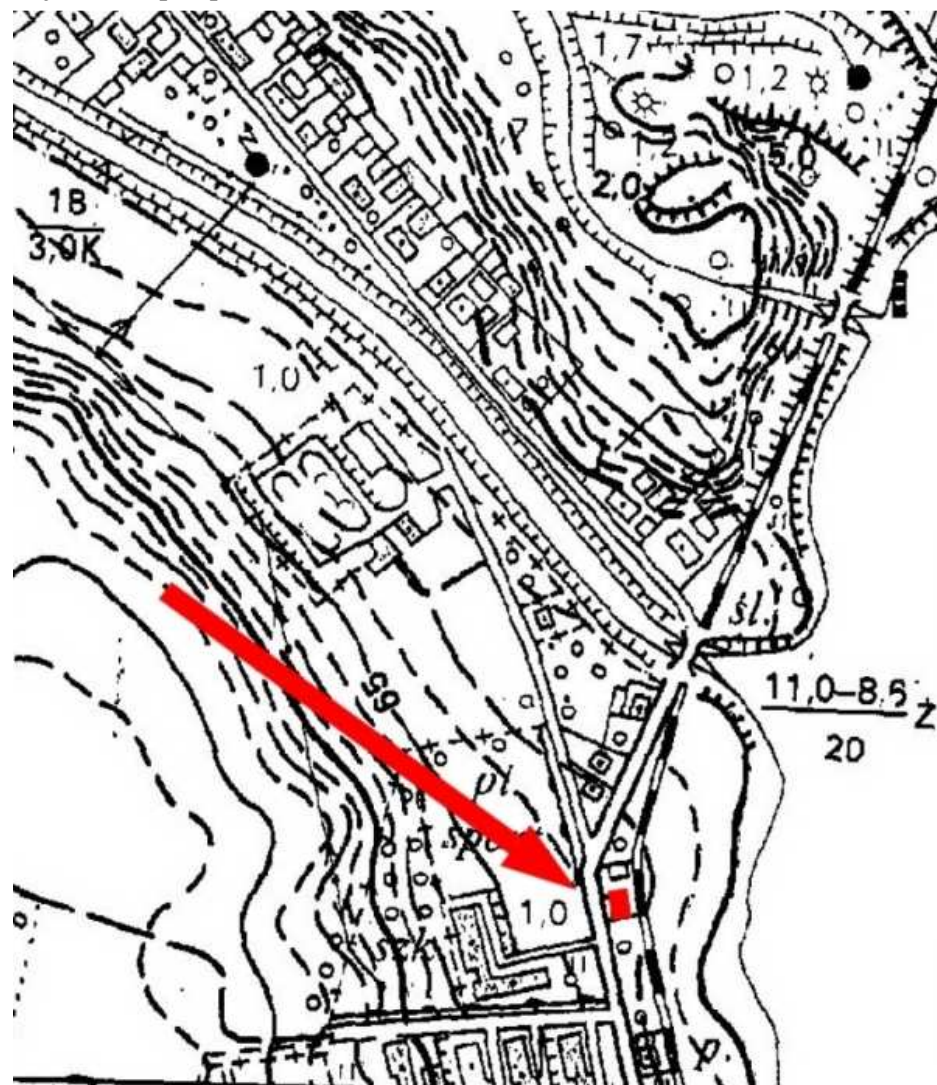
KARTA GMINNEJ EWIDENCJI ZABYTKÓW

1. Obiekt DOM MIESZKALNY (POKOLEJOWY) NR 33			A. Architektura B. Układy przestrzenne C. Cmentarz D. Zieleń komponowana E. Archeologia		A - 582	
2. Obecna funkcja mieszkalna	3. Materiał mur.	4. Datowanie I. 20 XX w.				
18. Zdjęcie / mapa / plan <div style="text-align: center;">  </div>			5. Miejscowość <h1 style="text-align: center;">R O S N O W O</h1>			
			6. Gmina MANOWO			
			7. Powiat KOSZALIŃSKI		8. Województwo ZACHODNIOPOMORSKIE	
			9. Adres ROSNOWO NR 33 p-ta 76-042			
			10. Lokalizacja południowy kraniec wsi		11. Nr ewidencyjny działki	
			12. Lokalizacja archeologiczna:			
			Nr obszaru AZP			
			Nr stanowiska na obszarze AZP			
			Nr stanowiska w miejscowości			
			13. Własność		14. Właściciel / użytkownik	
			15. Informacja o ochronie:			
			Nr i data wpisu do rejestru zabytków			
			zapis w planie zagosp. przestrzennego		strefa B, K ochrony konserwatorskiej – wg studium	
			inne (np. pomnik historii)			
			16. Stan zachowania (skala 1-5) 4-dobry		17. Rodzaj zagrożeń modernizacja	

19. Opis obiektu (elementy zabytkowe), historia obiektu

Pokolejowy budynek mieszkalny, posadowiony na froncie parceli, po zachodniej stronie linii kolejowej. Murowany, otynkowany, parterowy z gankami oraz mieszkalnym poddaszem. Nakryty dachem naczółkowym. Zachowana historyczna (sprzed 1945 r.) stolarka okienna, ujęta prostymi opaskami. W obrębie strefy „B” i „K” ochrony konserwatorskiej.

20. Zdjęcie / mapa / plan



21. Prace budowlane i konserwatorskie, dokumentacja

22. Uwagi

**Studium Krajobrazu Kulturowego Gminy Manowo,
oprac. „Verbum” Szczecin 2008**

23. Opracował

mgr Waldemar Witek, „VERBUM” Szczecin

24. Data wykonania ewidencji

czerwiec-październik 2008 r.