

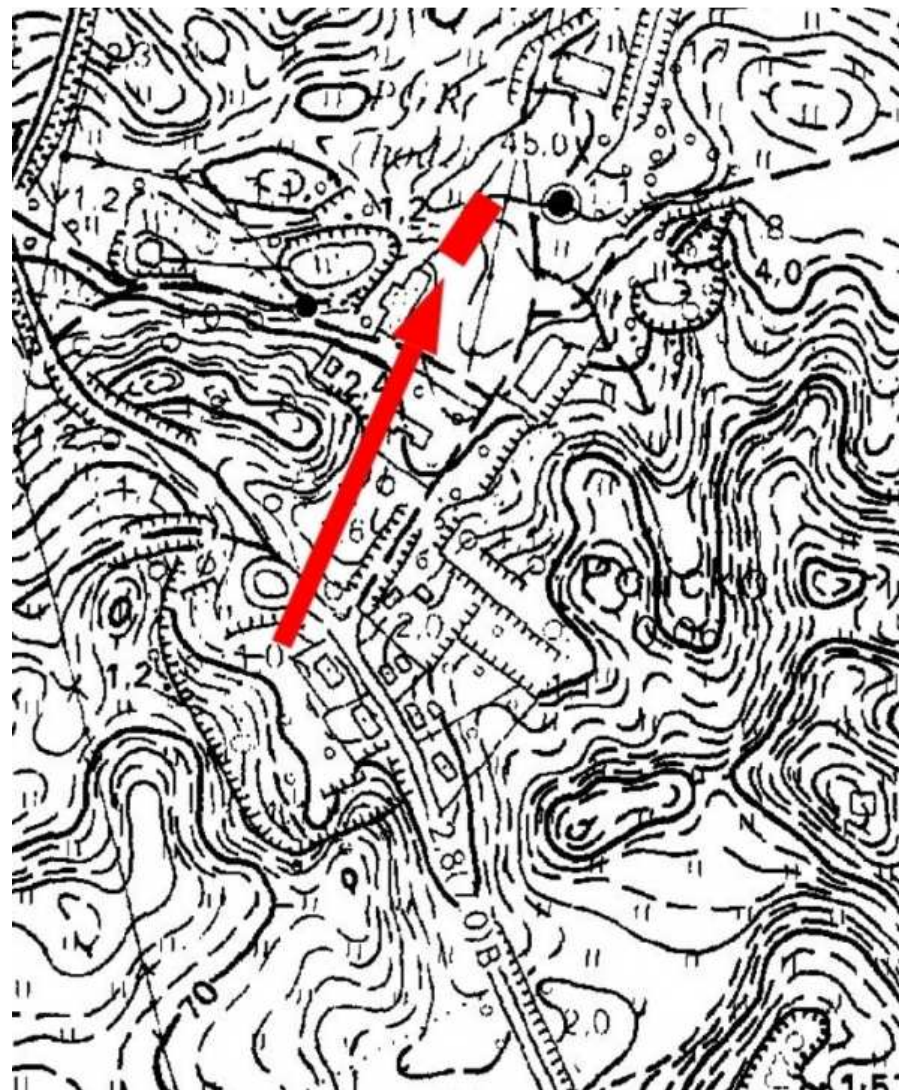
KARTA GMINNEJ EWIDENCJI ZABYTKÓW

1. Obiekt BUDYNEK INWENTARSKI (FOLWARCZNY)			A. Architektura B. Układy przestrzenne C. Cmentarz D. Zielen komponowana E. Archeologia		A - 577	
2. Obecna funkcja gospodarcza	3. Materiał rygl.	4. Datowanie XIX w.				
18. Zdjęcie / mapa / plan <div style="display: flex; justify-content: space-around;">   </div> <div style="display: flex; justify-content: space-around; margin-top: 10px;">  </div>			5. Miejscowość <h3 style="text-align: center;">POLICKO</h3> 6. Gmina MANOWO			
7. Powiat KOSZALIŃSKI		8. Województwo ZACHODNIOPOMORSKIE				
9. Adres POLICKO 75-015 Manowo						
10. Lokalizacja północna część założenia			11. Nr ewidencyjny działki 4/13			
12. Lokalizacja archeologiczna:						
Nr obszaru AZP						
Nr stanowiska na obszarze AZP						
Nr stanowiska w miejscowości						
13. Własność			14. Właściciel / użytkownik			
15. Informacja o ochronie: wpisany do rejestru zabytków						
Nr i data wpisu do rejestru zabytków		1251/1/; 19.061966 r.				
zapis w planie zagosp. przestrzennego		strefa A ochrony konserwatorskiej – wg studium				
inne (np. pomnik historii)						
16. Stan zachowania (skala 1-5) 3- średni			17. Rodzaj zagrożeń korozja szkieletu, eternit na dachu			

19. Opis obiektu (elementy zabytkowe), historia obiektu

Budynek wielokubaturowy, wielofunkcyjny (obora, stodoła), posadowiony szczytem do dworu, wygradza zachodni bok dziedzińca. Wzniesiony w technice ryglowej, parterowy z poddaszem skladowym. Nakryty dachem dwuspadowym. Wpisany do rejestru zabytków; w strefie „A” ochrony konserwatorskiej

20. Zdjęcie / mapa / plan



21. Prace budowlane i konserwatorskie, dokumentacja

22. Uwagi

**Studium Krajobrazu Kulturowego Gminy Manowo,
oprac. „Verbum” Szczecin 2008**

23. Opracował

mgr Waldemar Witek, „VERBUM” Szczecin

24. Data wykonania ewidencji

czerwiec-październik 2008 r.