

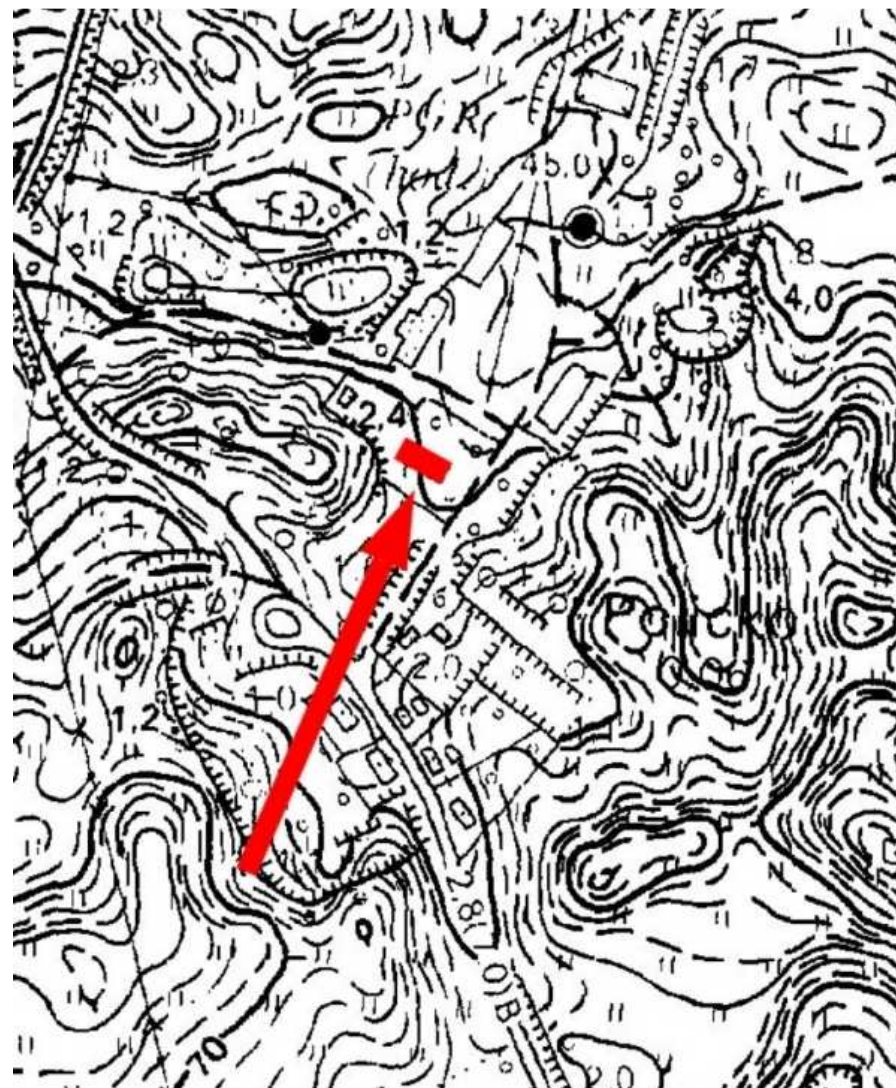
## KARTA GMINNEJ EWIDENCJI ZABYTKÓW

1. Obiekt <b>DWÓR NR 7</b>			A. Architektura B. Układy przestrzenne C. Cmentarz D. Zieleń komponowana E. Archeologia		<b>A - 576</b>
2. Obecna funkcja <b>mieszkalna</b>	3. Materiał <b>mur.</b>	4. Datowanie <b>1858 r.</b>			
18. Zdjęcie / mapa / plan <div style="display: flex; justify-content: space-around;">    </div>			5. Miejscowość <h1 style="text-align: center;">POLICKO</h1>		
			6. Gmina <b>MANOWO</b>		
		7. Powiat <b>KOSZALIŃSKI</b>	8. Województwo <b>ZACHODNIOPOMORSKIE</b>		
			9. Adres <b>POLICKO NR 7 75-015 Manowo</b>		
		10. Lokalizacja <b>południowa część założenia</b>	11. Nr ewidencyjny działki <b>4/10</b>		
			12. Lokalizacja archeologiczna:		
			Nr obszaru AZP		
			Nr stanowiska na obszarze AZP		
			Nr stanowiska w miejscowości		
		13. Własność	14. Właściciel / użytkownik		
			15. Informacja o ochronie: <b>wpisany do rejestru zabytków</b>		
		Nr i data wpisu do rejestru zabytków	<b>1242/1993</b>		
		zapis w planie zagosp. przestrzennego	<b>strefa A ochrony konserwatorskiej – wg studium</b>		
			inne (np. pomnik historii)		
		16. Stan zachowania (skala 1-5) <b>4-dobry</b>	17. Rodzaj zagrożeń <b>brak</b>		

19. Opis obiektu (elementy zabytkowe), historia obiektu

Dwór – neoklasycystyczny, wzniesiony w 1858 r. (wpisany do rejestru zabytków), murowany, parterowy (z mieszkalnym poddaszem), nakryty wysokim dachem dwuspadowym. Elewacja frontowa 11-osiowa, z 3-osiową wystawką, wsparta na kolumnadzie. Elewacja ogrodowa również 11-osiowa, z obszerną, 30osiową wystawką dachową, nakryta daszkiem naczółkowym. Obiekt w trakcie rewaloryzacji pod nadzorem konserwatorskim. Dwór z parkiem objęte strefą „A” ochrony konserwatorskiej.

20. Zdjęcie / mapa / plan



21. Prace budowlane i konserwatorskie, dokumentacja

22. Uwagi

**Studium Krajobrazu Kulturowego Gminy Manowo,  
oprac. „Verbum” Szczecin 2008**

23. Opracował

**mgr Waldemar Witek, „VERBUM” Szczecin**

24. Data wykonania ewidencji

**czerwiec-październik 2008 r.**