

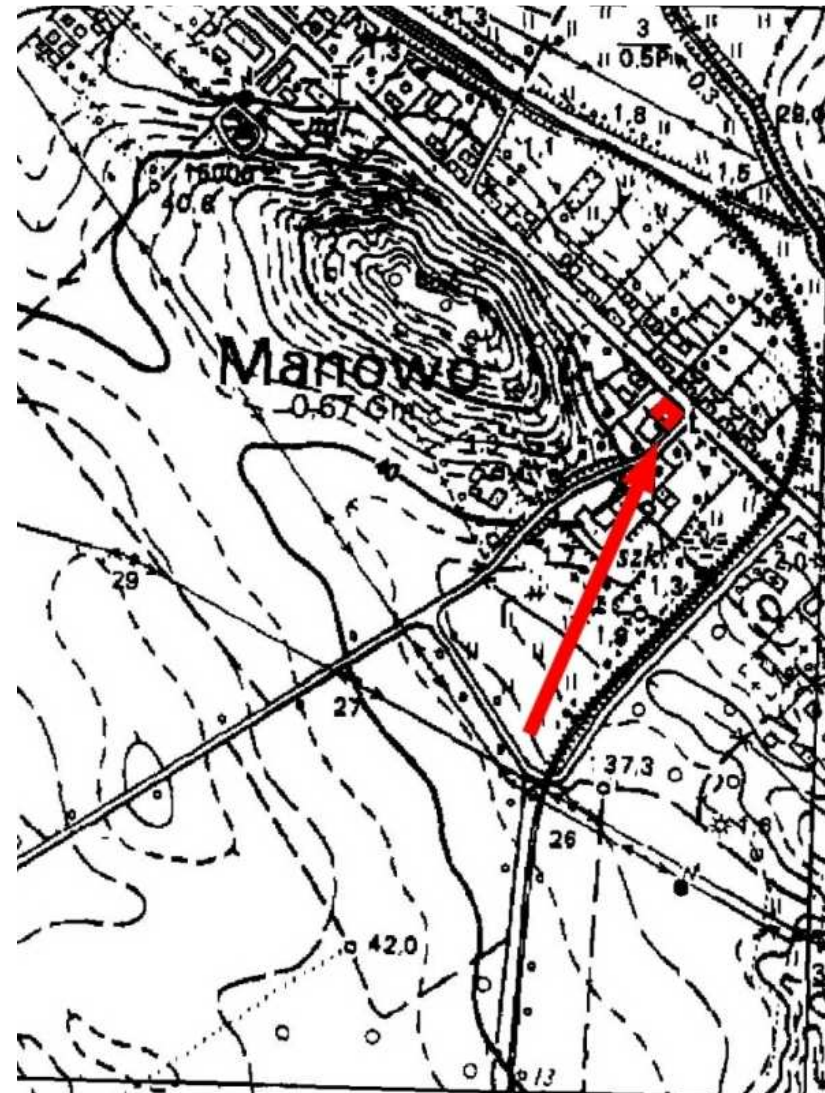
KARTA GMINNEJ EWIDENCJI ZABYTKÓW

1. Obiekt DOM MIESZKALNY, OB. URZĄD GMINY NR 40			A. Architektura B. Układy przestrzenne C. Cmentarz D. Zieleń komponowana E. Archeologia		A - 569	
2. Obecna funkcja administracyjna	3. Materiał mur.	4. Datowanie I. 10-te XX w.				
18. Zdjęcie / mapa / plan <div style="display: flex; flex-direction: column; align-items: center;">   </div>			5. Miejscowość <h1 style="text-align: center; margin: 0;">M A N O W O</h1>			
			6. Gmina MANOWO			
7. Powiat KOSZALIŃSKI		8. Województwo ZACHODNIOPOMORSKIE				
9. Adres MANOWO NR 40 76-015 Manowo						
10. Lokalizacja środkowa część wsi, przy głównej drodze		11. Nr ewidencyjny działki				
12. Lokalizacja archeologiczna:						
Nr obszaru AZP						
Nr stanowiska na obszarze AZP						
Nr stanowiska w miejscowości						
13. Własność		14. Właściciel / użytkownik				
15. Informacja o ochronie:						
Nr i data wpisu do rejestru zabytków						
zapis w planie zagosp. przestrzennego						
inne (np. pomnik historii)						
16. Stan zachowania (skala 1-5) 4-dobry		17. Rodzaj zagrożeń dalsza modernizacja				

19. Opis obiektu (elementy zabytkowe), historia obiektu

Budynek nr 40 – obecnie siedziba Urzędu Gminy – posadowiony na froncie działki siedliskowej, wzniesiony w I. 10 XX w., murowany, otynkowany. To obiekt 3-bryłowy, parterowy, nakryty dachami dwu i czterospadowymi. Elewacje o regularnej kompozycji, zaakcentowane dużymi oknami z prostymi opaskami i parapetami.

20. Zdjęcie / mapa / plan



21. Prace budowlane i konserwatorskie, dokumentacja

22. Uwagi

**Studium Krajobrazu Kulturowego Gminy Manowo,
oprac. „Verbum” Szczecin 2008**

23. Opracował

mgr Waldemar Witek, „VERBUM” Szczecin

24. Data wykonania ewidencji

czerwiec-październik 2008 r.