



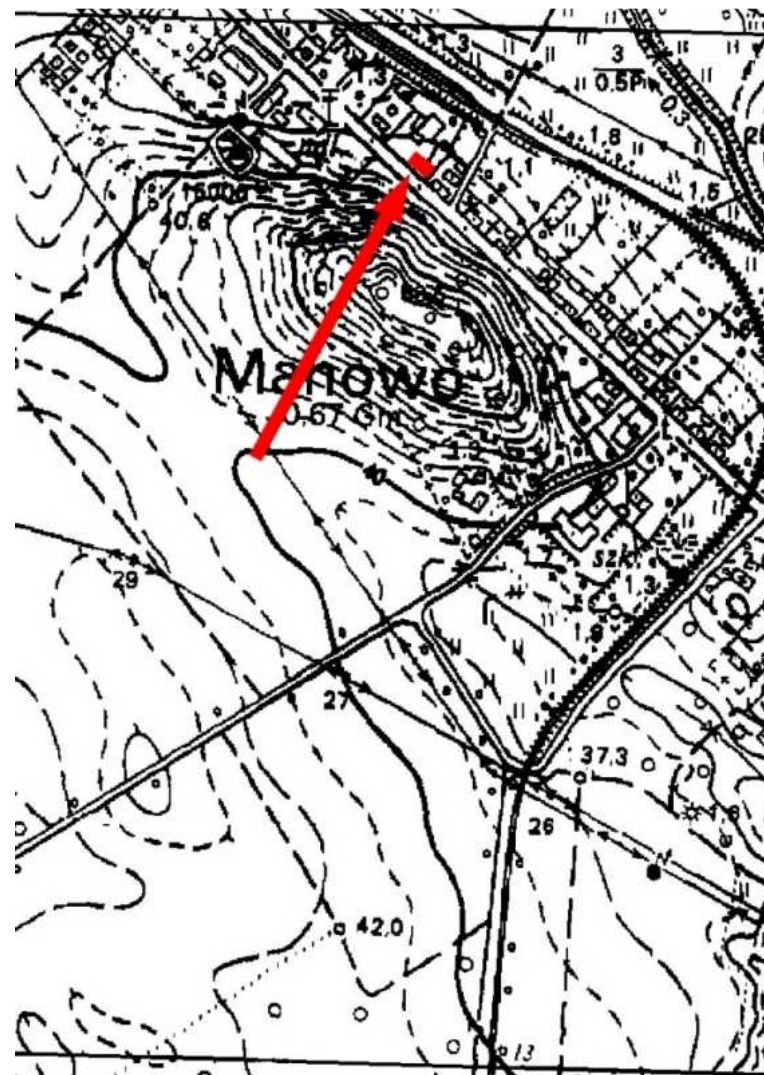
## KARTA GMINNEJ EWIDENCJI ZABYTKÓW

1. Obiekt <b>DOM MIESZKALNY (CHAŁUPA) NR 52</b>			A. Architektura B. Układy przestrzenne C. Cmentarz D. Zieleń komponowana E. Archeologia		<b>A - 565</b>		
2. Obecna funkcja <b>mieszkalna</b>	3. Materiał <b>rygl.</b>	4. Datowanie <b>poł. XIX w.</b>					
18. Zdjęcie / mapa / plan			5. Miejscowość <b style="font-size: 24px; text-align: center;">M A N O W O</b>				
			6. Gmina <b>MANOWO</b>				
			7. Powiat <b>KOSZALIŃSKI</b>	8. Województwo <b>ZACHODNIOPOMORSKIE</b>			
			9. Adres <b>MANOWO NR 52 76-015 Manowo</b>				
			10. Lokalizacja <b>główna droga - pierzeja północna</b>		11. Nr ewidencyjny działki		
			12. Lokalizacja archeologiczna:				
			Nr obszaru AZP				
			Nr stanowiska na obszarze AZP				
			Nr stanowiska w miejscowości				
			13. Własność		14. Właściciel / użytkownik		
			15. Informacja o ochronie:				
			Nr i data wpisu do rejestru zabytków		<b>proponowany do rejestru zabytków</b>		
			zapis w planie zagosp. przestrzennego				
			inne (np. pomnik historii)				
			16. Stan zachowania (skala 1-5) <b>4-dobry</b>		17. Rodzaj zagrożeń <b>docieplenie, wymiana stolarki</b>		

19. Opis obiektu (elementy zabytkowe), historia obiektu

Chałupa nr 52 posadowiona kalenicowo na froncie siedliska. Wzniesiona w tradycyjnej technice ryglowej, 6-osiowa (asymetryczna), parterowa, nakryta wysokim dachem dwuspadowym. Elewacje z czytelnym „rysunkiem” konstrukcji ryglowej. Zachowana historyczna stolarka okienna i drzwiowa (okna ościeżnicowe i krosnowe). Obiekt o wysokich walorach zabytkowych, typowany do rejestru zabytków.

20. Zdjęcie / mapa / plan



21. Prace budowlane i konserwatorskie, dokumentacja

22. Uwagi  
**Studium Krajobrazu Kulturowego Gminy Manowo,  
oprac. „Verbum” Szczecin 2008**

23. Opracował  
mgr Waldemar Witek, „VERBUM” Szczecin

24. Data wykonania ewidencji  
czerwiec-październik 2008 r.