



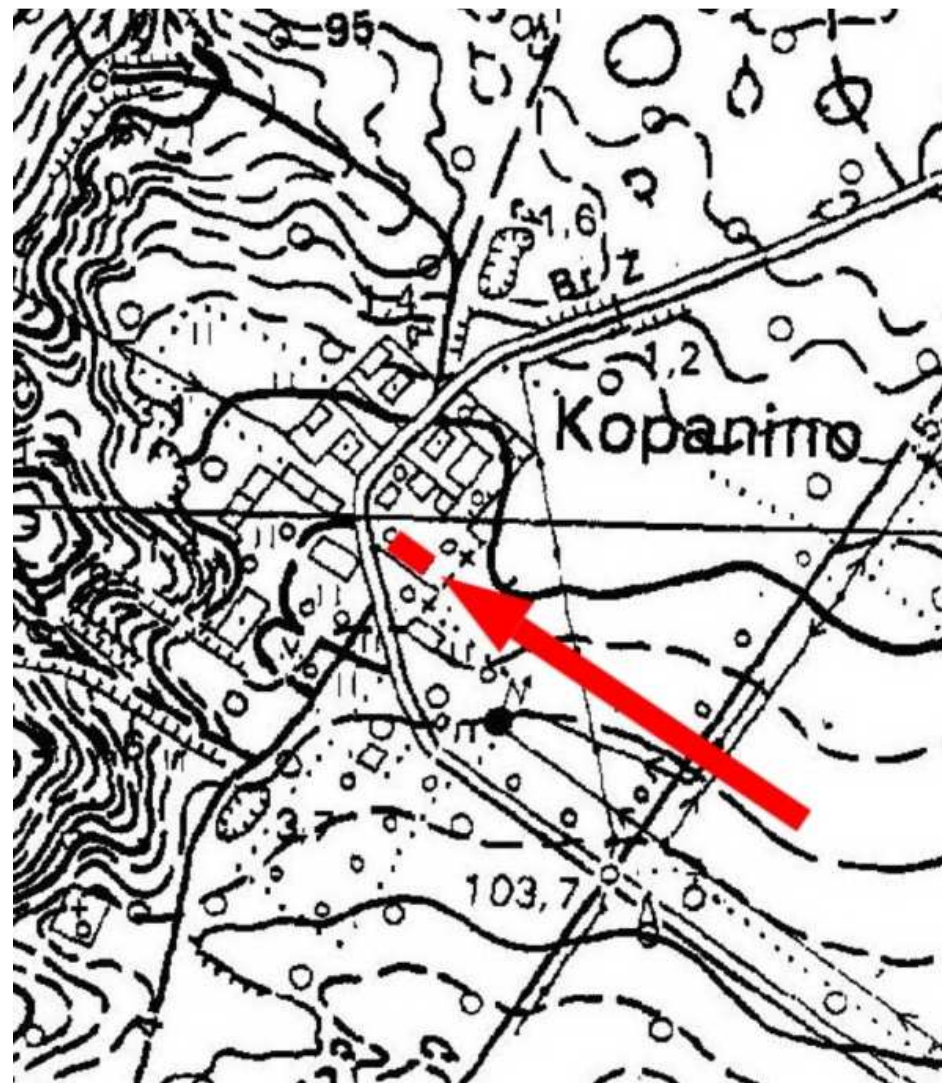
## KARTA GMINNEJ EWIDENCJI ZABYTKÓW

1. Obiekt <b>DOM MIESZKALNY NR 2</b>			A. Architektura B. Układy przestrzenne C. Cmentarz D. Zieleń komponowana E. Archeologia		<b>A - 543</b>
2. Obecna funkcja <b>mieszkalna</b>	3. Materiał <b>mur.</b>	4. Datowanie <b>4 ćw. XIX w.</b>			
18. Zdjęcie / mapa / plan  <div style="display: flex; flex-direction: column; align-items: center;">   </div>			5. Miejscowość <h1 style="text-align: center;">K O P A N I N O</h1>		
			6. Gmina <b>MANOWO</b>		
			7. Powiat <b>KOSZALIŃSKI</b>	8. Województwo <b>ZACHODNIOPOMORSKIE</b>	
			9. Adres <b>KOPANINO NR 2 76-015 Manowo</b>		
			10. Lokalizacja <b>wschodnia część osady</b>	11. Nr ewidencyjny działki	
			12. Lokalizacja archeologiczna:		
			Nr obszaru AZP		
			Nr stanowiska na obszarze AZP		
			Nr stanowiska w miejscowości		
			13. Własność	14. Właściciel / użytkownik	
			15. Informacja o ochronie:		
			Nr i data wpisu do rejestru zabytków		
			zapis w planie zagosp. przestrzennego		
			inne (np. pomnik historii)		
			16. Stan zachowania (skala 1-5) <b>4-dobry</b>	17. Rodzaj zagrożeń <b>eternit na dachu</b>	

19. Opis obiektu (elementy zabytkowe), historia obiektu

**Dom mieszkalny posadowiony na froncie siedliska, murowany z cegły ceramicznej, nietynkowany, 5-osiowy o symetrycznej kompozycji elewacji, nakryty dachem dwuspadowym. W sensie formalnym to obiekt parterowy z poddaszem mieszkalnym. Zachowany ceglany detal wystroju elewacji w postaci pilastych gzymsów.**

20. Zdjęcie / mapa / plan



21. Prace budowlane i konserwatorskie, dokumentacja

22. Uwagi

**Studium Krajobrazu Kulturowego Gminy Manowo,  
oprac. „Verbum” Szczecin 2008**

23. Opracował

**mgr Waldemar Witek, „VERBUM” Szczecin**

24. Data wykonania ewidencji

**czerwiec-październik 2008 r.**