

## KARTA GMINNEJ EWIDENCJI ZABYTKÓW

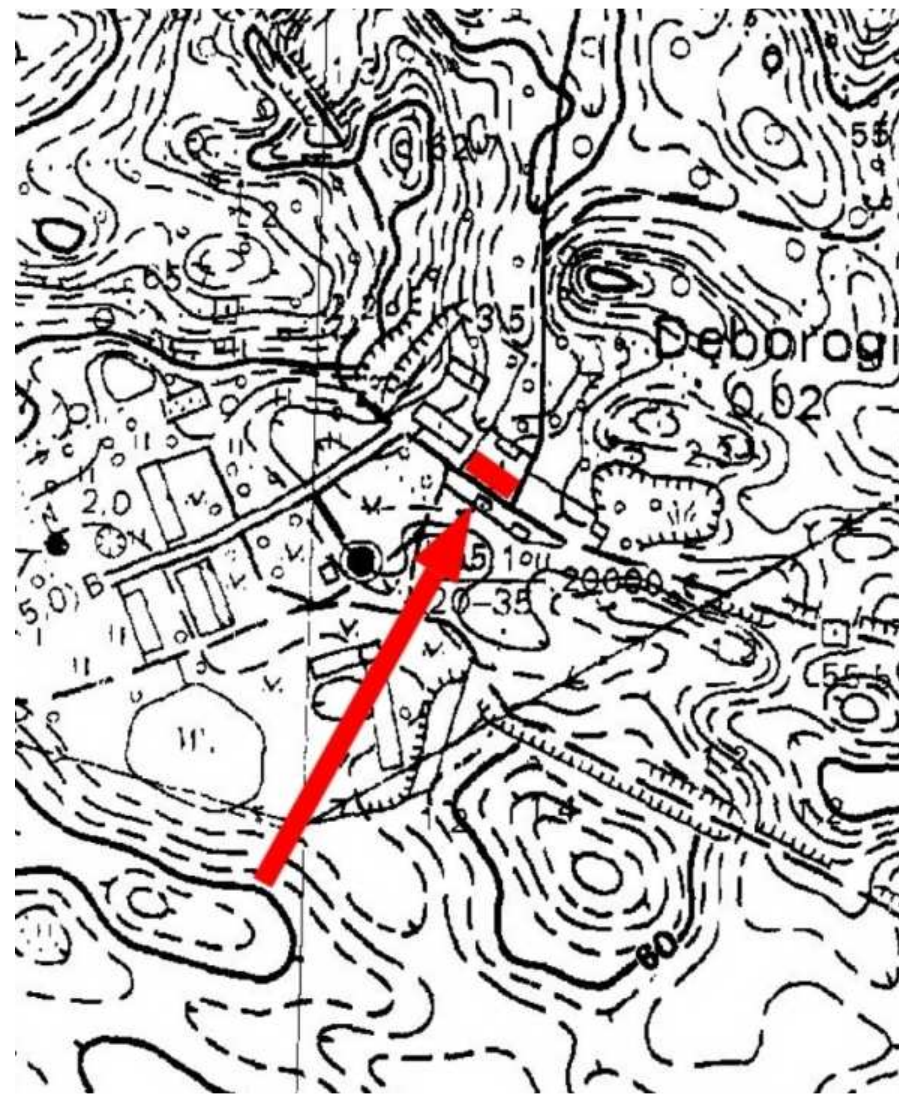
1. Obiekt <b>DOM MIESZKALNY (CZWORAK)</b>			A. Architektura B. Układy przestrzenne C. Cmentarz D. Zieleń komponowana E. Archeologia		<b>A - 527</b>	
2. Obecna funkcja <b>opuszczony</b>	3. Materiał <b>rygl.</b>	4. Datowanie <b>2 poł. XIX w.</b>				
18. Zdjęcie / mapa / plan  <div style="display: flex; justify-content: space-around;">   </div>  			5. Miejscowość <h3 style="text-align: center;">DĘBOROGI</h3> 6. Gmina <b>MANOWO</b>			
7. Powiat <b>KOSZALIŃSKI</b>		8. Województwo <b>ZACHODNIOPOMORSKIE</b>				
9. Adres <b>DĘBOROGI 76-015 Manowo</b>						
10. Lokalizacja <b>na wschód od dawnego dworu</b>				11. Nr ewidencyjny działki		
12. Lokalizacja archeologiczna:						
Nr obszaru AZP						
Nr stanowiska na obszarze AZP						
Nr stanowiska w miejscowości						
13. Własność				14. Właściciel / użytkownik		
15. Informacja o ochronie:						
Nr i data wpisu do rejestru zabytków			<b>proponowany do rejestru zabytków</b>			
zapis w planie zagosp. przestrzennego						
inne (np. pomnik historii)						
16. Stan zachowania (skala 1-5) <b>2- zły</b>				17. Rodzaj zagrożeń <b>postępująca dewastacja</b>		

19. Opis obiektu (elementy zabytkowe), historia obiektu

Dawny czworak w obrębie historycznego zespołu folwarcznego zlokalizowany na froncie siedliska, kalenicowo do drogi. Wzniesiony w technice ryglowej, parterowy, o symetrycznej kompozycji elewacji, nakryty dachem dwuspadowym.

Obiekt o bardzo wysokich walorach zabytkowych, jeden z nielicznych mieszkalnych, ryglowych budynków pofolwarcznych. Obiekt proponowany do wpisania do rejestru zabytków.

20. Zdjęcie / mapa / plan



21. Prace budowlane i konserwatorskie, dokumentacja

22. Uwagi

**Studium Krajobrazu Kulturowego Gminy Manowo,  
oprac. „Verbum” Szczecin 2008**

23. Opracował

**mgr Waldemar Witek, „VERBUM” Szczecin**

24. Data wykonania ewidencji

**czerwiec-październik 2008 r.**