

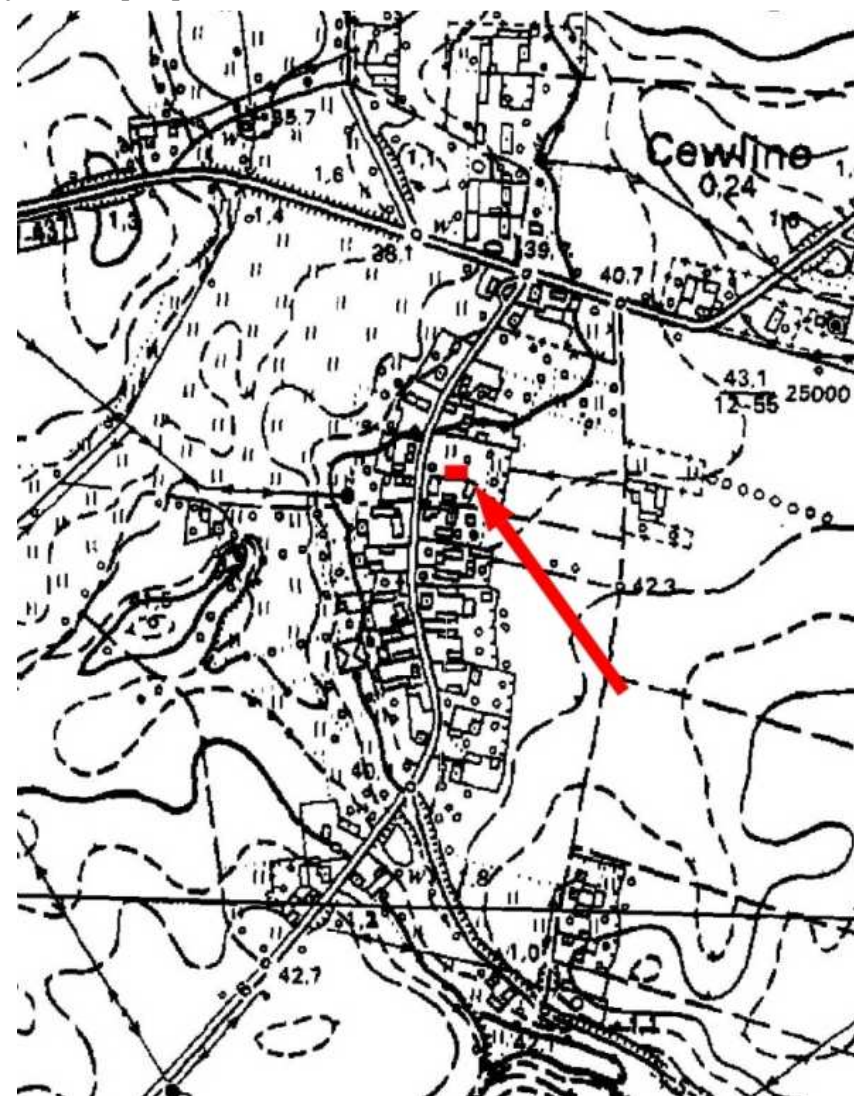
KARTA GMINNEJ EWIDENCJI ZABYTKÓW

1. Obiekt DOM MIESZKALNY NR 32			A. Architektura B. Układy przestrzenne C. Cmentarz D. Zieleń komponowana E. Archeologia		A - 520	
2. Obecna funkcja mieszkalna	3. Materiał mur.	4. Datowanie 1925 r.				
18. Zdjęcie / mapa / plan <div style="display: flex; flex-direction: column; align-items: center;">   </div>			5. Miejscowość <h1 style="text-align: center;">CEWLINO</h1>			
			6. Gmina MANOWO			
			7. Powiat KOSZALIŃSKI		8. Województwo ZACHODNIOPOMORSKIE	
			9. Adres CEWLINO NR 32 76-015 Manowo			
			10. Lokalizacja północna część wsi, po wsch. stronie drogi		11. Nr ewidencyjny działki	
			12. Lokalizacja archeologiczna:			
			Nr obszaru AZP			
			Nr stanowiska na obszarze AZP			
			Nr stanowiska w miejscowości			
			13. Własność		14. Właściciel / użytkownik	
			15. Informacja o ochronie:			
			Nr i data wpisu do rejestru zabytków			
			zapis w planie zagosp. przestrzennego		strefa B ochrony konserwatorskiej – wg studium	
			inne (np. pomnik historii)			
			16. Stan zachowania (skala 1-5) 4-dobry		17. Rodzaj zagrożeń modernizacja elewacji	

19. Opis obiektu (elementy zabytkowe), historia obiektu

Okazały dom mieszkalny, posadowiony w głębi zagrody, szczytem do drogi. Jest to budynek parterowy, z mieszkalnym poddaszem, murowany (tynkowany i malowany), nakryty dachem naczółkowym z obszerną facjata frontową. Elewacja frontowa 7-osiowa, symetryczna, zaakcentowana 3-osiowa facjata z oknami o wykroju półkolistym oraz datownikiem w szczycie [1923]. Budynek po remoncie i częściowej modernizacji elewacji i wystroju.

20. Zdjęcie / mapa / plan



21. Prace budowlane i konserwatorskie, dokumentacja

22. Uwagi

Studium Krajobrazu Kulturowego Gminy Manowo,
oprac. „Verbum” Szczecin 2008

23. Opracował

mgr Waldemar Witek, „VERBUM” Szczecin

24. Data wykonania ewidencji

czerwiec-październik 2008 r.