

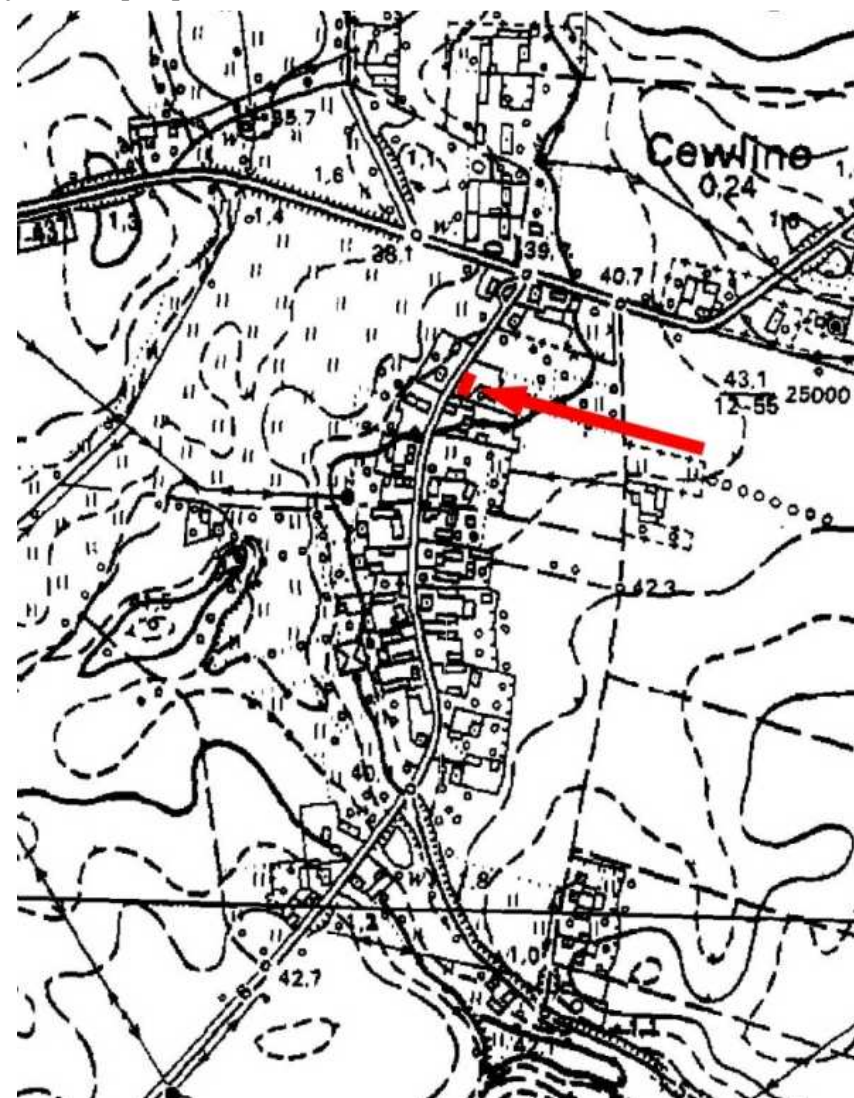
KARTA GMINNEJ EWIDENCJI ZABYTKÓW

1. Obiekt SZKOŁA OB. DOM MIESZKALNY NR 26			A. Architektura B. Układy przestrzenne C. Cmentarz D. Zieleń komponowana E. Archeologia		A - 517
2. Obecna funkcja mieszkalna	3. Materiał mur.	4. Datowanie I. 20 XX w.			
18. Zdjęcie / mapa / plan <div style="display: flex; flex-direction: column; gap: 10px;">   </div>			5. Miejscowość <h3 style="text-align: center;">CEWLINO</h3>		
			6. Gmina MANOWO		
7. Powiat KOSZALIŃSKI		8. Województwo ZACHODNIOPOMORSKIE			
9. Adres CEWLINO NR 26 76-015 Manowo					
10. Lokalizacja północna część wsi		11. Nr ewidencyjny działki			
12. Lokalizacja archeologiczna:					
Nr obszaru AZP					
Nr stanowiska na obszarze AZP					
Nr stanowiska w miejscowości					
13. Własność		14. Właściciel / użytkownik			
15. Informacja o ochronie:					
Nr i data wpisu do rejestru zabytków		zapis w planie zagosp. przestrzennego strefa B ochrony konserwatorskiej – wg studium			
inne (np. pomnik historii)					
16. Stan zachowania (skala 1-5) 4- dobry		17. Rodzaj zagrożeń wymiana stolarki, docieplenie			

19. Opis obiektu (elementy zabytkowe), historia obiektu

Dawna szkoła, ob. dom mieszkalny nr 26, posadowiony kalenicowo na froncie siedliska; w pierzei wschodniej. To obiekt parterowy z poddaszem mieszkalnym, 5-osiowy, murowany z cegły ceramicznej, nietynkowany, nakryty dachem dwuspadowym. Zachowany historyczny wystrój elewacji oraz elementy stolarki.

20. Zdjęcie / mapa / plan



21. Prace budowlane i konserwatorskie, dokumentacja

22. Uwagi

Studium Krajobrazu Kulturowego Gminy Manowo,
oprac. „Verbum” Szczecin 2008

23. Opracował

mgr Waldemar Witek, „VERBUM” Szczecin

24. Data wykonania ewidencji

czerwiec-październik 2008 r.