

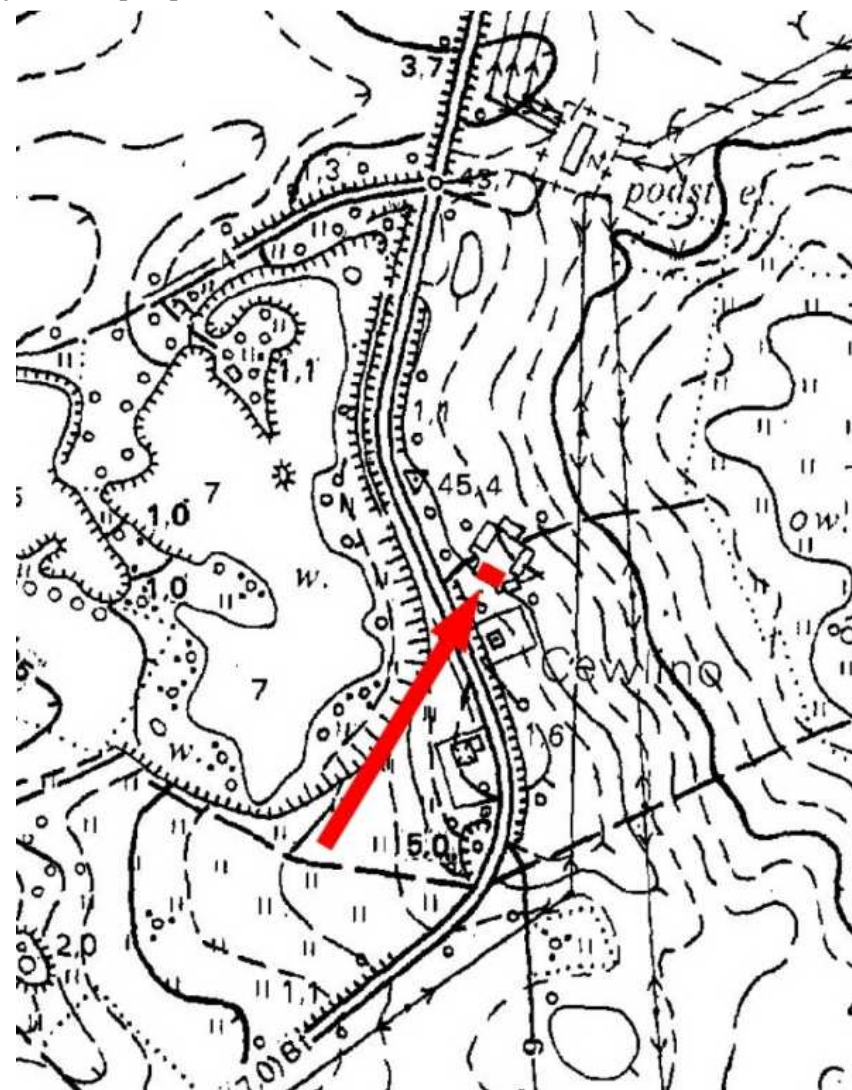
## KARTA GMINNEJ EWIDENCJI ZABYTKÓW

1. Obiekt <b>DOM MŁYNARZA NR 1</b>			A. Architektura B. Układy przestrzenne C. Cmentarz D. Zieleń komponowana E. Archeologia		<b>A - 512</b>	
2. Obecna funkcja <b>gospodarcza</b>	3. Materiał <b>mur.</b>	4. Datowanie <b>I.20 XX w.</b>				
18. Zdjęcie / mapa / plan <div style="display: flex; justify-content: space-around;">   </div> <div style="display: flex; justify-content: space-around; margin-top: 20px;">  </div>			5. Miejscowość <h1 style="text-align: center; margin: 0;">CEWLINO</h1>			
			6. Gmina <b>MANOWO</b>			
			7. Powiat <b>KOSZALIŃSKI</b>		8. Województwo <b>ZACHODNIOPOMORSKIE</b>	
			9. Adres <b>CEWLINO NR 1 76-015 Manowo</b>			
			10. Lokalizacja <b>na płn.-wschód od wsi (ok. 1 km)</b>		11. Nr ewidencyjny działki	
			12. Lokalizacja archeologiczna:			
			Nr obszaru AZP			
			Nr stanowiska na obszarze AZP			
			Nr stanowiska w miejscowości			
			13. Własność		14. Właściciel / użytkownik	
			15. Informacja o ochronie:			
			Nr i data wpisu do rejestru zabytków		<b>proponowany do rejestru zabytków</b>	
			zapis w planie zagosp. przestrzennego		<b>strefa A ochrony konserwatorskiej – wg studium</b>	
			inne (np. pomnik historii)			
			16. Stan zachowania (skala 1-5) <b>3- średni</b>		17. Rodzaj zagrożeń <b>wyburzenia, częściowo zdemastowany</b>	

19. Opis obiektu (elementy zabytkowe), historia obiektu

Historyczna zagroda młyńska zlokalizowana była w znacznej odległości na płn.-wschód od pierwotnego układu ruralistycznego. Dom mieszkalny posadowiony kalenicowo na froncie siedliska. To obiekt murowany, otynkowany, dwukondygnacyjny, 6-osiowy z wtórnym gankiem, nakryty dachem dwuspadowym. Zachowany skromny detal w formie gzymsu międzykondygnacyjnego.

20. Zdjęcie / mapa / plan



21. Prace budowlane i konserwatorskie, dokumentacja

22. Uwagi

Studium Krajobrazu Kulturowego Gminy Manowo,  
oprac. „Verbum” Szczecin 2008

23. Opracował

mgr Waldemar Witek, „VERBUM” Szczecin

24. Data wykonania ewidencji

czerwiec-październik 2008 r.