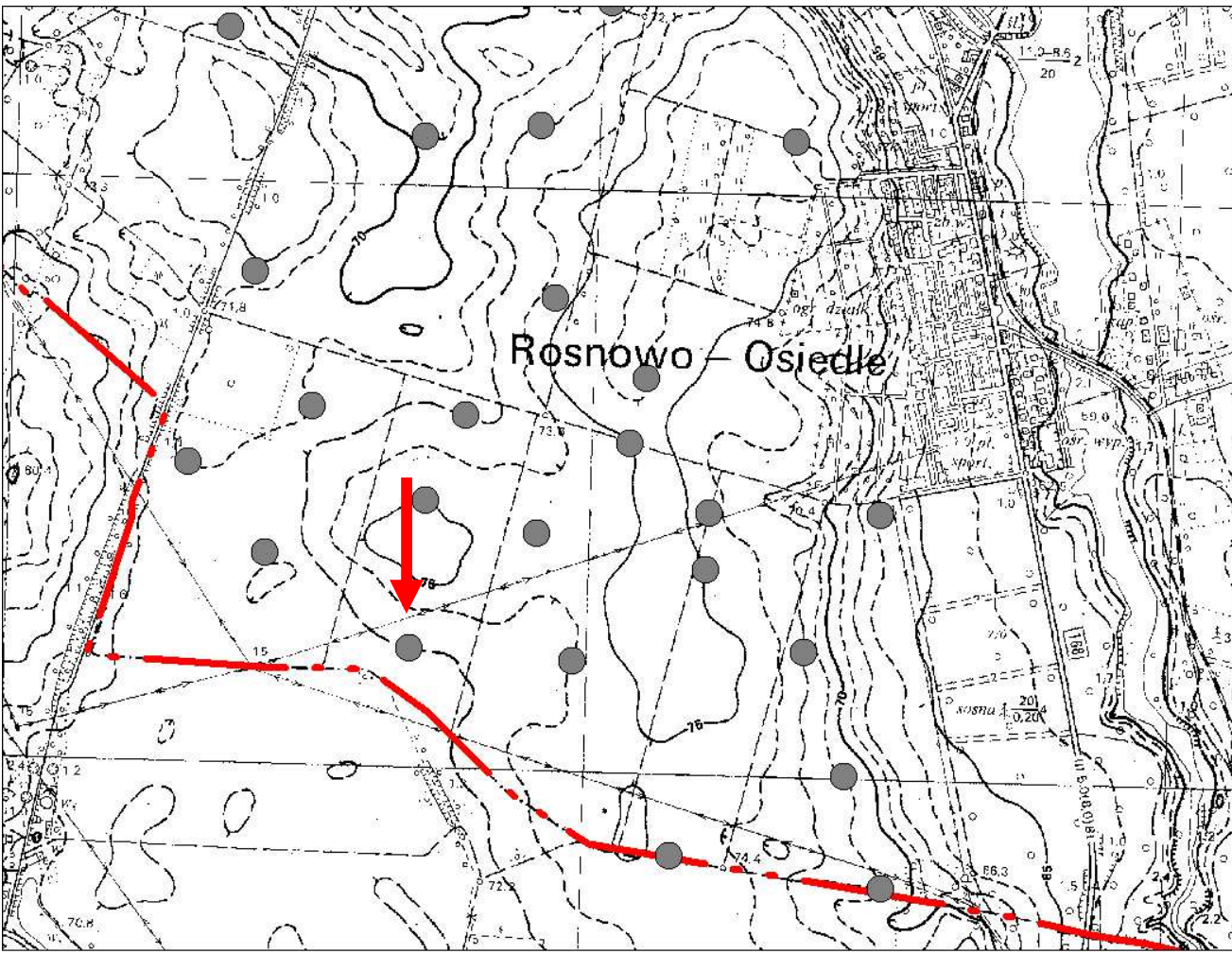


KARTA GMINNEJ EWIDENCJI ZABYTKÓW

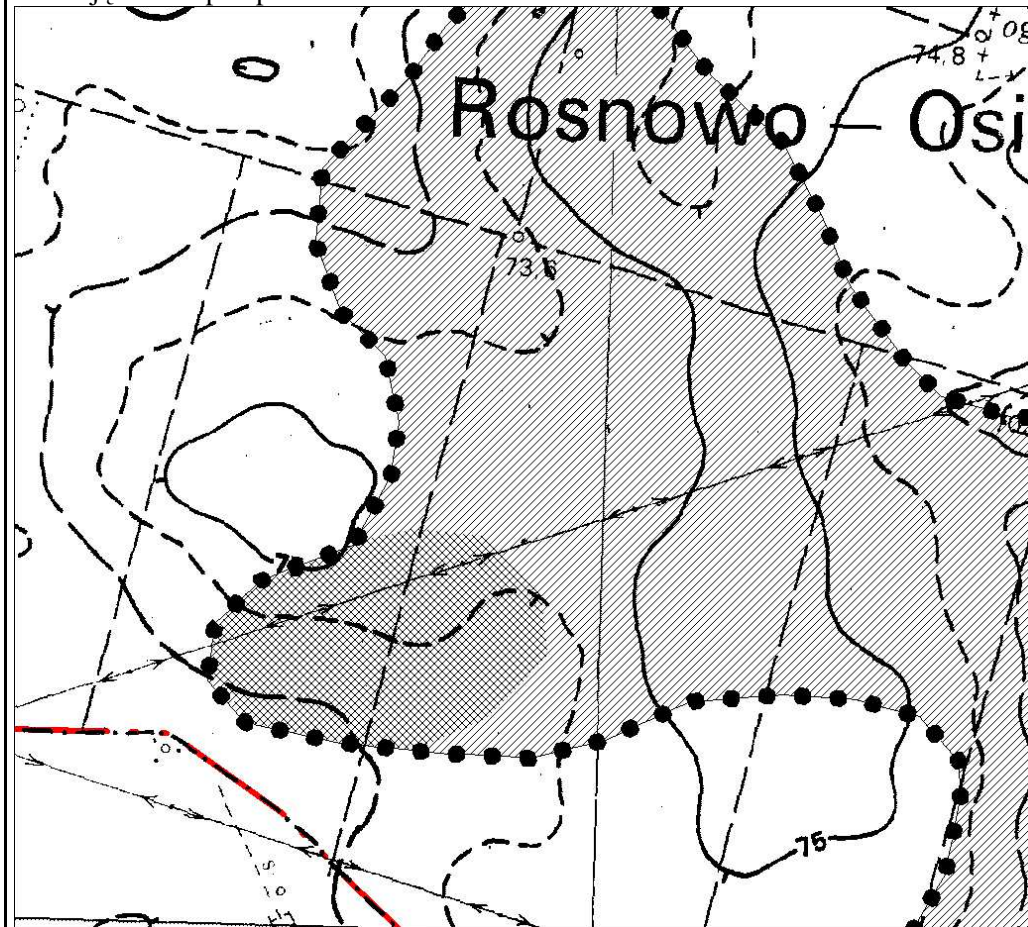
1. Obiekt Stanowisko archeologiczne			A. Architektura B. Układy przestrzenne C. Cmentarz D. Zieleń komponowana E. Archeologia		E - 97	
2. Obecna funkcja	3. Materiał	4. Datowanie Hallstatt				
18. Zdjęcie / mapa / plan			5. Miejscowość KUROZWĘCZ			
			6. Gmina MANOWO			
			7. Powiat KOSZALIŃSKI	8. Województwo ZACHODNIOPOMORSKIE		
			9. Adres			
			10. Lokalizacja		11. Nr ewidencyjny działki	
			12. Lokalizacja archeologiczna:			
			Nr obszaru AZP		17-22	
			Nr stanowiska na obszarze AZP		50	
			Nr stanowiska w miejscowości		28	
			13. Własność prywatna		14. Użytkownik	
			15. Informacja o ochronie:			
Nr i data wpisu do rejestru zabytków						
zapis w planie zagosp. przestrzennego		strefa W.III. ochrony konserwatorskiej wg studium				
inne (np. pomnik historii)						
16. Stan zachowania (skala 1-5) 4-dobry		17. Rodzaj zagrożeń				

19. Opis obiektu (elementy zabytkowe), historia obiektu

Osada z okresu halsztackiego (Hallstatt).

Materiały zabytkowe z badań powierzchniowych znajdują się w Muzeum w Koszalinie.

20. Zdjęcie / mapa / plan



Zasięg stanowiska wraz z kompleksem osadniczym, tworzonym ze stanowiskami: Kurozwęcz, stan. 30 (AZP 17-22/52); Rosnowo, stan. 29 (AZP 17-22/61), stan. 31 (AZP 17-22/63), stan. 36 (AZP 17-22/71), stan. 37 (AZP 17-22/72), stan. 38 (AZP 17-22/73), stan. 39 (AZP 17-22/74), stan. 40 (AZP 17-22/75), stan. 44 (AZP 17-22/79), stan. 45 (AZP 17-22/80), stan. 46 (AZP 17-22/81), stan. 47 (AZP 17-22/82), stan. 48 (AZP 17-22/83).

21. Prace budowlane i konserwatorskie, dokumentacja

Karta ewidencyjna AZP – I. Skrzypek z zespołem koszalińskich archeologów; 1983 r.

22. Uwagi

Studium Krajobrazu Kulturowego Gminy Manowo,
oprac. P. Kubacka, Szczecin 2008

23. Opracował

Paulina Kubacka

24. Data wykonania ewidencji

20.06.2008 r.