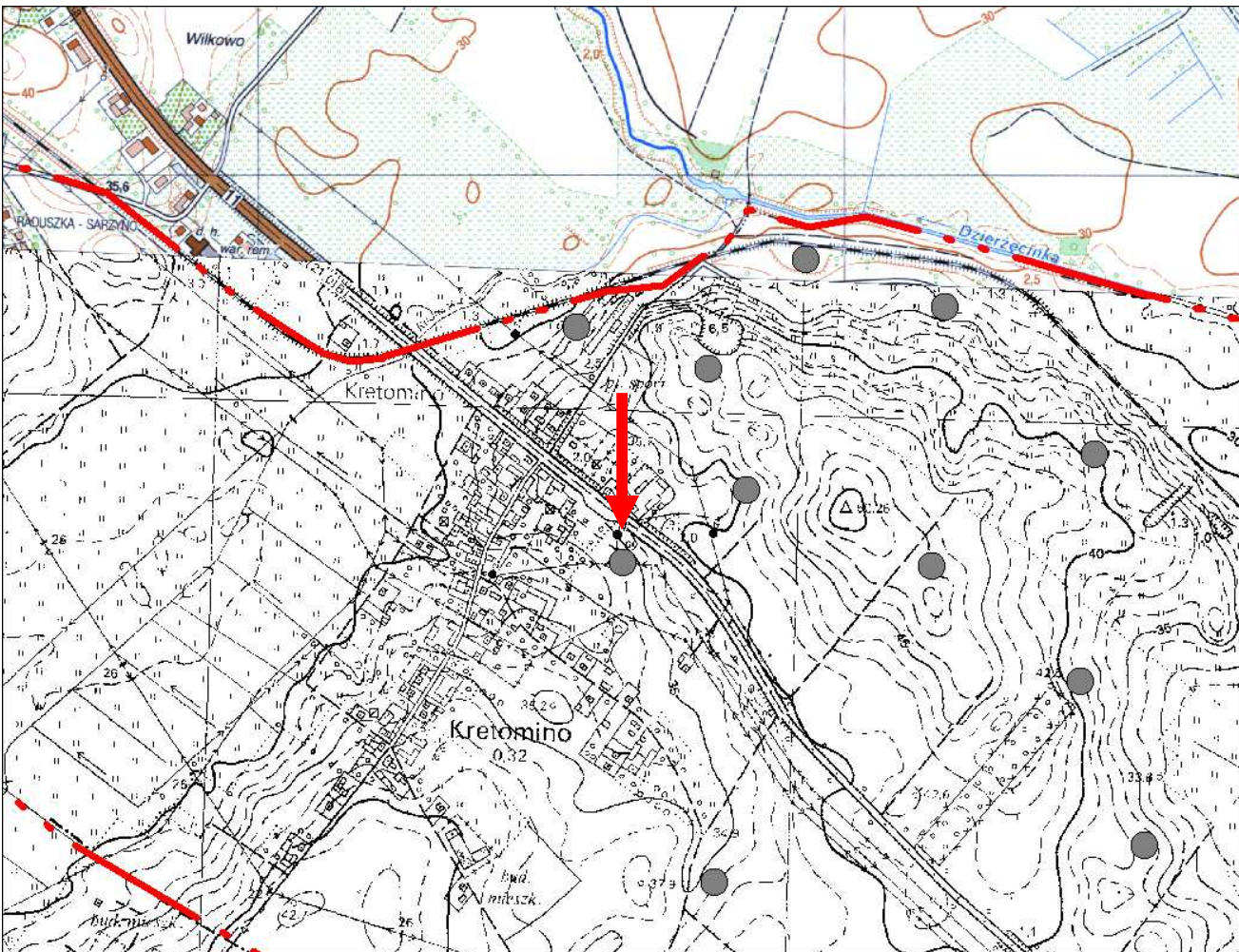


# KARTA GMINNEJ EWIDENCJI ZABYTKÓW

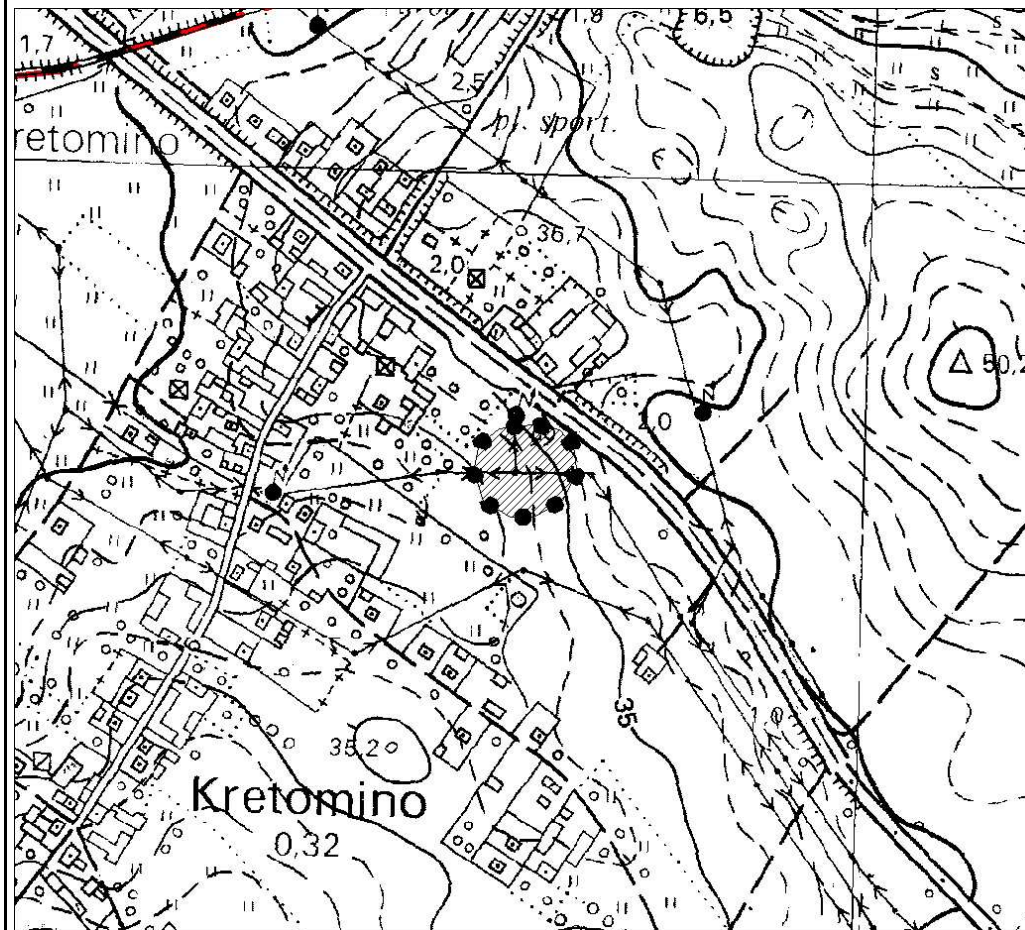
1. Obiekt <b>Stanowisko archeologiczne</b>			A. Architektura B. Układy przestrzenne C. Cmentarz D. Zieleń komponowana E. Archeologia		E - 93		
2. Obecna funkcja	3. Materiał	4. Datowanie <b>Wczesne średniowiecze</b>					
18. Zdjęcie / mapa / plan			5. Miejscowość <b>KRETOMINO</b>				
			6. Gmina <b>MANOWO</b>				
			7. Powiat <b>KOSZALIŃSKI</b>		8. Województwo <b>ZACHODNIOPOMORSKIE</b>		
			9. Adres			10. Lokalizacja	
			11. Nr ewidencyjny działki			12. Lokalizacja archeologiczna:	
			Nr obszaru AZP			<b>15-21</b>	
			Nr stanowiska na obszarze AZP			<b>51</b>	
			Nr stanowiska w miejscowości			<b>12</b>	
			13. Własność <b>prywatna</b>			14. Użytkownik	
			15. Informacja o ochronie:			Nr i data wpisu do rejestru zabytków	
			zapis w planie zagosp. przestrzennego			<b>strefa W.III. ochrony konserwatorskiej wg studium</b>	
inne (np. pomnik historii)			16. Stan zachowania (skala 1-5) <b>4-dobry</b>				
17. Rodzaj zagrożeń							

19. Opis obiektu (elementy zabytkowe), historia obiektu

**Punkt osadniczy z wczesnego średniowiecza.**

**Materiały zabytkowe z badań powierzchniowych znajdują się w Muzeum w Koszalinie.**

20. Zdjęcie / mapa / plan



**Zasięg stanowiska.**

21. Prace budowlane i konserwatorskie, dokumentacja

**Karta ewidencyjna AZP – I. Skrzypek z zespołem  
koszalińskich archeologów; 1982 r.**

22. Uwagi

**Studium Krajobrazu Kulturowego Gminy Manowo,  
oprac. P. Kubacka, Szczecin 2008**

23. Opracował

**Paulina Kubacka**

24. Data wykonania ewidencji

**20.06.2008 r.**