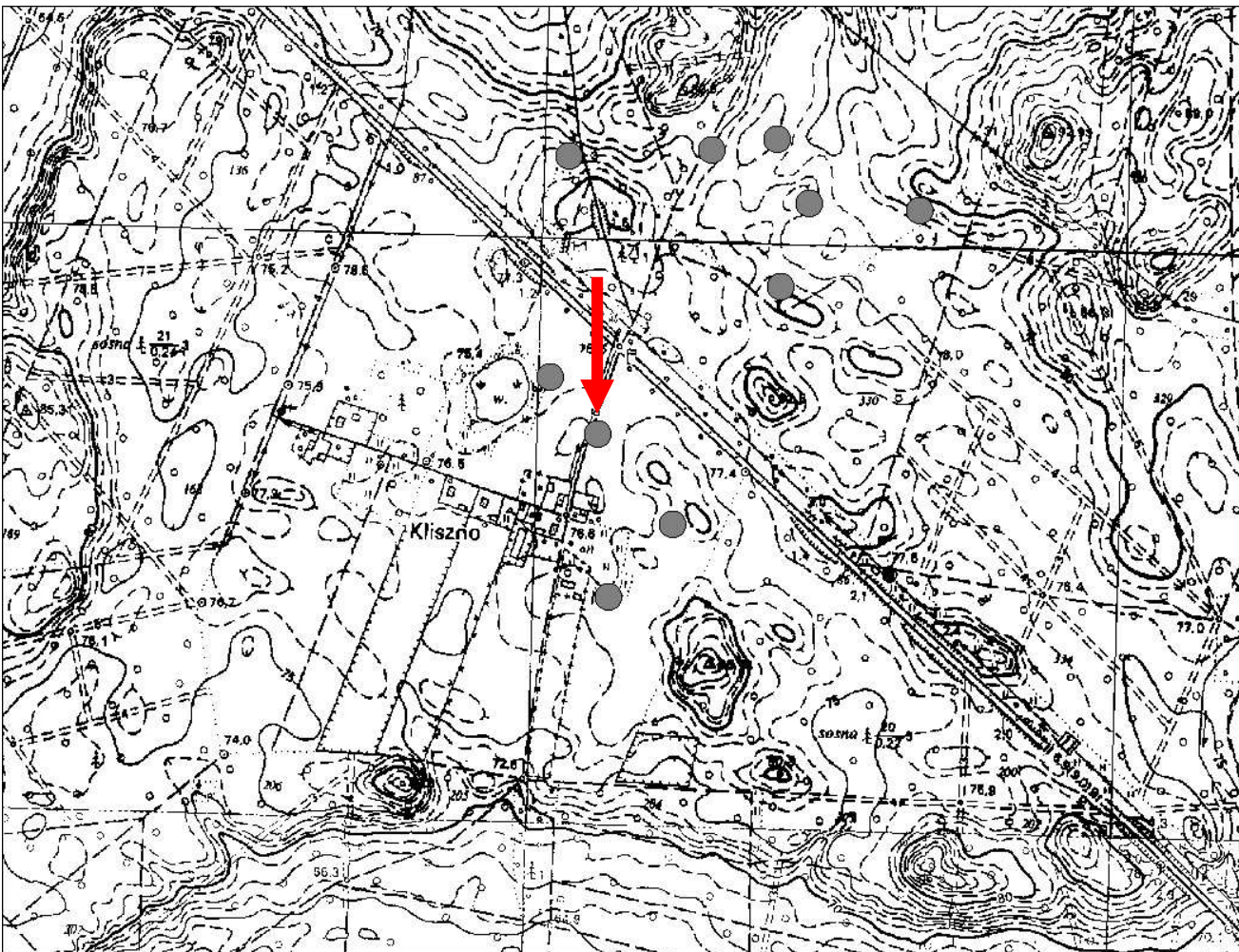


KARTA GMINNEJ EWIDENCJI ZABYTKÓW

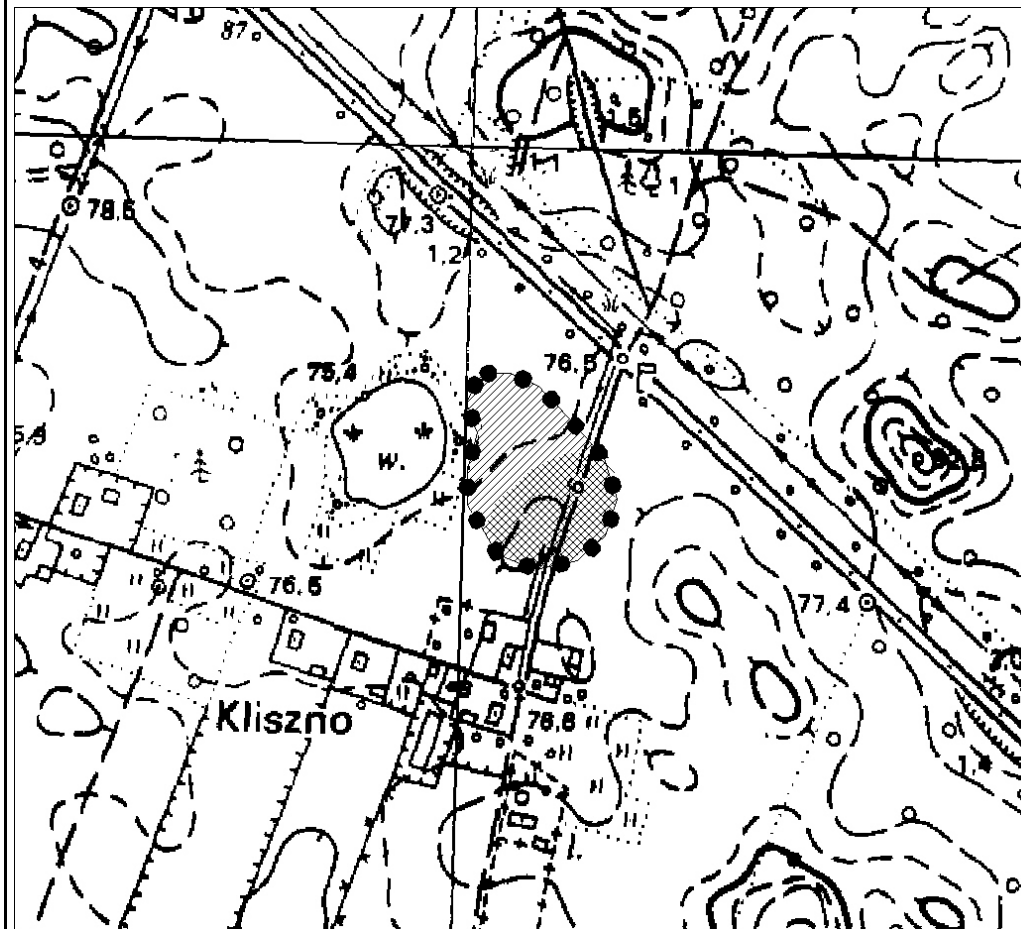
1. Obiekt Stanowisko archeologiczne			A. Architektura B. Układy przestrzenne C. Cmentarz D. Zieleń komponowana E. Archeologia		E - 82			
2. Obecna funkcja	3. Materiał	4. Datowanie Epoka brązu						
18. Zdjęcie / mapa / plan 						5. Miejscowość KLISZYNO		
						6. Gmina MANOWO		
7. Powiat KOSZALIŃSKI				8. Województwo ZACHODNIOPOMORSKIE				
9. Adres								
10. Lokalizacja				11. Nr ewidencyjny działki				
12. Lokalizacja archeologiczna:								
Nr obszaru AZP				17-23				
Nr stanowiska na obszarze AZP				19				
Nr stanowiska w miejscowości				9				
13. Własność prywatna				14. Użytkownik				
15. Informacja o ochronie:								
Nr i data wpisu do rejestru zabytków								
zapis w planie zagosp. przestrzennego				strefa W.III. ochrony konserwatorskiej wg studium				
inne (np. pomnik historii)								
16. Stan zachowania (skala 1-5) 4-dobry				17. Rodzaj zagrożeń				

19. Opis obiektu (elementy zabytkowe), historia obiektu

Punkt osadniczy z epoki brązu.

Materiały zabytkowe z badań powierzchniowych znajdują się w Muzeum w Koszalinie.

20. Zdjęcie / mapa / plan



Zasięg stanowiska wraz z kompleksem osadniczym tworzonym ze stanowiskiem zaewidencjonowanym pod nr: Kliszyno, stan. 3 (AZP 17-23/12).

21. Prace budowlane i konserwatorskie, dokumentacja

Karta ewidencyjna AZP – A. Porzeziński, D. Wołagiewicz, R. Wołagiewicz; 1981 r.

22. Uwagi

Studium Krajobrazu Kulturowego Gminy Manowo,
oprac. P. Kubacka, Szczecin 2008

23. Opracował

Paulina Kubacka

24. Data wykonania ewidencji

20.06.2008 r.