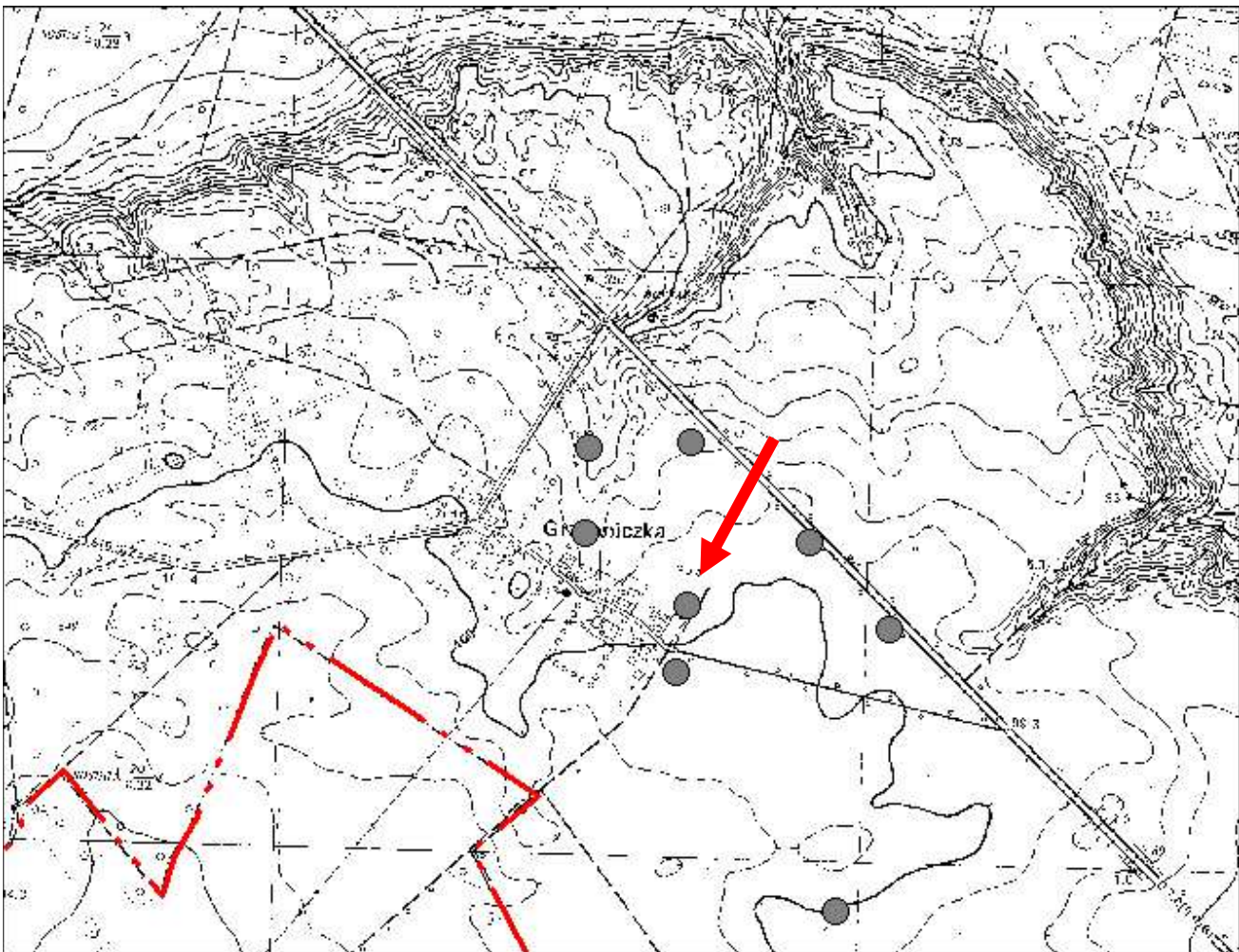


## KARTA GMINNEJ EWIDENCJI ZABYTKÓW

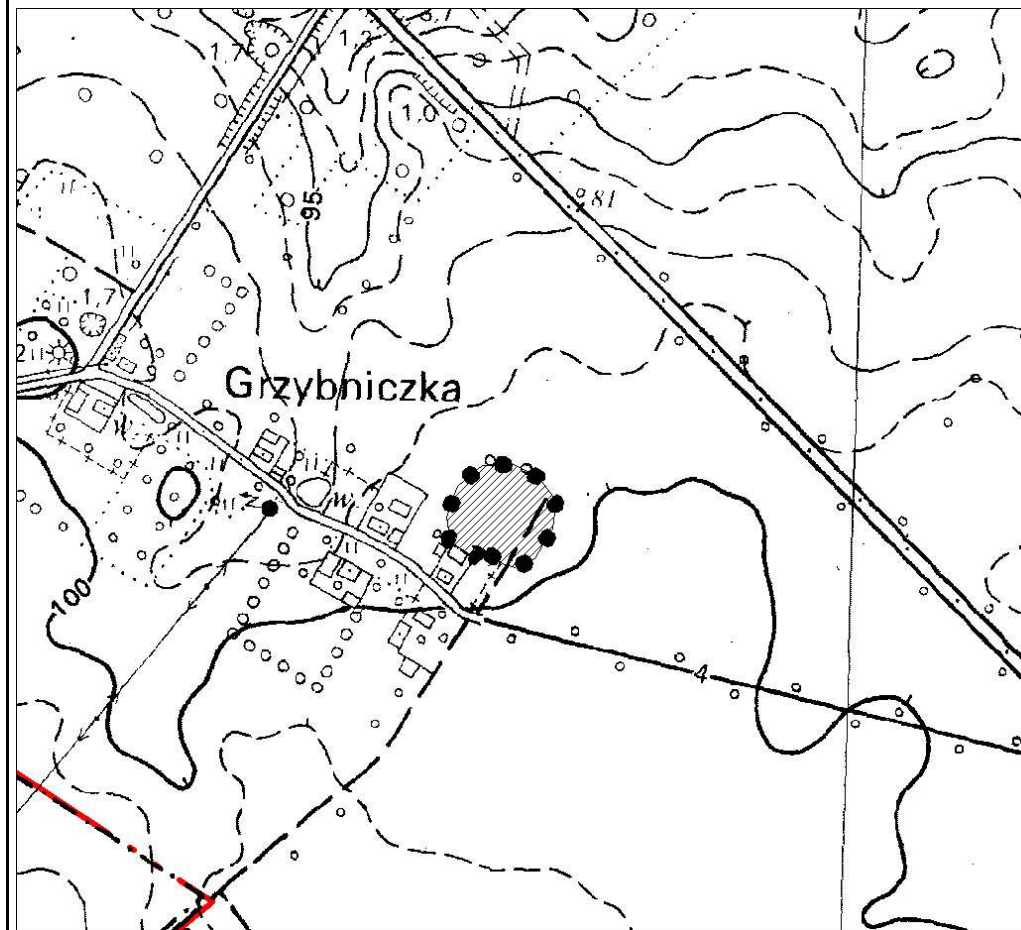
1. Obiekt <b>Stanowisko archeologiczne</b>			A. Architektura B. Układy przestrzenne C. Cmentarz D. Zieleń komponowana E. Archeologia		E - 68
2. Obecna funkcja	3. Materiał	4. Datowanie <b>Epoka brązu/Hallstatt</b>			
18. Zdjęcie / mapa / plan			5. Miejscowość <b>GRZYNBICZKA</b>		
			6. Gmina <b>MANOWO</b>		
			7. Powiat <b>KOSZALIŃSKI</b>	8. Województwo <b>ZACHODNIOPOMORSKIE</b>	
			9. Adres		
			10. Lokalizacja		11. Nr ewidencyjny działki
			12. Lokalizacja archeologiczna:		
			Nr obszaru AZP		<b>17-23</b>
			Nr stanowiska na obszarze AZP		<b>4</b>
			Nr stanowiska w miejscowości		<b>3</b>
			13. Własność <b>prywatna</b>		14. Użytkownik
			15. Informacja o ochronie:		
Nr i data wpisu do rejestru zabytków					
zapis w planie zagosp. przestrzennego		<b>strefa W.III. ochrony konserwatorskiej wg studium</b>			
inne (np. pomnik historii)					
16. Stan zachowania (skala 1-5) <b>4-dobry</b>		17. Rodzaj zagrożeń			

19. Opis obiektu (elementy zabytkowe), historia obiektu

**Osada z przełomu epoki brązu i okresu halsztackiego (Hallstatt).**

**Materiały zabytkowe z badań powierzchniowych znajdują się w Muzeum w Koszalinie.**

20. Zdjęcie / mapa / plan



Zasięg stanowiska.

21. Prace budowlane i konserwatorskie, dokumentacja

**Karta ewidencyjna AZP – A. Porzeziński, D. Wołagiewicz, R. Wołagiewicz; 1981 r.**

22. Uwagi

**Studium Krajobrazu Kulturowego Gminy Manowo, oprac. P. Kubacka, Szczecin 2008**

23. Opracował

**Paulina Kubacka**

24. Data wykonania ewidencji

**20.06.2008 r.**