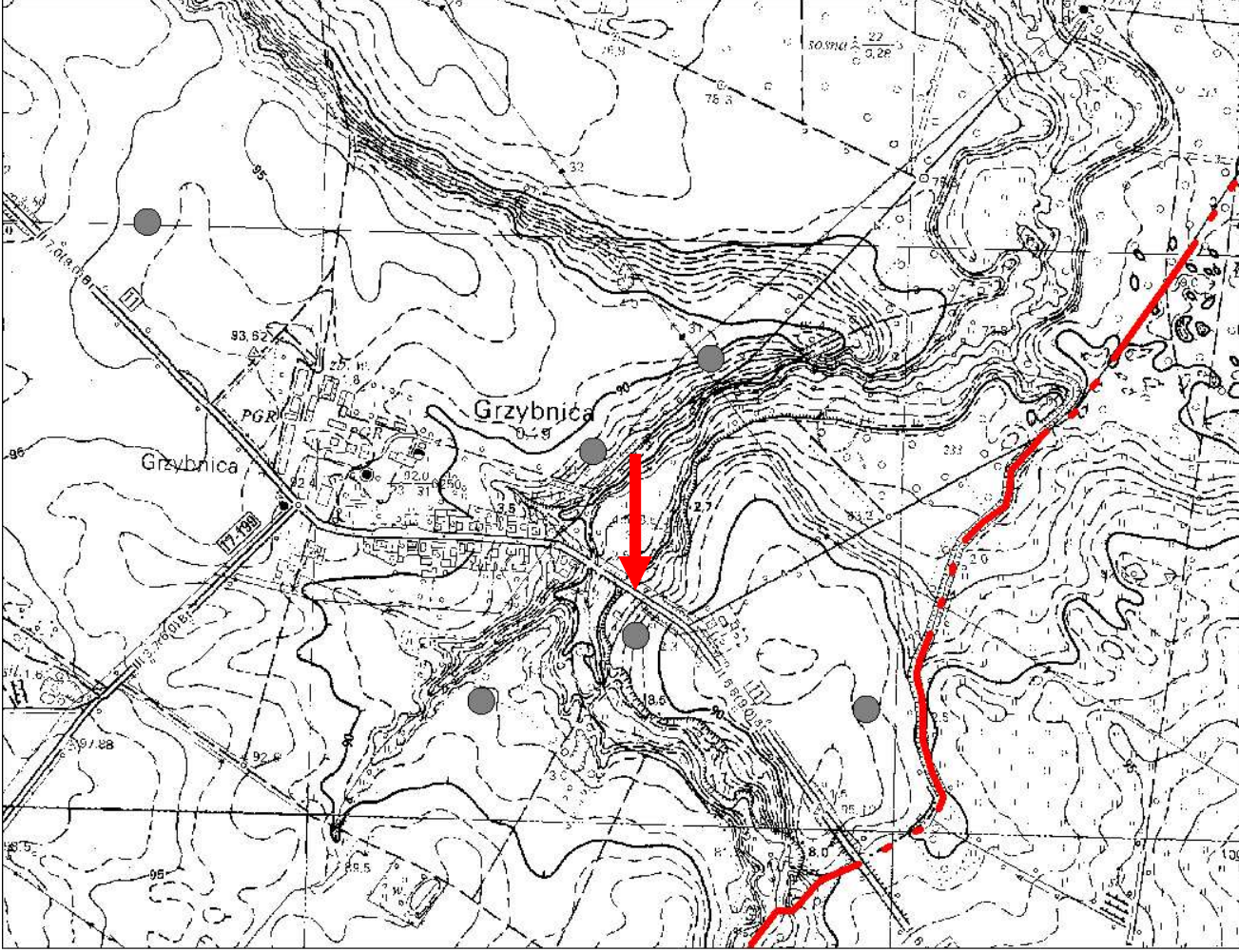


KARTA GMINNEJ EWIDENCJI ZABYTKÓW

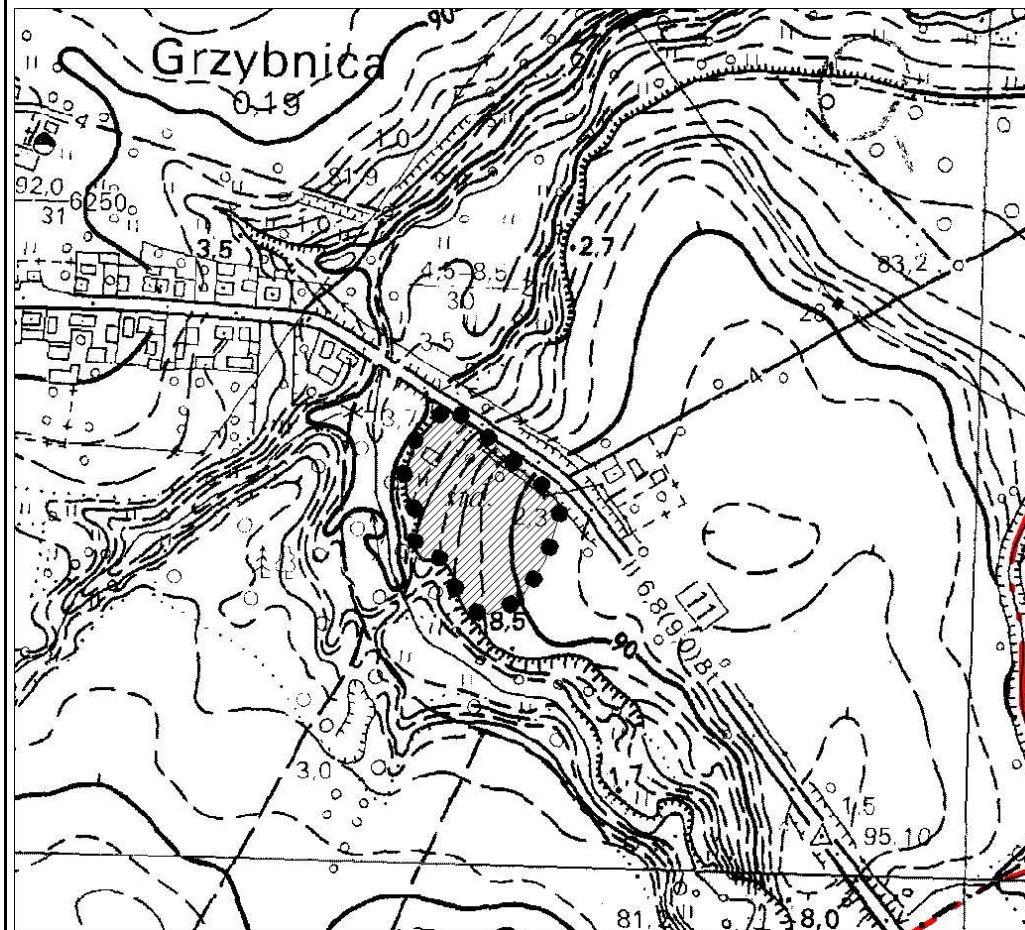
1. Obiekt Stanowisko archeologiczne			A. Architektura B. Układy przestrzenne C. Cmentarz D. Zieleń komponowana E. Archeologia		E - 64			
2. Obecna funkcja	3. Materiał	4. Datowanie Hallstatt, Wczesne średniowiecze						
18. Zdjęcie / mapa / plan			5. Miejscowość <h2 style="text-align: center;">GRZYBNICA</h2>					
			6. Gmina MANOWO			7. Powiat KOSZALIŃSKI		8. Województwo ZACHODNIOPOMORSKIE
			9. Adres					
			10. Lokalizacja			11. Nr ewidencyjny działki		
			12. Lokalizacja archeologiczna:					
			Nr obszaru AZP			18-23		
			Nr stanowiska na obszarze AZP			14		
			Nr stanowiska w miejscowości			12		
			13. Własność prywatna			14. Użytkownik		
			15. Informacja o ochronie:					
			Nr i data wpisu do rejestru zabytków			16. Stan zachowania (skala 1-5) 4-dobry		
zapis w planie zagosp. przestrzennego			17. Rodzaj zagrożeń Poszukiwacze skarbów, inwestycje					
inne (np. pomnik historii)			17. Rodzaj zagrożeń Poszukiwacze skarbów, inwestycje					

19. Opis obiektu (elementy zabytkowe), historia obiektu

1. Osada z okresu halsztackiego (Hallstatt);
2. Osada z wczesnego średniowiecza.

Materiały zabytkowe z badań powierzchniowych znajdują się w Muzeum w Koszalinie.

20. Zdjęcie / mapa / plan



Zasięg stanowiska.

21. Prace budowlane i konserwatorskie, dokumentacja

Karta ewidencyjna AZP – A. Porzeziński, D. Wołagiewicz, R. Wołagiewicz, R. Rogosz; 1982 r.

22. Uwagi

Studium Krajobrazu Kulturowego Gminy Manowo, oprac. P. Kubacka, Szczecin 2008

23. Opracował

Paulina Kubacka

24. Data wykonania ewidencji

20.06.2008 r.