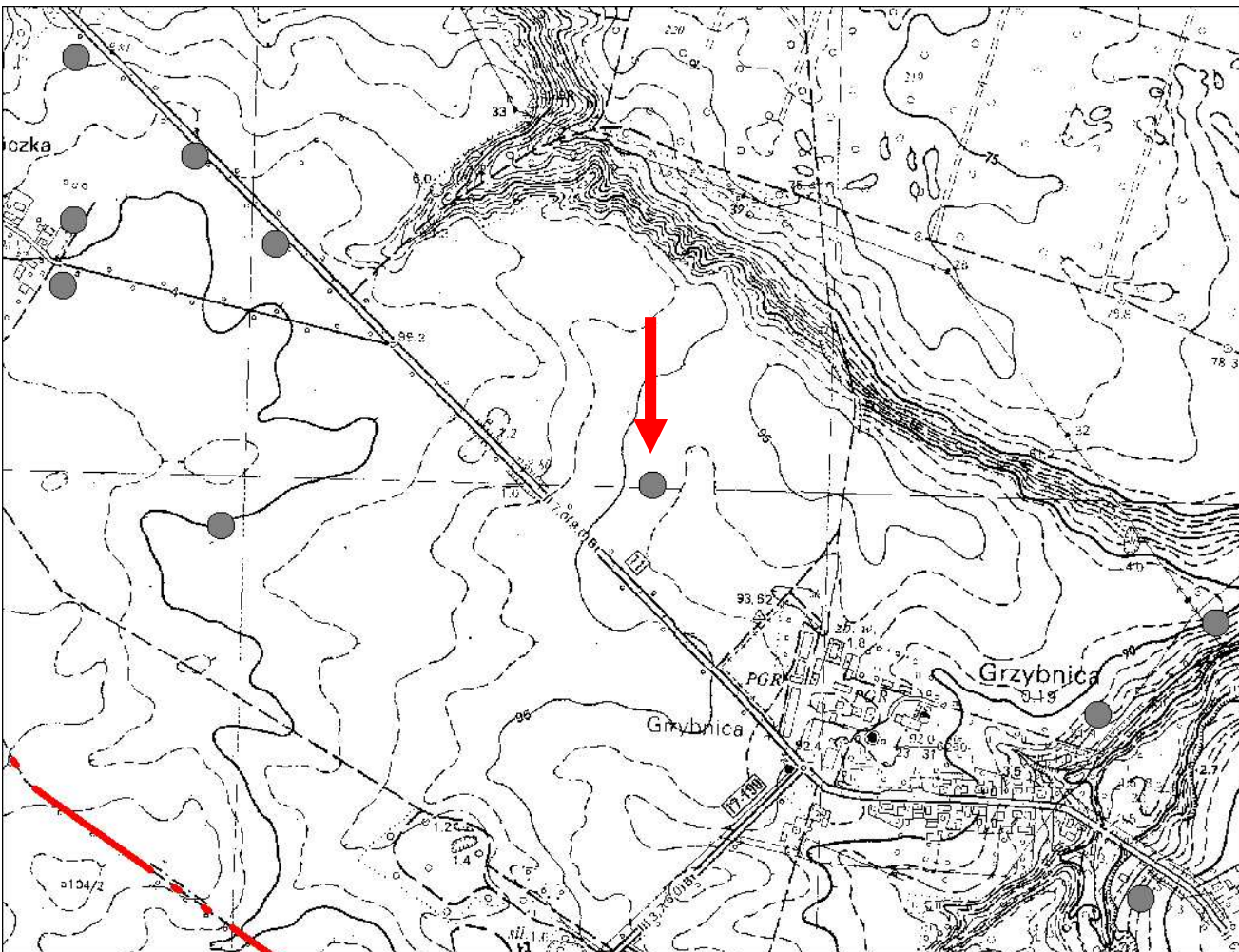


KARTA GMINNEJ EWIDENCJI ZABYTKÓW

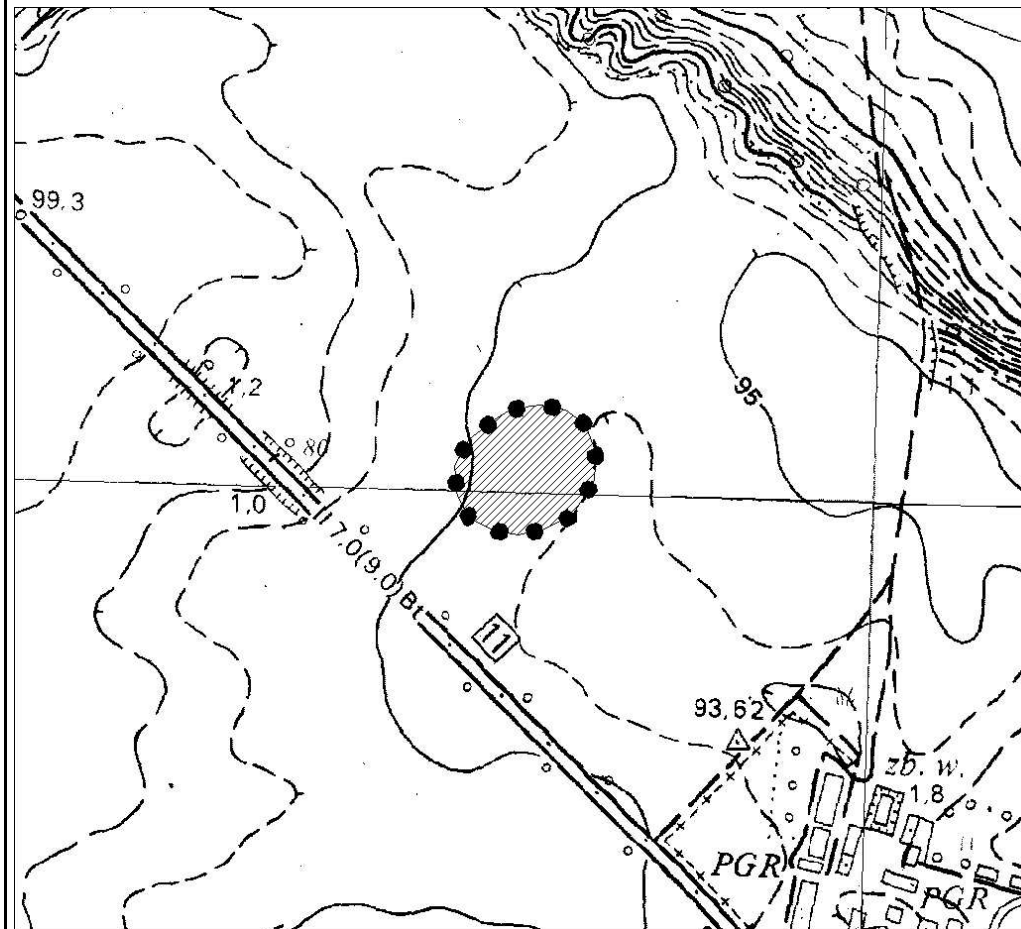
1. Obiekt Stanowisko archeologiczne			A. Architektura B. Układy przestrzenne C. Cmentarz D. Zieleń komponowana E. Archeologia		E - 60		
2. Obecna funkcja	3. Materiał	4. Datowanie Średniowiecze					
18. Zdjęcie / mapa / plan 				5. Miejscowość <h2 style="text-align: center;">GRZYBNICA</h2>			
				6. Gmina MANOWO			
7. Powiat KOSZALIŃSKI			8. Województwo ZACHODNIOPOMORSKIE				
9. Adres							
10. Lokalizacja				11. Nr ewidencyjny działki			
12. Lokalizacja archeologiczna:							
Nr obszaru AZP				18-23			
Nr stanowiska na obszarze AZP				6			
Nr stanowiska w miejscowości				6			
13. Własność prywatna				14. Użytkownik			
15. Informacja o ochronie:							
Nr i data wpisu do rejestru zabytków							
zapis w planie zagosp. przestrzennego				strefa W.III. ochrony konserwatorskiej wg studium			
inne (np. pomnik historii)							
16. Stan zachowania (skala 1-5) 4-dobry				17. Rodzaj zagrożeń			

19. Opis obiektu (elementy zabytkowe), historia obiektu

Osada ze średniowiecza.

Materiały zabytkowe z badań powierzchniowych znajdują się w Muzeum w Koszalinie.

20. Zdjęcie / mapa / plan



Zasięg stanowiska.

21. Prace budowlane i konserwatorskie, dokumentacja

Karta ewidencyjna AZP – A. Porzeziński, D. Wołagiewicz, R. Wołagiewicz, R. Rogosz; 1982 r.

22. Uwagi

**Studium Krajobrazu Kulturowego Gminy Manowo,
oprac. P. Kubacka, Szczecin 2008**

23. Opracował

Paulina Kubacka

24. Data wykonania ewidencji

20.06.2008 r.