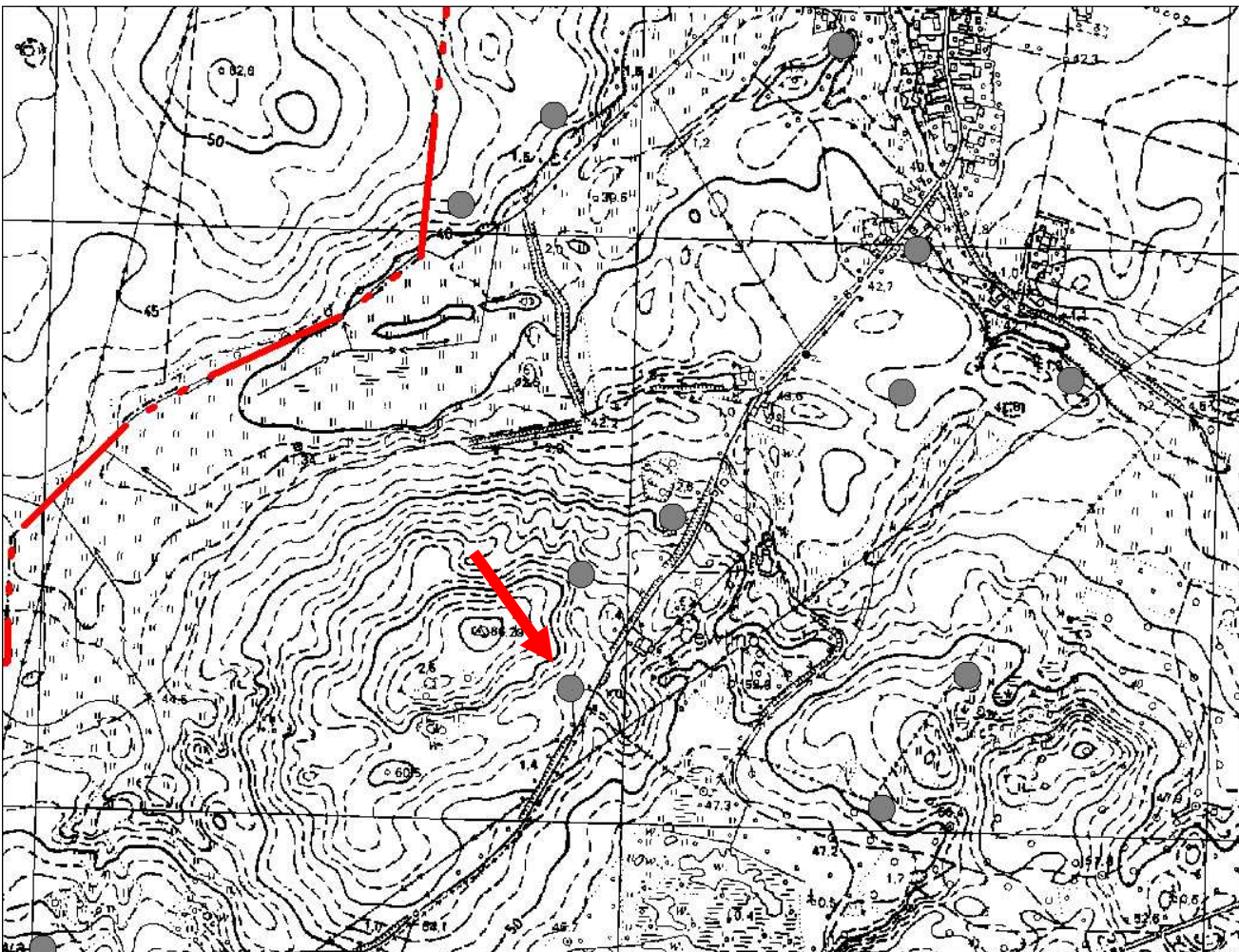


KARTA GMINNEJ EWIDENCJI ZABYTKÓW

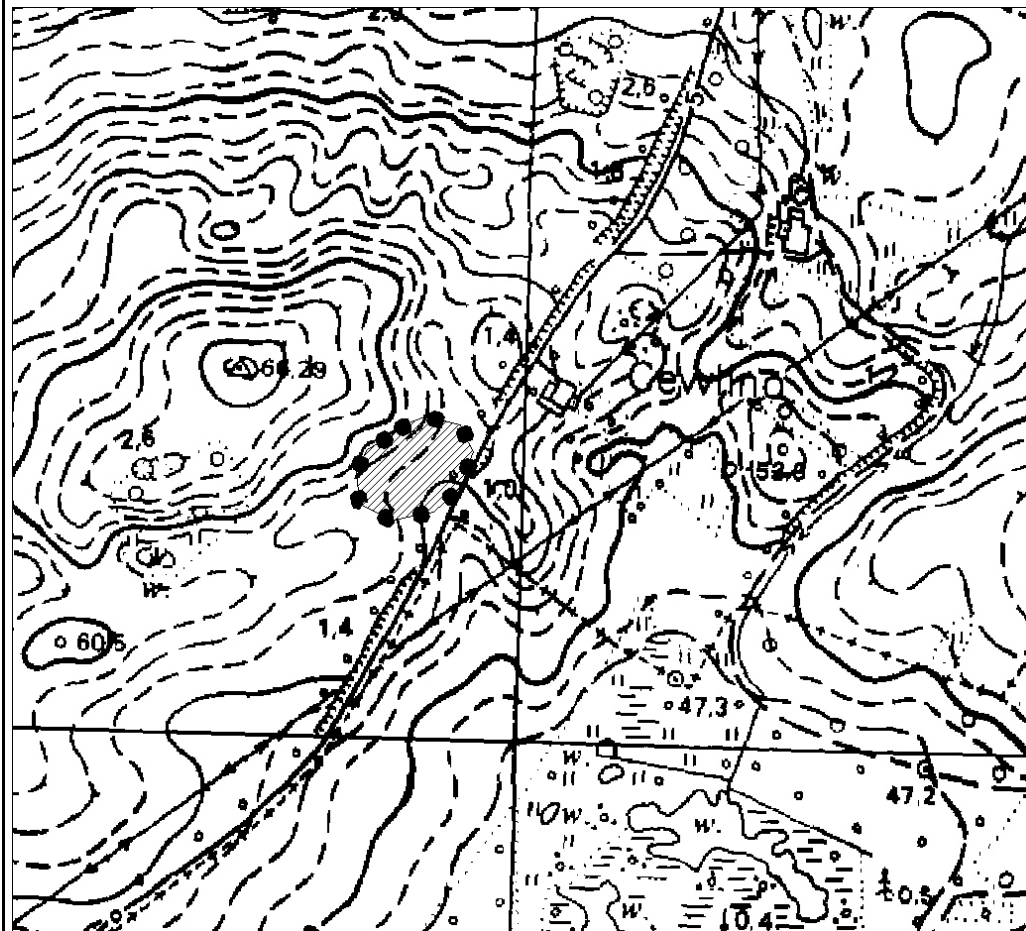
1. Obiekt Stanowisko archeologiczne			A. Architektura B. Układy przestrzenne C. Cmentarz D. Zieleń komponowana E. Archeologia		E - 49		
2. Obecna funkcja	3. Materiał	4. Datowanie Średniowiecze					
18. Zdjęcie / mapa / plan 			5. Miejscowość CEWLINO				
6. Gmina MANOWO							
7. Powiat KOSZALIŃSKI			8. Województwo ZACHODNIOPOMORSKIE				
9. Adres							
10. Lokalizacja			11. Nr ewidencyjny działki				
12. Lokalizacja archeologiczna:							
Nr obszaru AZP			16-21				
Nr stanowiska na obszarze AZP			63				
Nr stanowiska w miejscowości			26				
13. Własność prywatna			14. Użytkownik				
15. Informacja o ochronie:							
Nr i data wpisu do rejestru zabytków							
zapis w planie zagosp. przestrzennego			strefa W.III. ochrony konserwatorskiej wg studium				
inne (np. pomnik historii)							
16. Stan zachowania (skala 1-5) 4-dobry			17. Rodzaj zagrożeń				

19. Opis obiektu (elementy zabytkowe), historia obiektu

Ślad osadniczy ze średniowiecza.

Materiały zabytkowe z badań powierzchniowych znajdują się w Muzeum w Koszalinie.

20. Zdjęcie / mapa / plan



Zasięg stanowiska.

21. Prace budowlane i konserwatorskie, dokumentacja

Karta ewidencyjna AZP – Polskie Towarzystwo Archeologiczne i Numizmatyczne Oddział w Koszalinie, I. Skrzypek; 1983 r.

22. Uwagi

Studium Krajobrazu Kulturowego Gminy Manowo, oprac. P. Kubacka, Szczecin 2008

23. Opracował

Paulina Kubacka

24. Data wykonania ewidencji

20.06.2008 r.