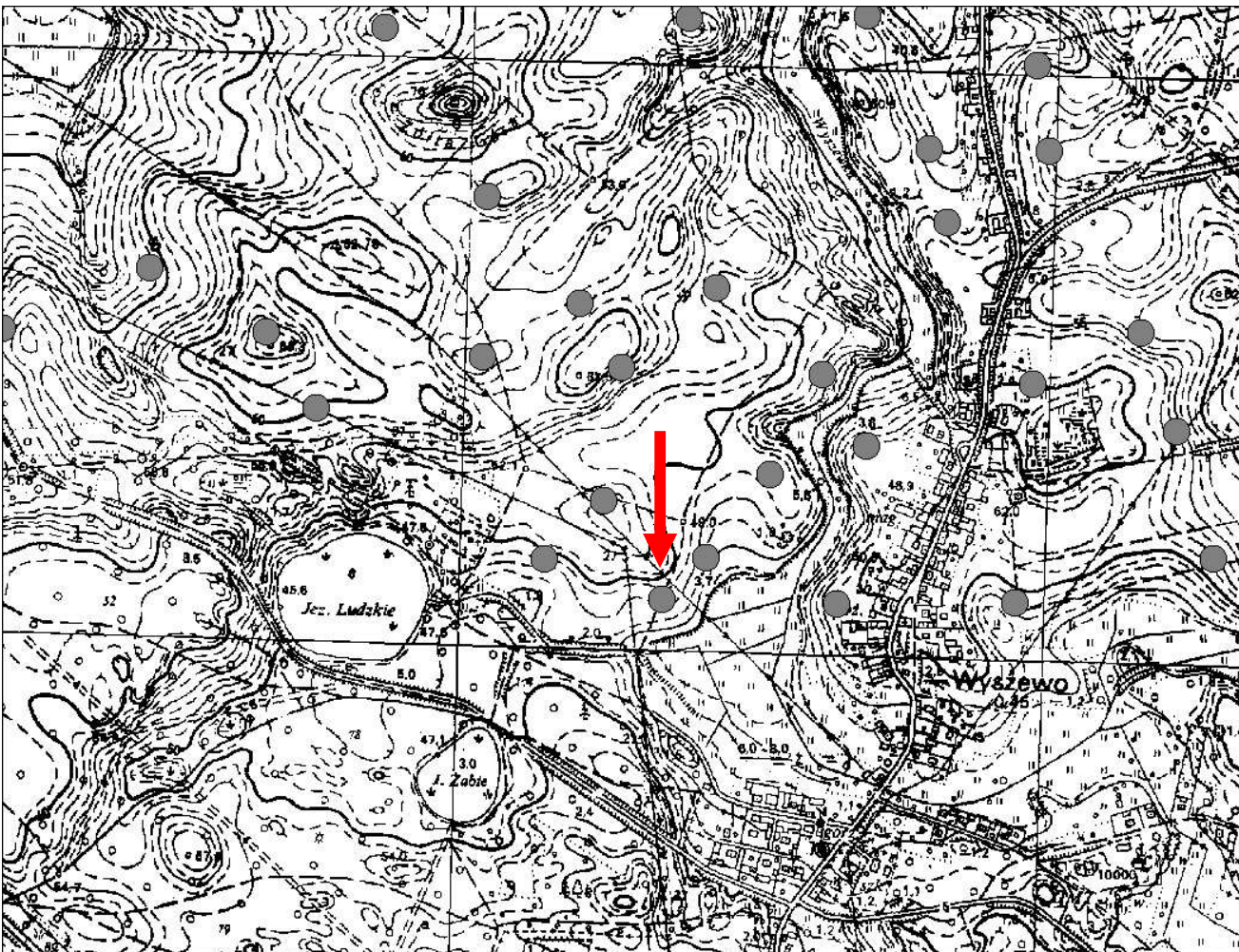


KARTA GMINNEJ EWIDENCJI ZABYTKÓW

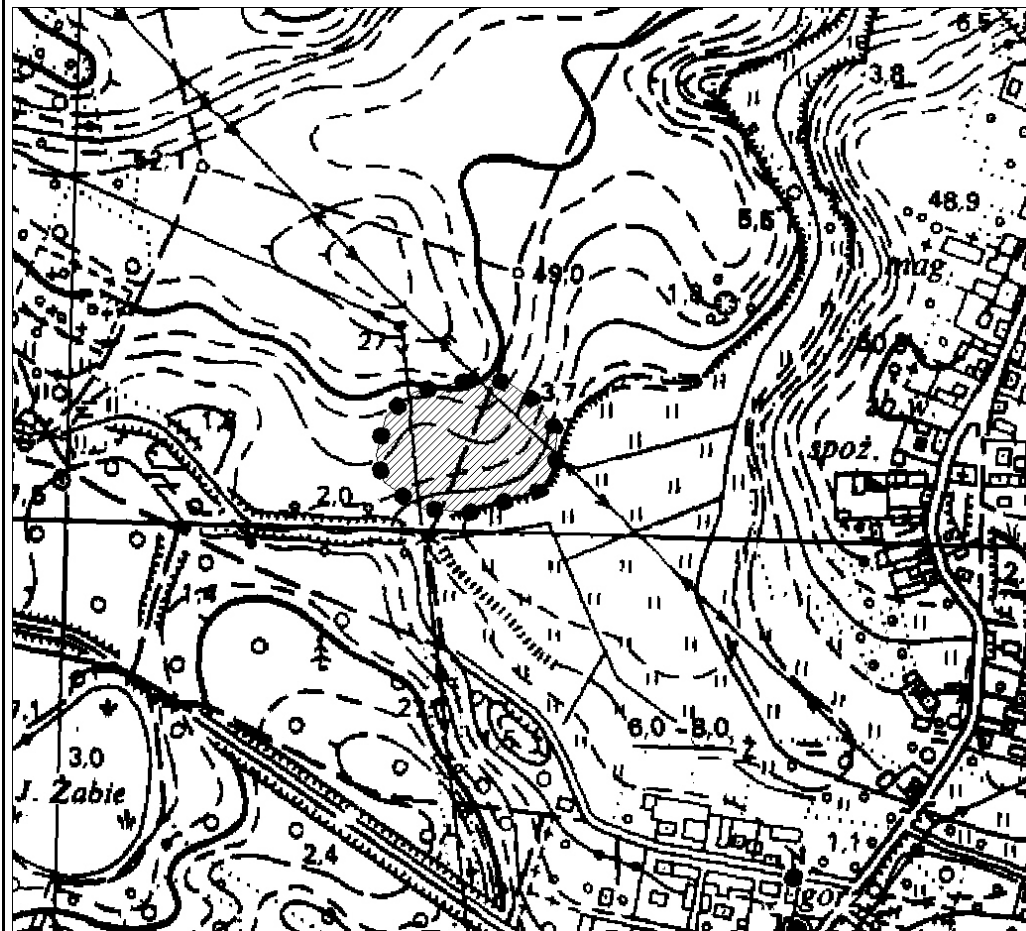
1. Obiekt Stanowisko archeologiczne			A. Architektura B. Układy przestrzenne C. Cmentarz D. Zieleń komponowana E. Archeologia		E - 275		
2. Obecna funkcja	3. Materiał	4. Datowanie Hallstatt, Wczesne średniowiecze					
18. Zdjęcie / mapa / plan 						5. Miejscowość WYSZEWO	
6. Gmina MANOWO							
7. Powiat KOSZALIŃSKI				8. Województwo ZACHODNIOPOMORSKIE			
9. Adres							
10. Lokalizacja				11. Nr ewidencyjny działki			
12. Lokalizacja archeologiczna:							
Nr obszaru AZP				16-22			
Nr stanowiska na obszarze AZP				67			
Nr stanowiska w miejscowości				41			
13. Własność prywatna				14. Użytkownik			
15. Informacja o ochronie:							
Nr i data wpisu do rejestru zabytków							
zapis w planie zagosp. przestrzennego				strefa W.II. ochrony konserwatorskiej wg studium			
inne (np. pomnik historii)							
16. Stan zachowania (skala 1-5) 4-dobry				17. Rodzaj zagrożeń Poszukiwacze skarbów, głęboka orka			

19. Opis obiektu (elementy zabytkowe), historia obiektu

1. Cmentarzysko z okresu halsztackiego (Hallstatt);
2. Punkt osadniczy z wczesnego średniowiecza.

Materiały zabytkowe z badań powierzchniowych znajdują się w Muzeum w Koszalinie.

20. Zdjęcie / mapa / plan



Zasięg stanowiska.

21. Prace budowlane i konserwatorskie, dokumentacja

Karta ewidencyjna AZP – H. Janocha; 1982 r.

22. Uwagi

Studium Krajobrazu Kulturowego Gminy Manowo,
oprac. P. Kubacka, Szczecin 2008

23. Opracował

Paulina Kubacka

24. Data wykonania ewidencji

20.06.2008 r.