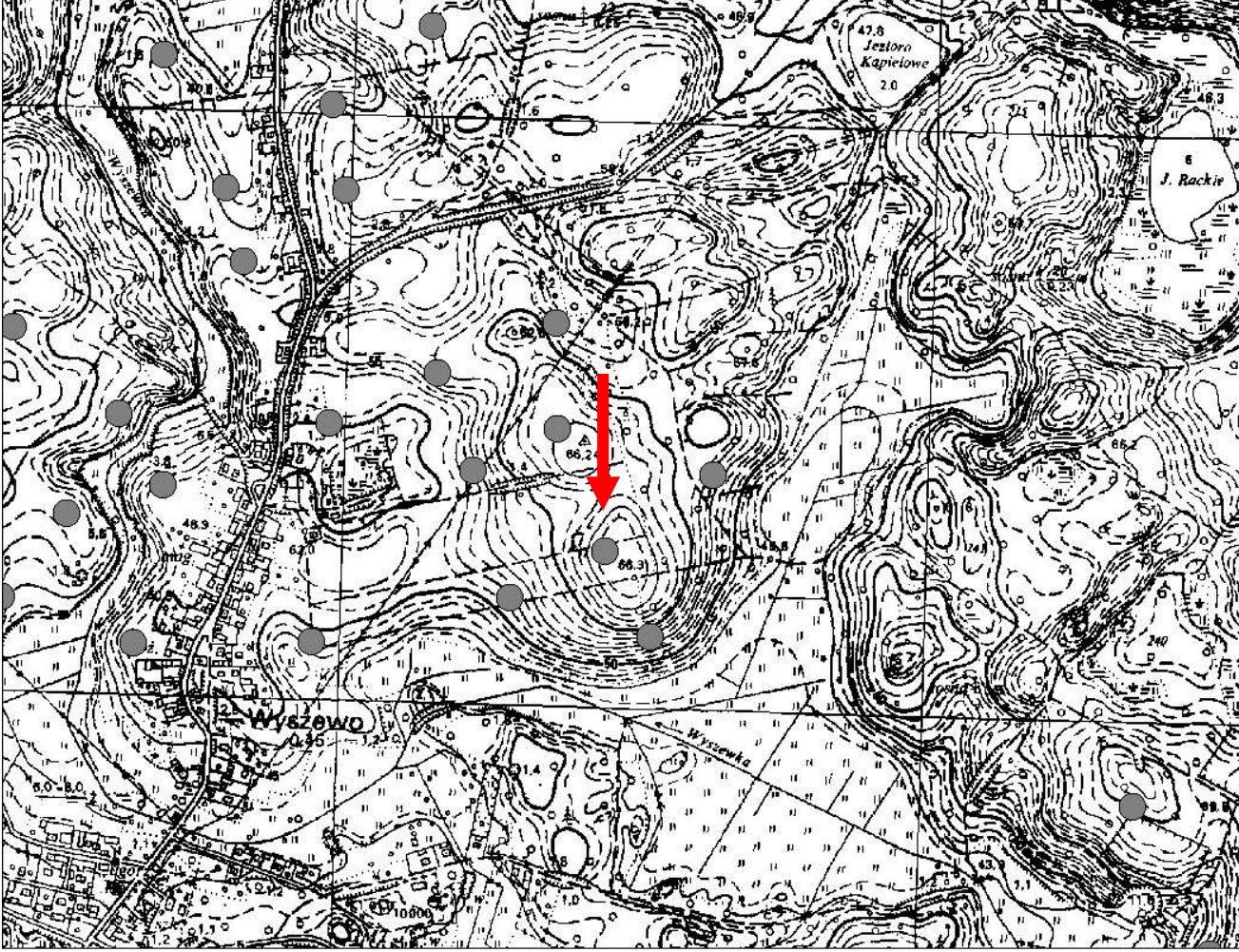


## KARTA GMINNEJ EWIDENCJI ZABYTKÓW

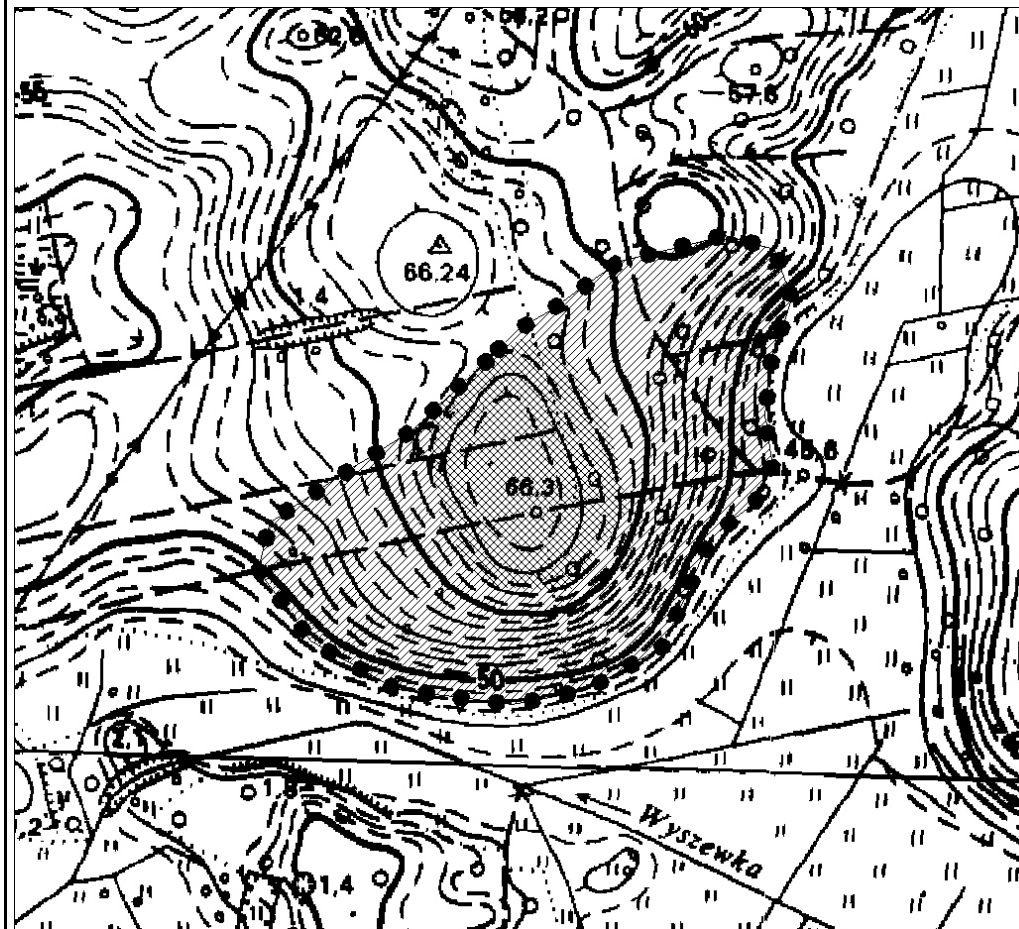
1. Obiekt <b>Stanowisko archeologiczne</b>			A. Architektura B. Układy przestrzenne C. Cmentarz D. Zieleń komponowana E. Archeologia		<b>E - 241</b>		
2. Obecna funkcja		3. Materiał		4. Datowanie <b>Epoka kamienia, Hallstatt, Średniowiecze</b>			
18. Zdjęcie / mapa / plan 				5. Miejscowość <h3 style="text-align: center;">WYSZEWO</h3>			
6. Gmina <b>MANOWO</b>				7. Powiat <b>KOSZALIŃSKI</b>			
9. Adres				8. Województwo <b>ZACHODNIOPOMORSKIE</b>			
10. Lokalizacja		11. Nr ewidencyjny działki					
12. Lokalizacja archeologiczna:							
Nr obszaru AZP					<b>16-23</b>		
Nr stanowiska na obszarze AZP					<b>7</b>		
Nr stanowiska w miejscowości					<b>7</b>		
13. Własność <b>prywatna</b>				14. Użytkownik			
15. Informacja o ochronie:							
Nr i data wpisu do rejestru zabytków							
zapis w planie zagosp. przestrzennego			<b>strefa W.II. ochrony konserwatorskiej wg studium</b>				
inne (np. pomnik historii)							
16. Stan zachowania (skala 1-5) <b>4-dobry</b>					17. Rodzaj zagrożeń <b>Poszukiwacze skarbów, głęboka orka</b>		

19. Opis obiektu (elementy zabytkowe), historia obiektu

1. Ślad osadniczy z przełomy średniej i młodszej epoki kamienia (Mezolit/Neolit);
2. Osada z okresu halsztackiego (Hallstatt);
3. Osada ze średniowiecza.

Materiały zabytkowe z badań powierzchniowych znajdują się w Muzeum w Koszalinie.

20. Zdjęcie / mapa / plan



Zasięg stanowiska wraz z kompleksem osadniczym, tworzonym ze stanowiskami zaewidencjonowanymi pod nr: Wyszewo, stan. 6 (AZP 16-23/6), stan. 8 (AZP 16-23/8), stan. 13 (AZP 16-23/13).

21. Prace budowlane i konserwatorskie, dokumentacja

Karta ewidencyjna AZP – Muzeum Okręgowe w Koszalinie, H. Janocha; 1981 r.

22. Uwagi

Studium Krajobrazu Kulturowego Gminy Manowo, oprac. P. Kubacka, Szczecin 2008

23. Opracował

Paulina Kubacka

24. Data wykonania ewidencji

20.06.2008 r.