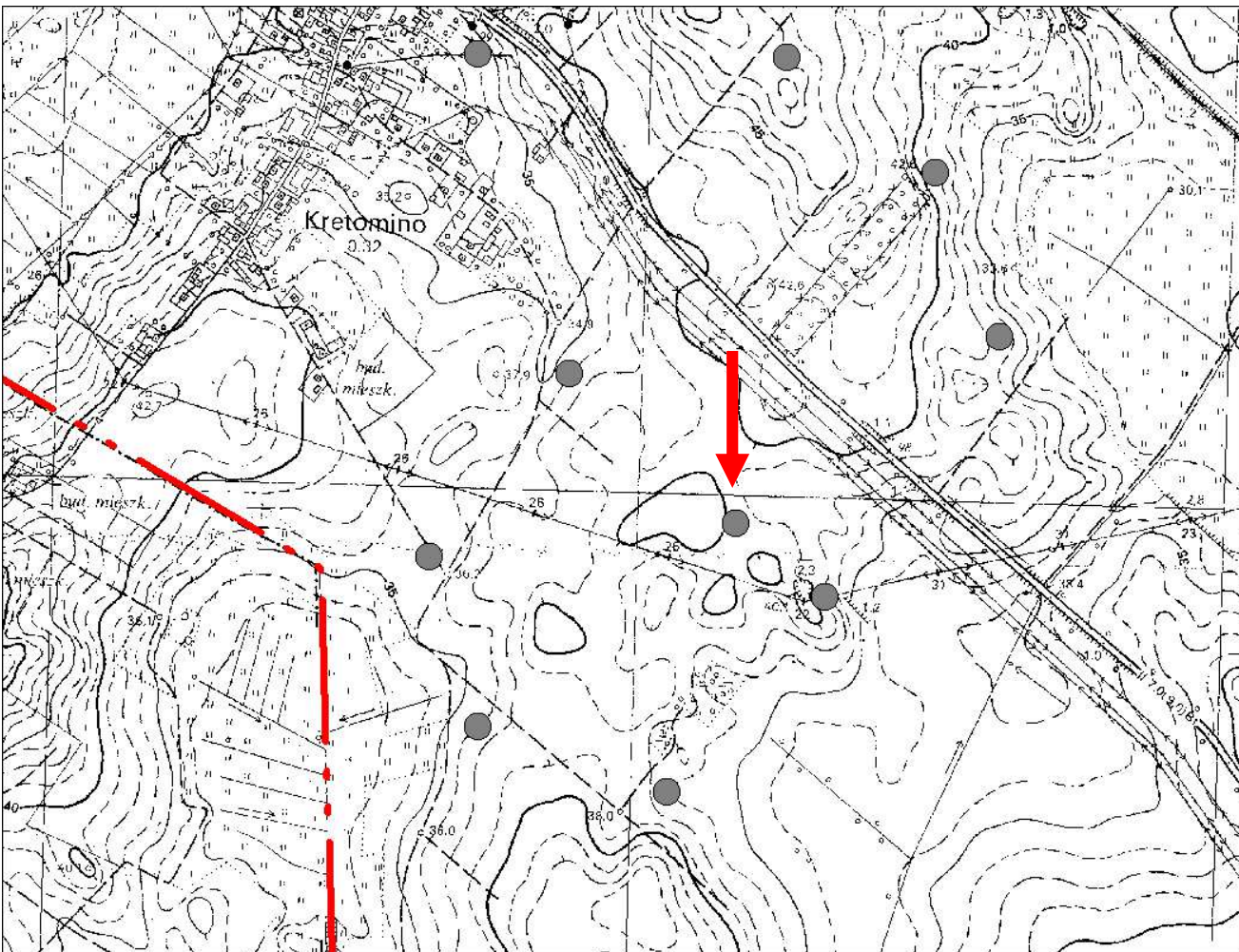


KARTA GMINNEJ EWIDENCJI ZABYTKÓW

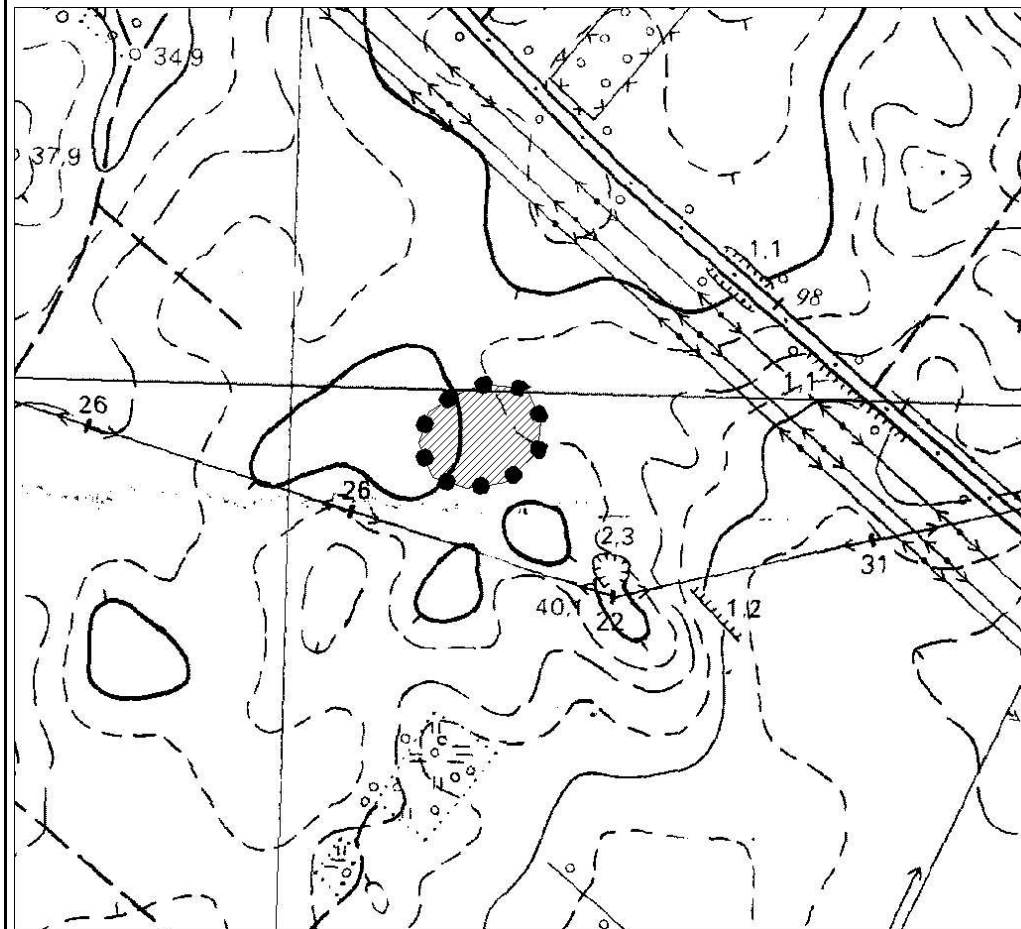
1. Obiekt Stanowisko archeologiczne			A. Architektura B. Układy przestrzenne C. Cmentarz D. Zieleń komponowana E. Archeologia		E - 24			
2. Obecna funkcja	3. Materiał	4. Datowanie Wczesne średniowiecze						
18. Zdjęcie / mapa / plan			5. Miejscowość BONIN					
			6. Gmina MANOWO					
			7. Powiat KOSZALIŃSKI	8. Województwo ZACHODNIOPOMORSKIE				
			9. Adres					
			10. Lokalizacja			11. Nr ewidencyjny działki		
			12. Lokalizacja archeologiczna:					
			Nr obszaru AZP			15-21		
			Nr stanowiska na obszarze AZP			48		
			Nr stanowiska w miejscowości			25		
			13. Własność prywatna			14. Użytkownik		
			15. Informacja o ochronie:					
Nr i data wpisu do rejestru zabytków								
zapis w planie zagosp. przestrzennego			strefa W.III. ochrony konserwatorskiej wg studium					
inne (np. pomnik historii)								
16. Stan zachowania (skala 1-5) 4-dobry			17. Rodzaj zagrożeń					

19. Opis obiektu (elementy zabytkowe), historia obiektu

Punkt osadniczy z wczesnego średniowiecza.

Materiały zabytkowe z badań powierzchniowych znajdują się w Muzeum w Koszalinie.

20. Zdjęcie / mapa / plan



Zasięg stanowiska.

21. Prace budowlane i konserwatorskie, dokumentacja

**Karta ewidencyjna AZP – I. Skrzypek z zespołem
koszalińskich archeologów; 1982 r.**

22. Uwagi

**Studium Krajobrazu Kulturowego Gminy Manowo,
oprac. P. Kubacka, Szczecin 2008**

23. Opracował

Paulina Kubacka

24. Data wykonania ewidencji

20.06.2008 r.