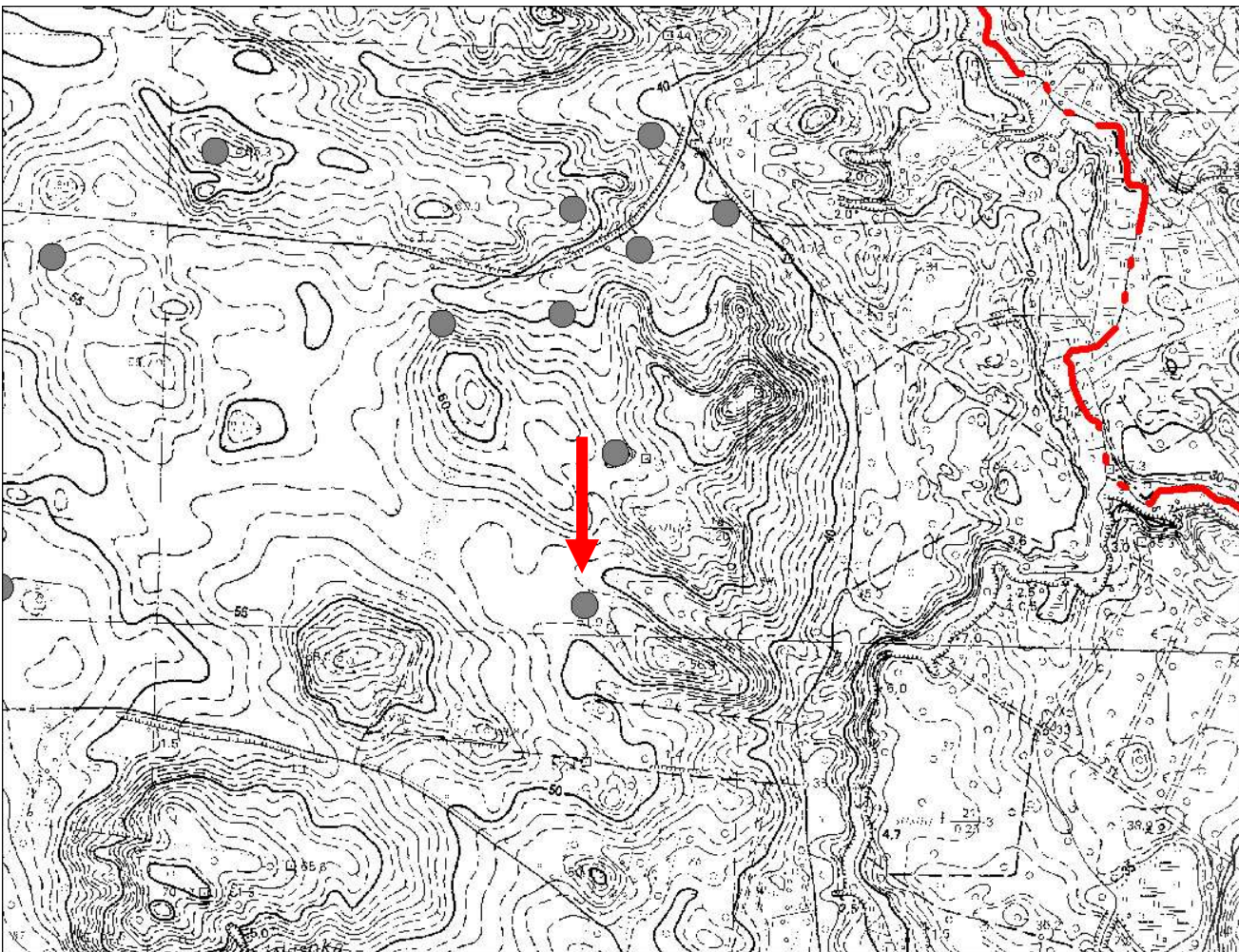


# KARTA GMINNEJ EWIDENCJI ZABYTKÓW

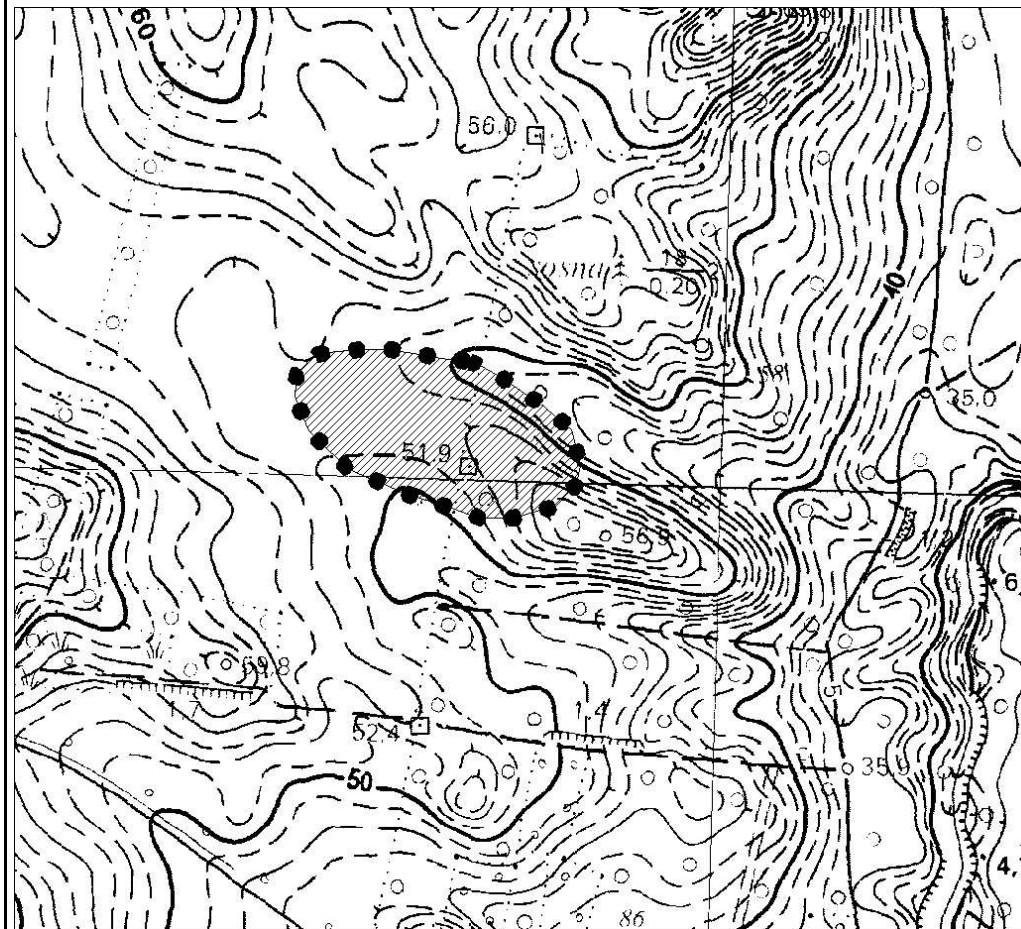
1. Obiekt <b>Stanowisko archeologiczne</b>			A. Architektura B. Układy przestrzenne C. Cmentarz D. Zieleń komponowana E. Archeologia		<b>E - 234</b>			
2. Obecna funkcja	3. Materiał	4. Datowanie <b>Epoka brązu/Hallstatt, Średniowiecze</b>						
18. Zdjęcie / mapa / plan			5. Miejscowość <b>WYSZEBÓRZ - DĘBOROGI</b>					
			6. Gmina <b>MANOWO</b>			7. Powiat <b>KOSZALIŃSKI</b>	8. Województwo <b>ZACHODNIOPOMORSKIE</b>	
			9. Adres					
			10. Lokalizacja			11. Nr ewidencyjny działki		
			12. Lokalizacja archeologiczna:					
			Nr obszaru AZP			<b>15-23</b>		
			Nr stanowiska na obszarze AZP			<b>12</b>		
			Nr stanowiska w miejscowości			<b>60</b>		
			13. Własność <b>prywatna</b>			14. Użytkownik		
			15. Informacja o ochronie:					
			Nr i data wpisu do rejestru zabytków					
zapis w planie zagosp. przestrzennego			<b>strefa W.II. ochrony konserwatorskiej wg studium</b>					
inne (np. pomnik historii)								
16. Stan zachowania (skala 1-5) <b>4-dobry</b>			17. Rodzaj zagrożeń <b>Poszukiwacze skarbów, głęboka orka</b>					

19. Opis obiektu (elementy zabytkowe), historia obiektu

1. Osada z przełomu epoki brązu i okresu halsztackiego (Hallstatt);
2. Punkt osadniczy ze średniowiecza.

Materiały zabytkowe z badań powierzchniowych znajdują się w Muzeum w Koszalinie.

20. Zdjęcie / mapa / plan



Zasięg stanowiska.

21. Prace budowlane i konserwatorskie, dokumentacja

Karta ewidencyjna AZP – H. Janocha, I. Skrzypek, F. Lachowicz; 1983 r.

22. Uwagi

Studium Krajobrazu Kulturowego Gminy Manowo,  
oprac. P. Kubacka, Szczecin 2008

23. Opracował

Paulina Kubacka

24. Data wykonania ewidencji

20.06.2008 r.