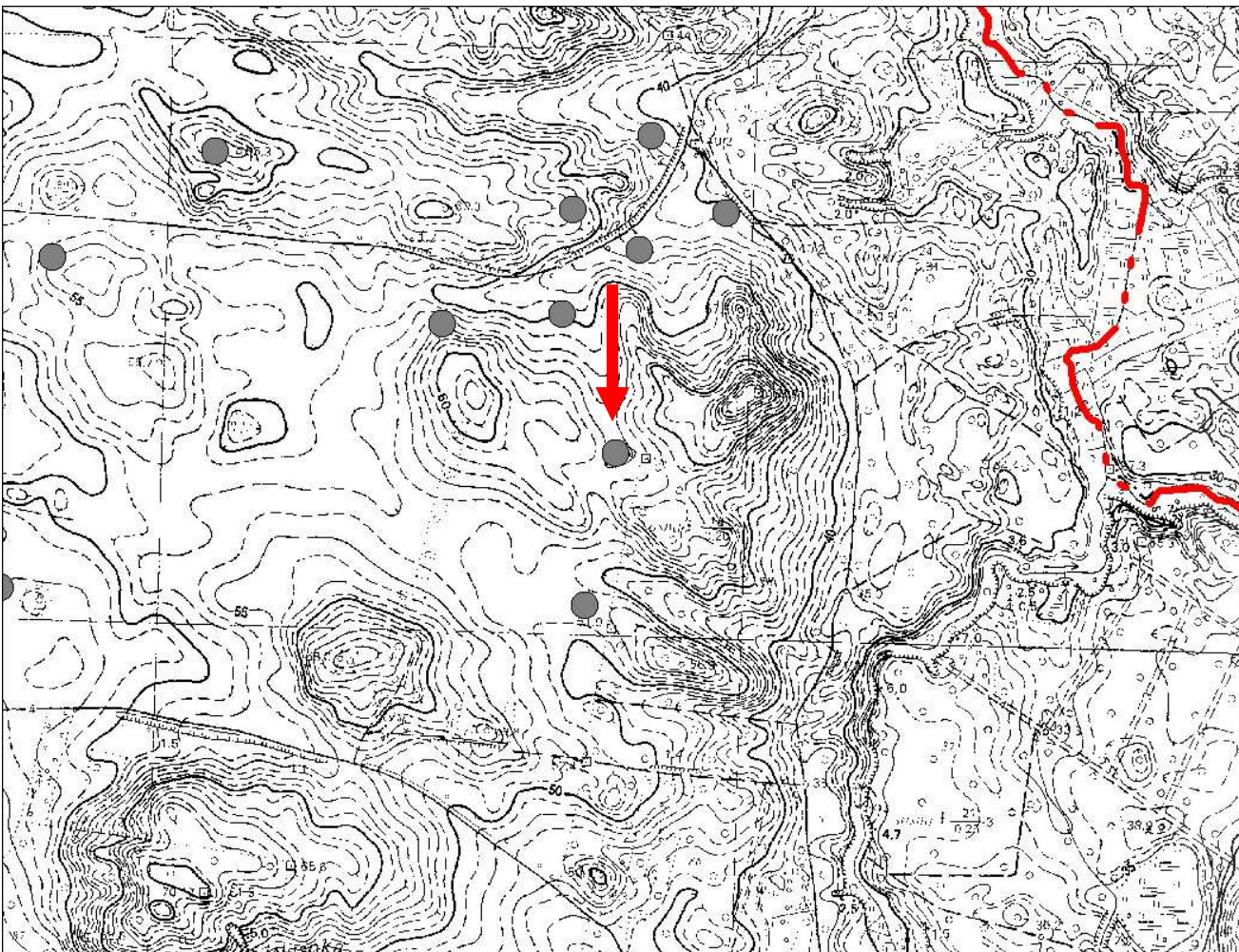


KARTA GMINNEJ EWIDENCJI ZABYTKÓW

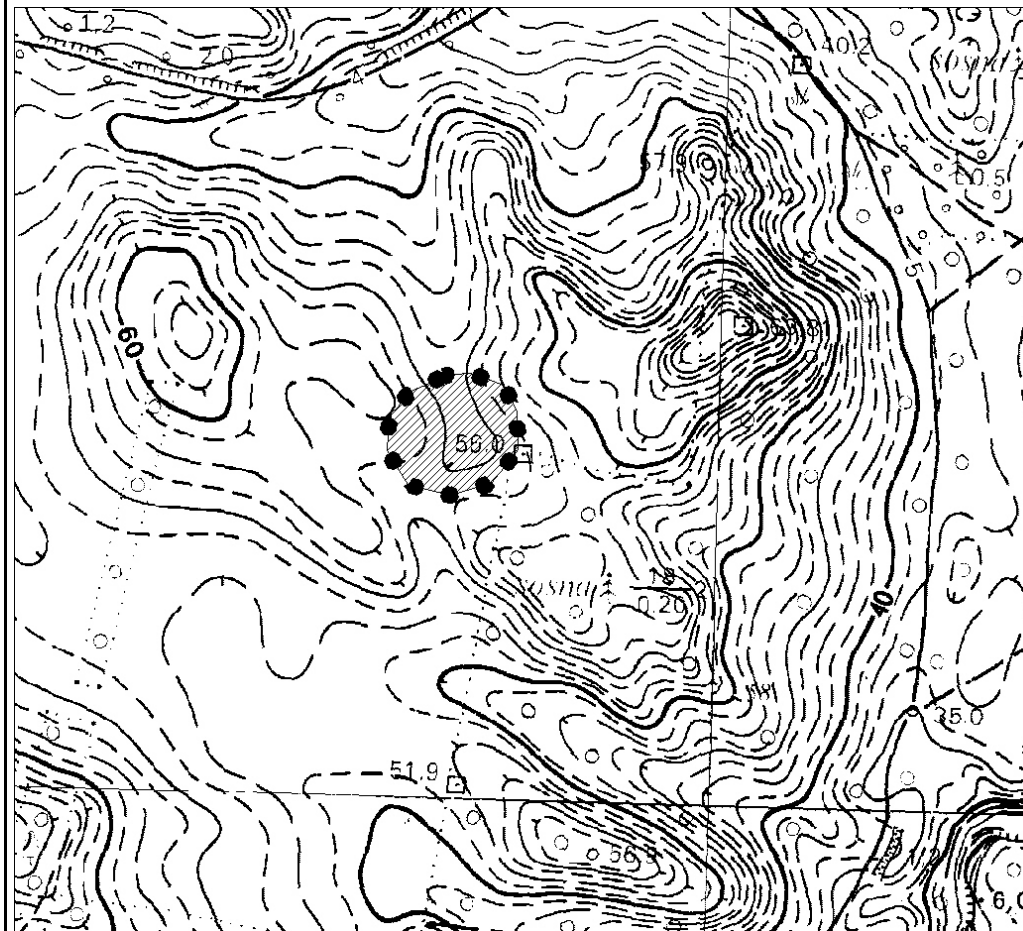
1. Obiekt Stanowisko archeologiczne			A. Architektura B. Układy przestrzenne C. Cmentarz D. Zieleń komponowana E. Archeologia		E - 233	
2. Obecna funkcja	3. Materiał	4. Datowanie La Tène				
18. Zdjęcie / mapa / plan 			5. Miejscowość WYSZEBÓRZ - DĘBOROGI			
6. Gmina MANOWO			7. Powiat KOSZALIŃSKI			8. Województwo ZACHODNIOPOMORSKIE
9. Adres						
10. Lokalizacja			11. Nr ewidencyjny działki			
12. Lokalizacja archeologiczna:						
Nr obszaru AZP			15-23			
Nr stanowiska na obszarze AZP			11			
Nr stanowiska w miejscowości			59			
13. Własność prywatna			14. Użytkownik			
15. Informacja o ochronie:						
Nr i data wpisu do rejestru zabytków			(empty)			
zapis w planie zagosp. przestrzennego			strefa W.III. ochrony konserwatorskiej wg studium			
inne (np. pomnik historii)			(empty)			
16. Stan zachowania (skala 1-5) 4-dobry			17. Rodzaj zagrożeń			

19. Opis obiektu (elementy zabytkowe), historia obiektu

Ślad osadniczy z kultury oksywskiej z okresu lateńskiego (La Tène).

Materiały zabytkowe z badań powierzchniowych znajdują się w Muzeum w Koszalinie.

20. Zdjęcie / mapa / plan



Zasięg stanowiska.

21. Prace budowlane i konserwatorskie, dokumentacja

Karta ewidencyjna AZP – H. Janocha, I. Skrzypek, F. Lachowicz; 1983 r.

22. Uwagi

Studium Krajobrazu Kulturowego Gminy Manowo, oprac. P. Kubacka, Szczecin 2008

23. Opracował

Paulina Kubacka

24. Data wykonania ewidencji

20.06.2008 r.