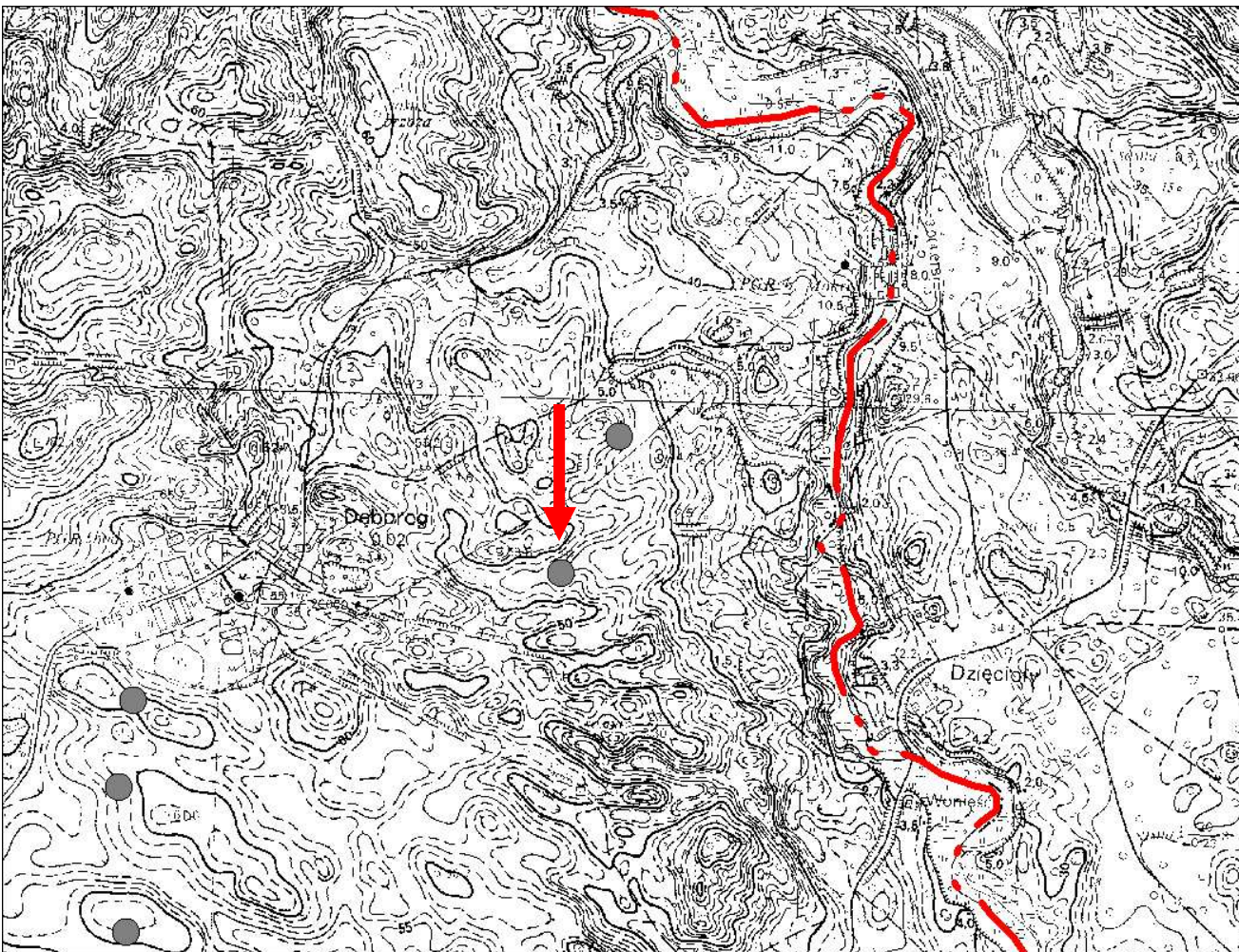


# KARTA GMINNEJ EWIDENCJI ZABYTKÓW

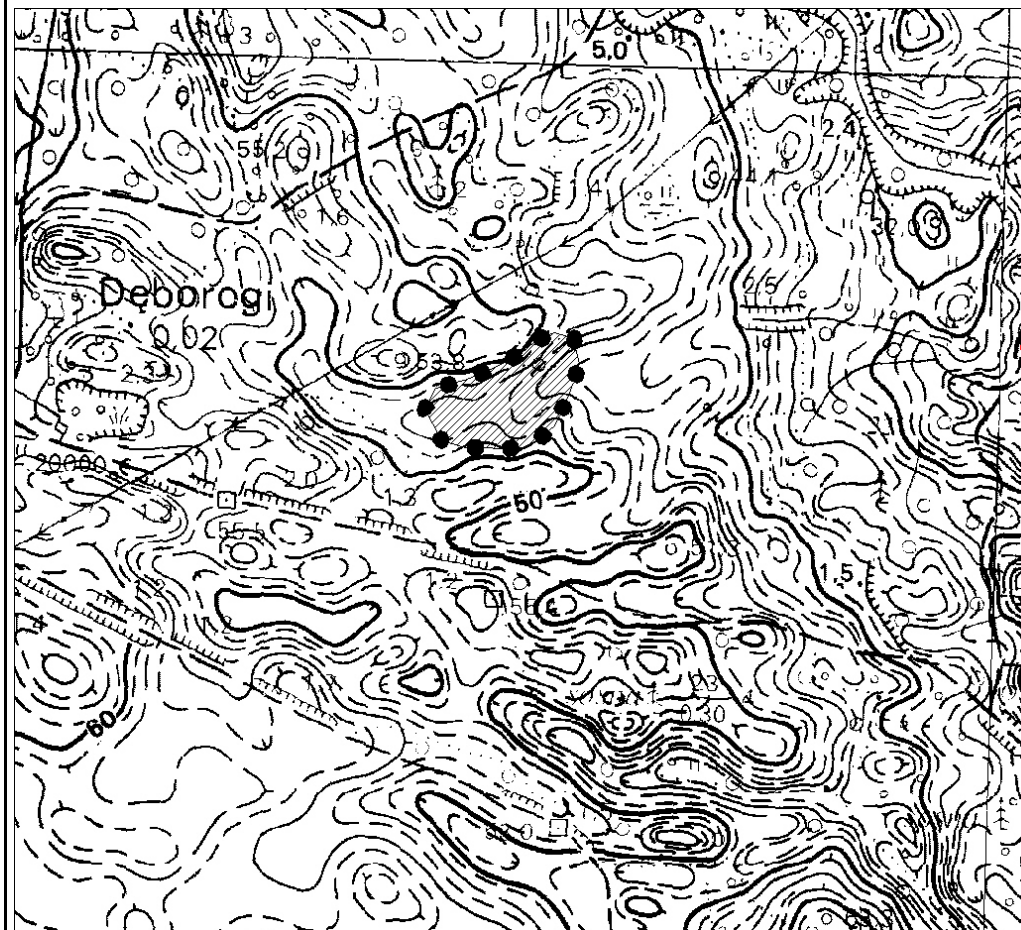
1. Obiekt <b>Stanowisko archeologiczne</b>			A. Architektura B. Układy przestrzenne C. Cmentarz D. Zieleń komponowana E. Archeologia		<b>E - 227</b>	
2. Obecna funkcja	3. Materiał	4. Datowanie <b>Hallstatt</b>				
18. Zdjęcie / mapa / plan 			5. Miejscowość <b>WYSZEBÓRZ - DĘBOROGI</b>			
6. Gmina <b>MANOWO</b>			7. Powiat <b>KOSZALIŃSKI</b>		8. Województwo <b>ZACHODNIOPOMORSKIE</b>	
9. Adres			10. Lokalizacja			
11. Nr ewidencyjny działki			12. Lokalizacja archeologiczna:			
Nr obszaru AZP			<b>15-23</b>			
Nr stanowiska na obszarze AZP			<b>2</b>			
Nr stanowiska w miejscowości			<b>50</b>			
13. Własność <b>prywatna</b>			14. Użytkownik			
15. Informacja o ochronie:			Nr i data wpisu do rejestru zabytków			
zapis w planie zagosp. przestrzennego			<b>strefa W.III. ochrony konserwatorskiej wg studium</b>			
inne (np. pomnik historii)			16. Stan zachowania (skala 1-5) <b>4-dobry</b>			
17. Rodzaj zagrożeń			17. Rodzaj zagrożeń			

19. Opis obiektu (elementy zabytkowe), historia obiektu

**Ślad osadniczy z okresu halsztackiego (Hallstatt).**

Materiały zabytkowe z badań powierzchniowych znajdują się w Muzeum w Koszalinie.

20. Zdjęcie / mapa / plan



Zasięg stanowiska.

21. Prace budowlane i konserwatorskie, dokumentacja

Karta ewidencyjna AZP – H. Janocha, I. Skrzypek, F. Lachowicz; 1983 r.

22. Uwagi

Studium Krajobrazu Kulturowego Gminy Manowo,  
oprac. P. Kubacka, Szczecin 2008

23. Opracował

Paulina Kubacka

24. Data wykonania ewidencji

20.06.2008 r.