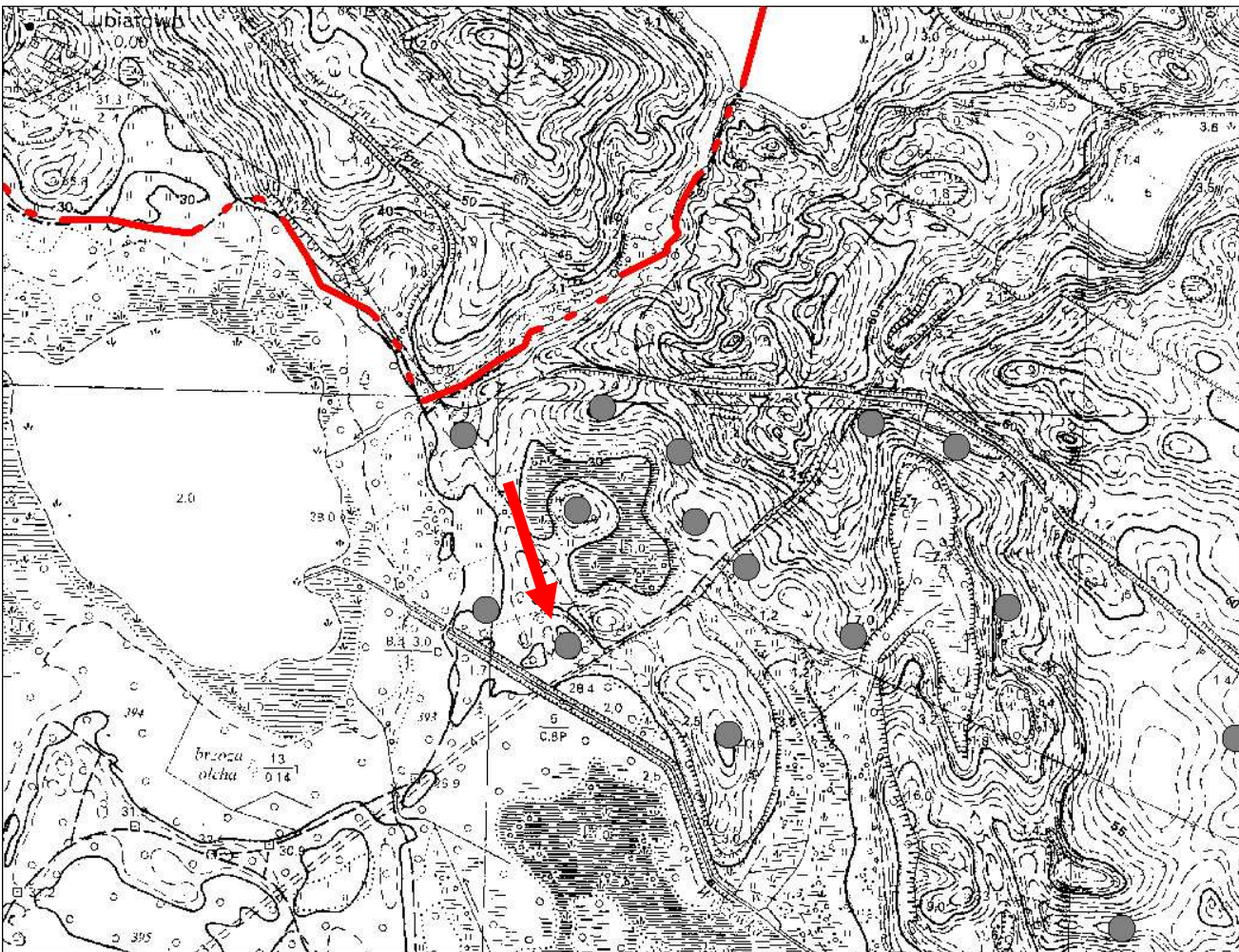


## KARTA GMINNEJ EWIDENCJI ZABYTKÓW

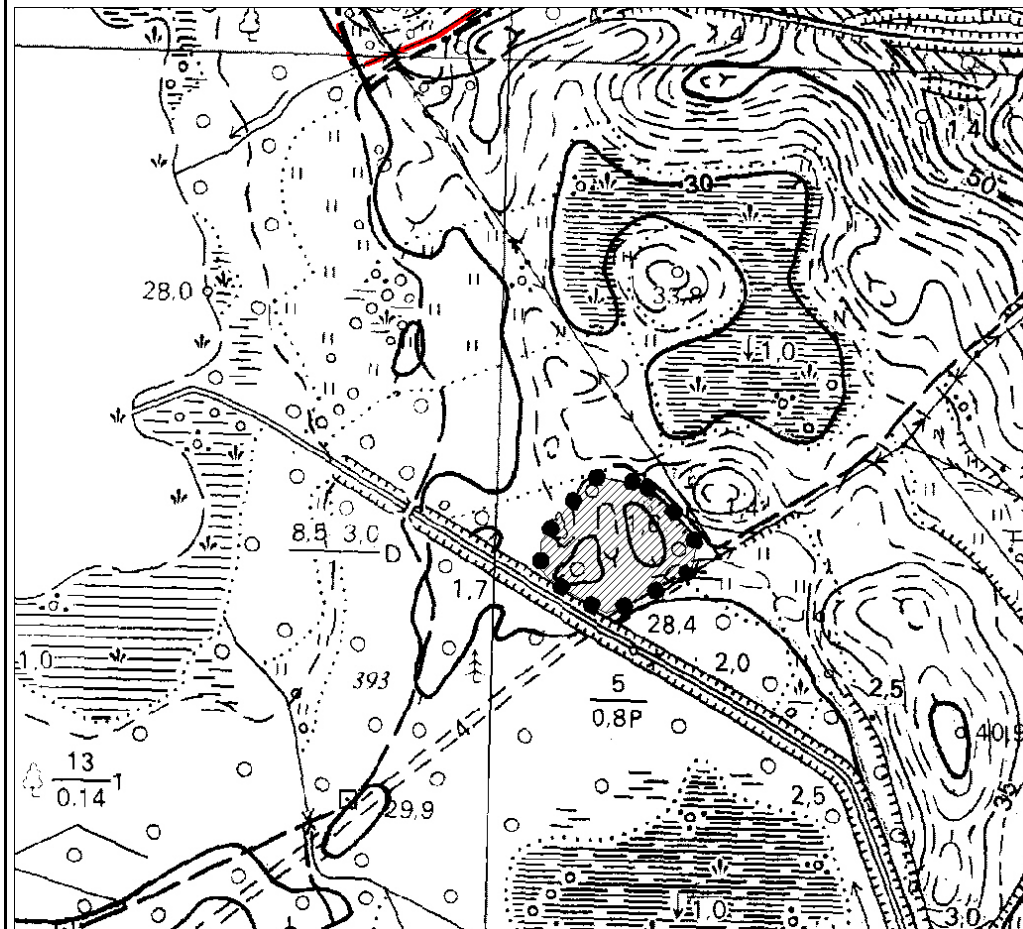
1. Obiekt <b>Stanowisko archeologiczne</b>			A. Architektura B. Układy przestrzenne C. Cmentarz D. Zieleń komponowana E. Archeologia		<b>E - 186</b>		
2. Obecna funkcja	3. Materiał	4. Datowanie <b>Epoka kamienia, Epoka brązu</b>					
18. Zdjęcie / mapa / plan 				5. Miejscowość <h3 style="text-align: center;">WYSZEBÓRZ</h3>			
6. Gmina <b>MANOWO</b>				7. Powiat <b>KOSZALIŃSKI</b>			
				8. Województwo <b>ZACHODNIOPOMORSKIE</b>			
9. Adres							
10. Lokalizacja				11. Nr ewidencyjny działki			
12. Lokalizacja archeologiczna:							
Nr obszaru AZP				<b>15-22</b>			
Nr stanowiska na obszarze AZP				<b>46</b>			
Nr stanowiska w miejscowości				<b>8</b>			
13. Własność <b>Skarb Państwa</b>				14. Użytkownik <b>Lasy Państwowe</b>			
15. Informacja o ochronie:							
Nr i data wpisu do rejestru zabytków							
zapis w planie zagosp. przestrzennego				<b>strefa W.II. ochrony konserwatorskiej wg studium</b>			
inne (np. pomnik historii)							
16. Stan zachowania (skala 1-5) <b>4-dobry</b>				17. Rodzaj zagrożeń <b>Poszukiwacze skarbów</b>			

19. Opis obiektu (elementy zabytkowe), historia obiektu

1. Osada z epoki kamienia;
2. Osada z epoki brązu.

Materiały zabytkowe z badań powierzchniowych znajdują się w Muzeum w Koszalinie.

20. Zdjęcie / mapa / plan



Zasięg stanowiska.

21. Prace budowlane i konserwatorskie, dokumentacja

Karta ewidencyjna AZP – H. Janocha; 1982 r.

22. Uwagi

Studium Krajobrazu Kulturowego Gminy Manowo,  
oprac. P. Kubacka, Szczecin 2008

23. Opracował

Paulina Kubacka

24. Data wykonania ewidencji

20.06.2008 r.