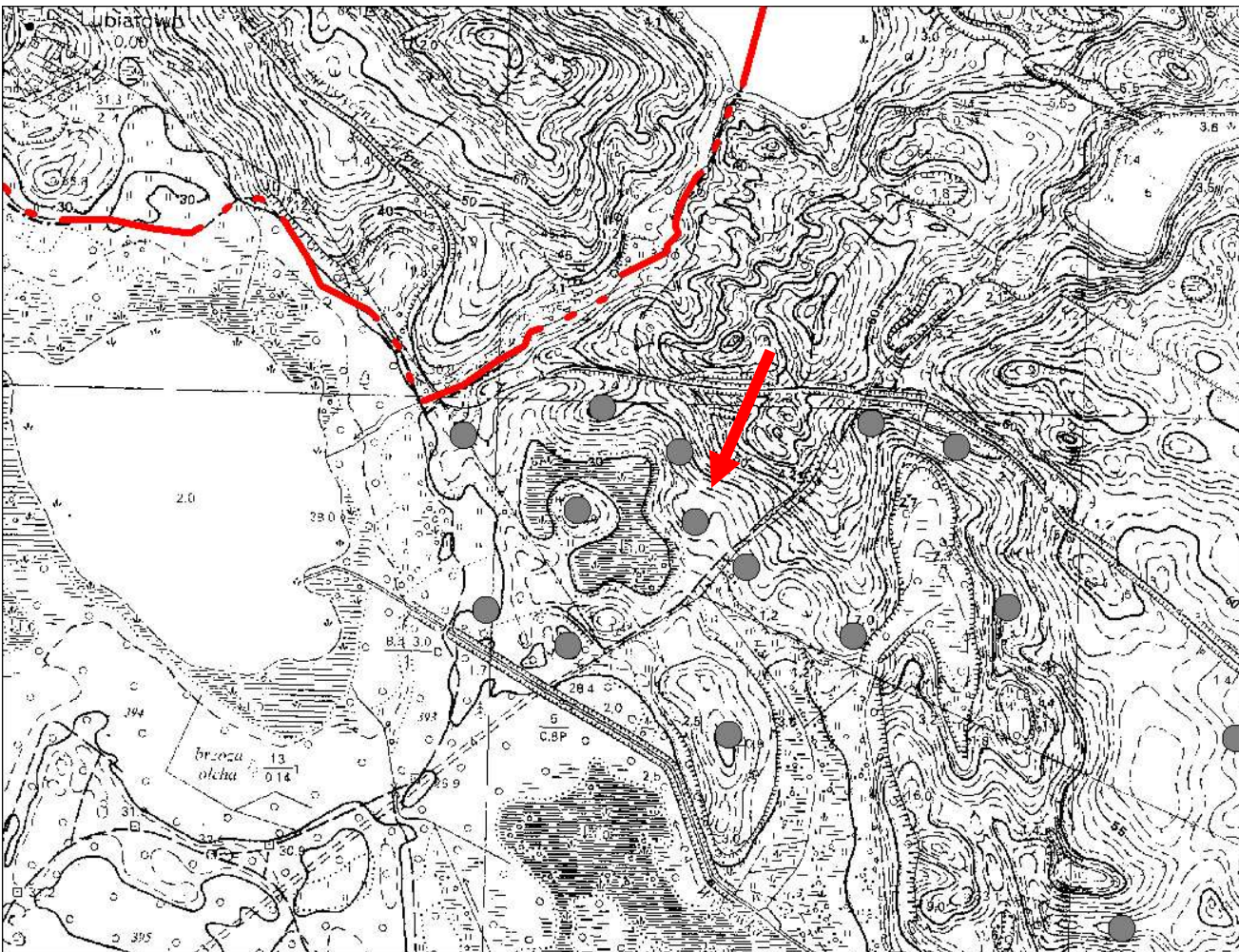


## KARTA GMINNEJ EWIDENCJI ZABYTKÓW

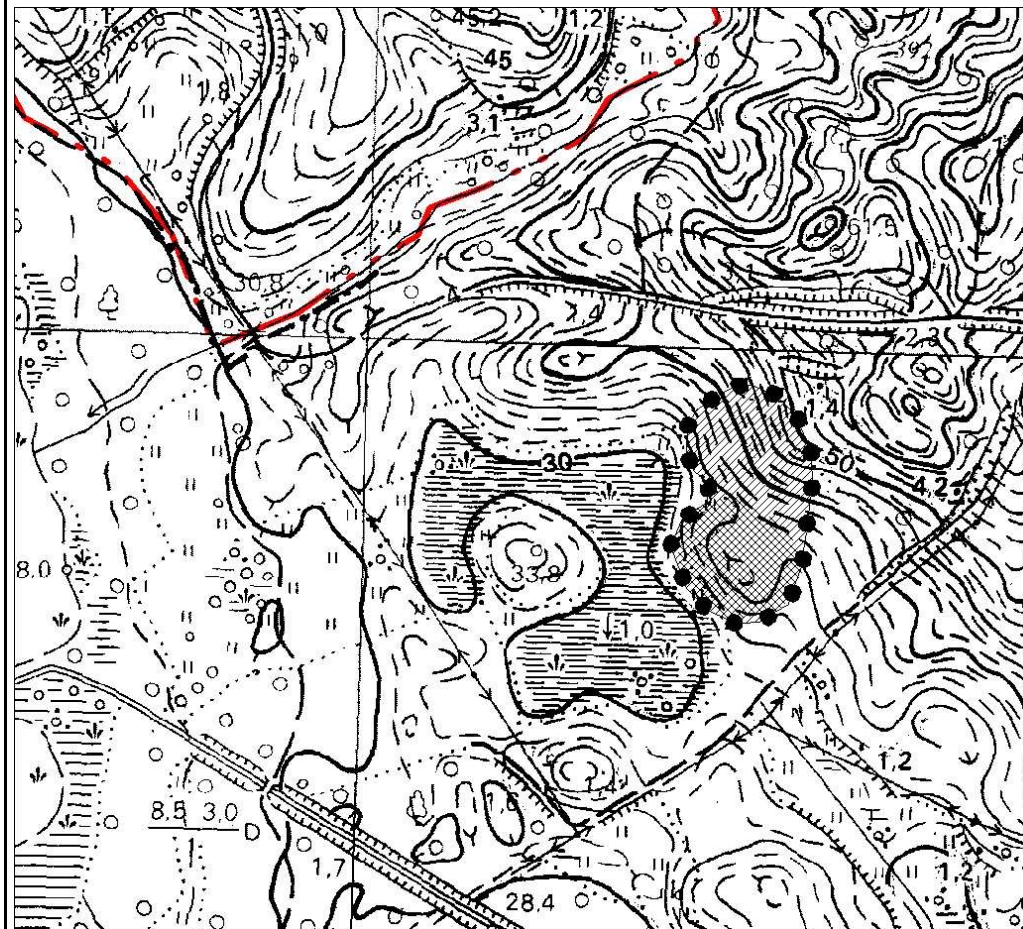
|  |             |  |   |   |                            |
|--|-------------|--|---|---|----------------------------|
| 1. Obiekt<br><b>Stanowisko archeologiczne</b>                                      |             |  | A. Architektura<br>B. Układy przestrzenne<br>C. Cmentarz<br>D. Zieleń komponowana<br>E. Archeologia |   | E - 184                    |
| 2. Obecna funkcja  | 3. Materiał | 4. Datowanie<br><b>Okres wpływów rzymskich</b>           |   |   |                            |
| 18. Zdjęcie / mapa / plan  |             |  | 5. Miejscowość<br><b>WYSZEBÓRZ</b>  |   |                            |
|  |             |  | 6. Gmina<br><b>MANOWO</b>   |   |                            |
|  |             |  | 7. Powiat<br><b>KOSZALIŃSKI</b>   | 8. Województwo<br><b>ZACHODNIOPOMORSKIE</b> |                            |
|  |             |  | 9. Adres  |   |                            |
|  |             |  | 10. Lokalizacja   |   | 11. Nr ewidencyjny działki |
|  |             |  | 12. Lokalizacja archeologiczna:   |   |                            |
|  |             |  | Nr obszaru AZP  |   | <b>15-22</b>               |
|  |             |  | Nr stanowiska na obszarze AZP   |   | <b>48</b>                  |
|  |             |  | Nr stanowiska w miejscowości  |   | <b>6</b>                   |
|  |             |  | 13. Własność<br><b>prywatna</b>   |   | 14. Użytkownik             |
|  |             |  | 15. Informacja o ochronie:  |   |                            |
| Nr i data wpisu do rejestru zabytków   |             |  |   |   |                            |
| zapis w planie zagosp. przestrzennego  |             | <b>strefa W.III. ochrony konserwatorskiej wg studium</b> |   |   |                            |
| inne (np. pomnik historii)   |             |  |   |   |                            |
| 16. Stan zachowania (skala 1-5)<br><b>4-dobry</b>                                  |             | 17. Rodzaj zagrożeń                                      |   |   |                            |

19. Opis obiektu (elementy zabytkowe), historia obiektu

**Osada z okresu wpływów rzymskich.**

**Materiały zabytkowe z badań powierzchniowych znajdują się w Muzeum w Koszalinie.**

20. Zdjęcie / mapa / plan



**Zasięg stanowiska wraz z kompleksem osadniczym, tworzonym ze stanowiskiem zaewidencjonowanym pod nr: Wyszębórz, stan. 5 (AZP 15-22/47).**

21. Prace budowlane i konserwatorskie, dokumentacja

**Karta ewidencyjna AZP – H. Janocha; 1982 r.**

22. Uwagi

**Studium Krajobrazu Kulturowego Gminy Manowo,  
oprac. P. Kubacka, Szczecin 2008**

23. Opracował

**Paulina Kubacka**

24. Data wykonania ewidencji

**20.06.2008 r.**