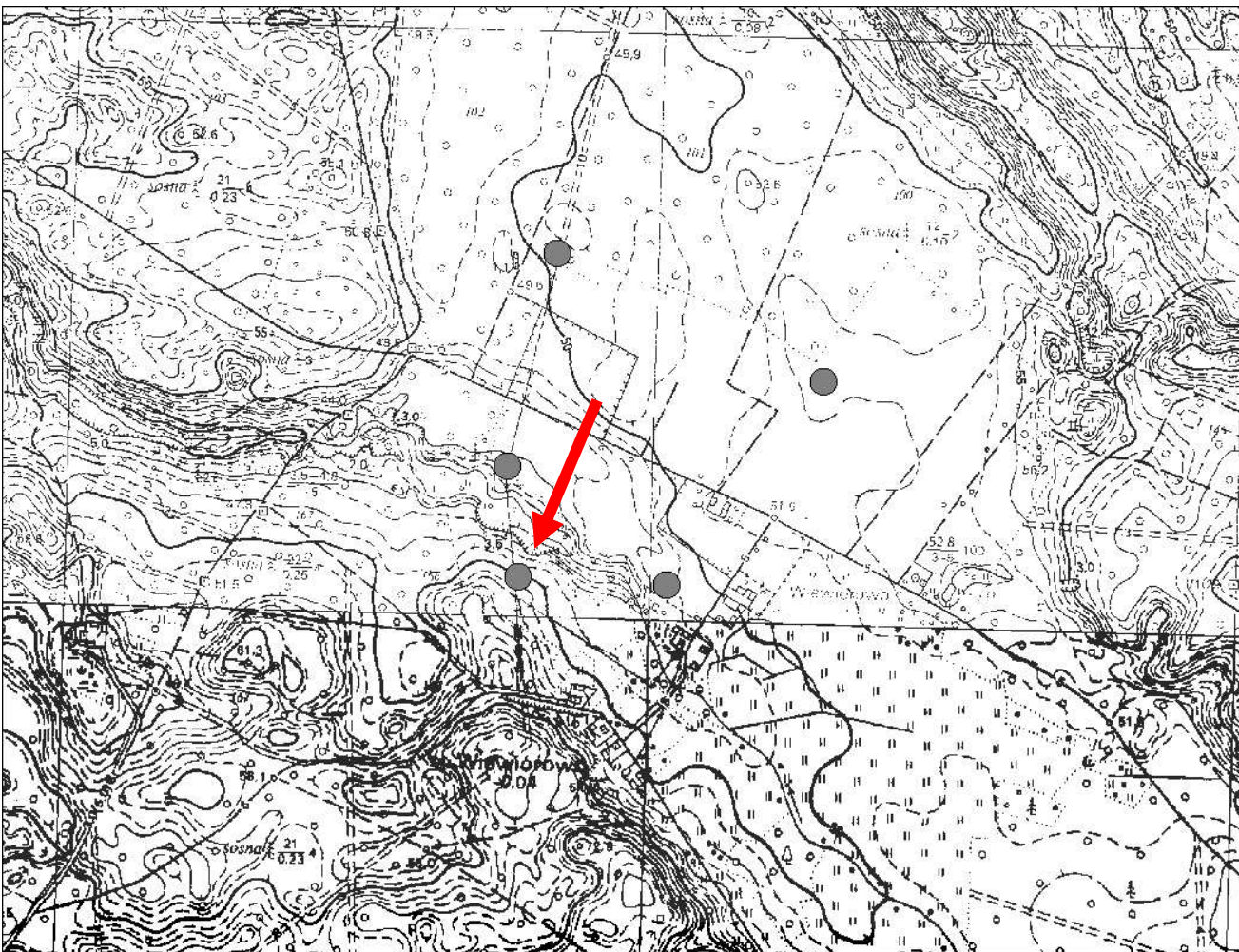


# KARTA GMINNEJ EWIDENCJI ZABYTKÓW

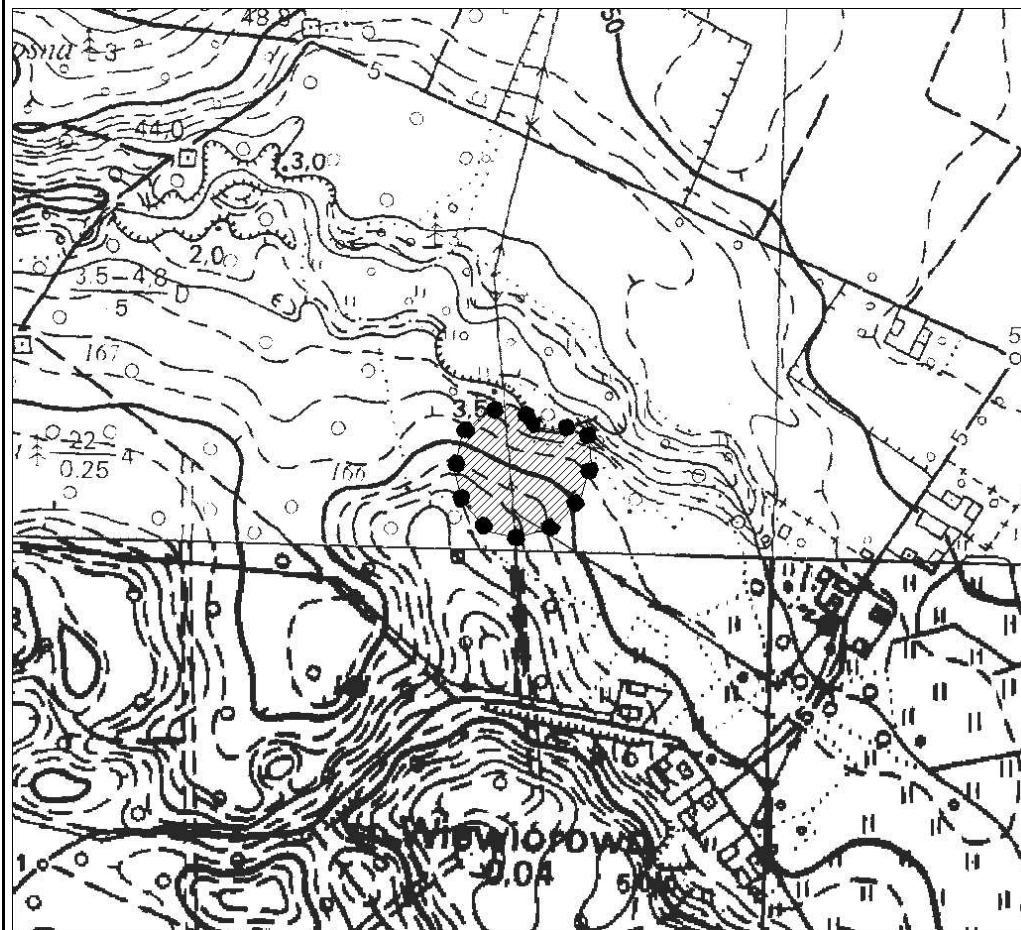
1. Obiekt <b>Stanowisko archeologiczne</b>			A. Architektura B. Układy przestrzenne C. Cmentarz D. Zieleń komponowana E. Archeologia	<b>E - 178</b>
2. Obecna funkcja	3. Materiał	4. Datowanie <b>Wczesne średniowiecze, Średniowiecze</b>		
18. Zdjęcie / mapa / plan 			5. Miejscowość <h2 style="text-align: center;">WIEWIÓROWO</h2>	
6. Gmina <b>MANOWO</b>			7. Powiat <b>KOSZALIŃSKI</b>	8. Województwo <b>ZACHODNIOPOMORSKIE</b>
9. Adres				
10. Lokalizacja			11. Nr ewidencyjny działki	
12. Lokalizacja archeologiczna:				
Nr obszaru AZP			<b>16-23</b>	
Nr stanowiska na obszarze AZP			<b>25</b>	
Nr stanowiska w miejscowości			<b>5</b>	
13. Własność <b>prywatna</b>			14. Użytkownik	
15. Informacja o ochronie:				
Nr i data wpisu do rejestru zabytków			[ ]	
zapis w planie zagosp. przestrzennego			<b>strefa W.III. ochrony konserwatorskiej wg studium</b>	
inne (np. pomnik historii)			[ ]	
16. Stan zachowania (skala 1-5) <b>4-dobry</b>			17. Rodzaj zagrożeń	

19. Opis obiektu (elementy zabytkowe), historia obiektu

1. Osada z wczesnego średniowiecza;
2. Ślad osadniczy ze średniowiecza.

Materiały zabytkowe z badań powierzchniowych znajdują się w Muzeum w Koszalinie.

20. Zdjęcie / mapa / plan



Zasięg stanowiska.

21. Prace budowlane i konserwatorskie, dokumentacja

Karta ewidencyjna AZP – Muzeum Okręgowe w Koszalinie, H. Janocha; 1981 r.

22. Uwagi

Studium Krajobrazu Kulturowego Gminy Manowo,  
oprac. P. Kubacka, Szczecin 2008

23. Opracował

Paulina Kubacka

24. Data wykonania ewidencji

20.06.2008 r.