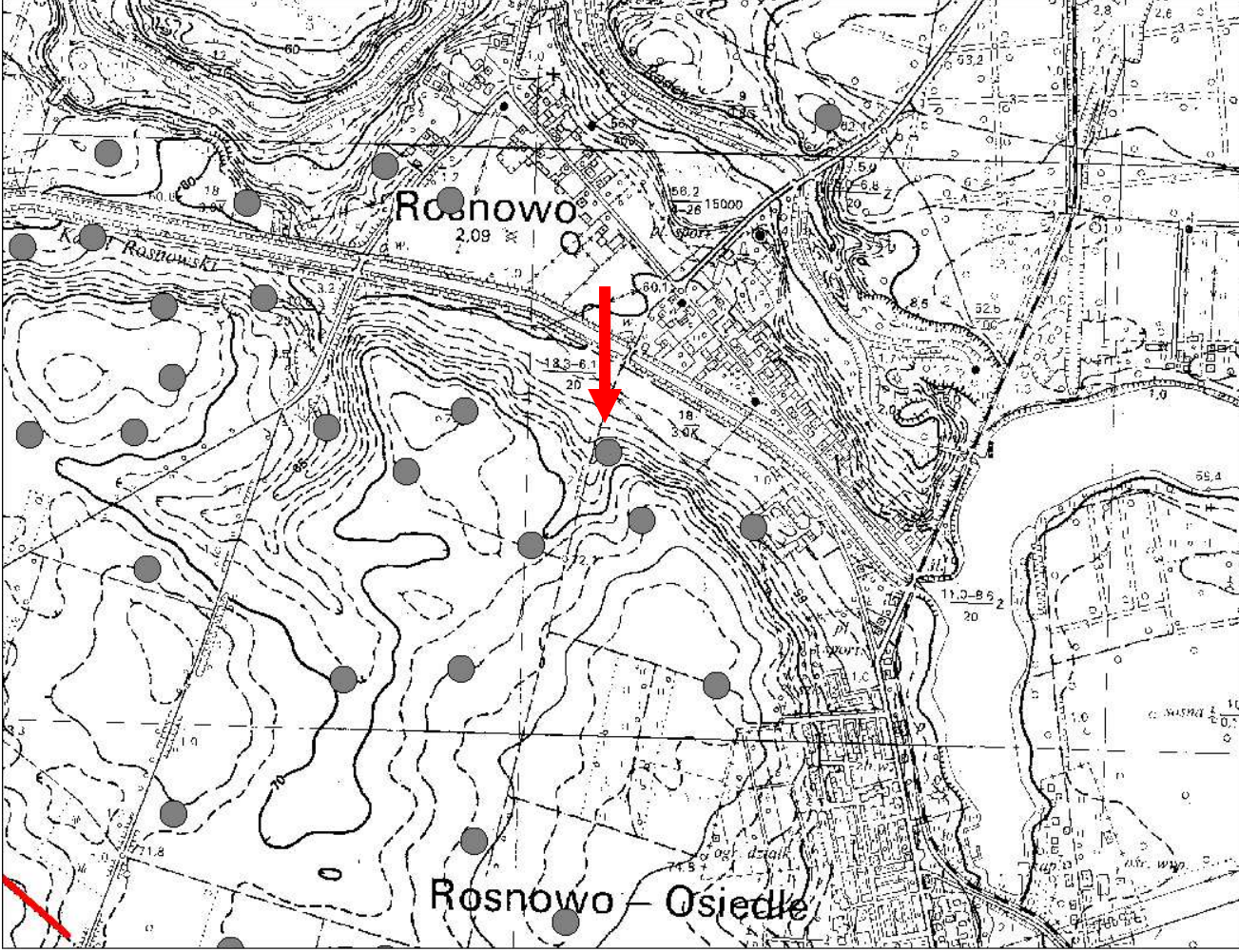


# KARTA GMINNEJ EWIDENCJI ZABYTKÓW

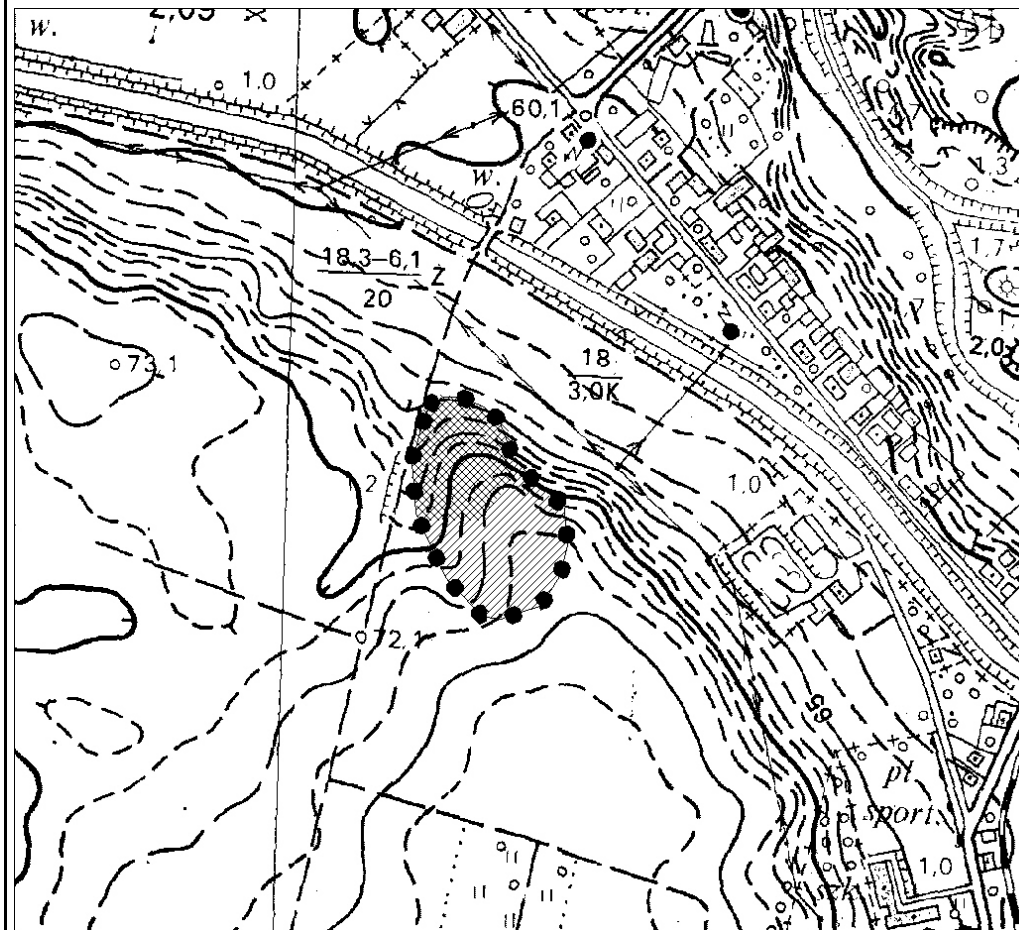
1. Obiekt <b>Stanowisko archeologiczne</b>			A. Architektura B. Układy przestrzenne C. Cmentarz D. Zieleń komponowana E. Archeologia		<b>E - 162</b>	
2. Obecna funkcja	3. Materiał	4. Datowanie <b>Hallstatt, Średniowiecze</b>				
18. Zdjęcie / mapa / plan			5. Miejscowość <h2 style="text-align: center;">ROSNOWO</h2>			
			6. Gmina <b>MANOWO</b>			
			7. Powiat <b>KOSZALIŃSKI</b>		8. Województwo <b>ZACHODNIOPOMORSKIE</b>	
			9. Adres			
			10. Lokalizacja		11. Nr ewidencyjny działki	
			12. Lokalizacja archeologiczna:			
			Nr obszaru AZP		<b>17-22</b>	
			Nr stanowiska na obszarze AZP		<b>66</b>	
			Nr stanowiska w miejscowości		<b>34</b>	
			13. Własność <b>prywatna</b>		14. Użytkownik	
			15. Informacja o ochronie:			
Nr i data wpisu do rejestru zabytków		zapis w planie zagosp. przestrzennego		<b>strefa W.III. ochrony konserwatorskiej wg studium</b>		
inne (np. pomnik historii)		16. Stan zachowania (skala 1-5) <b>4-dobry</b>				
17. Rodzaj zagrożeń						

19. Opis obiektu (elementy zabytkowe), historia obiektu

1. Ślad osadniczy z okresu halsztackiego (Hallstatt);
2. Ślad osadniczy ze średniowiecza.

Materiały zabytkowe z badań powierzchniowych znajdują się w Muzeum w Koszalinie.

20. Zdjęcie / mapa / plan



Zasięg stanowiska wraz z kompleksem osadniczym, tworzonym ze stanowiskiem zaewidencjonowanym pod nr: Rosnowo, stan. 32 (AZP 17-22/64).

21. Prace budowlane i konserwatorskie, dokumentacja

Karta ewidencyjna AZP – I. Skrzypek z zespołem koszalińskich archeologów; 1983 r.

22. Uwagi

Studium Krajobrazu Kulturowego Gminy Manowo, oprac. P. Kubacka, Szczecin 2008

23. Opracował

Paulina Kubacka

24. Data wykonania ewidencji

20.06.2008 r.