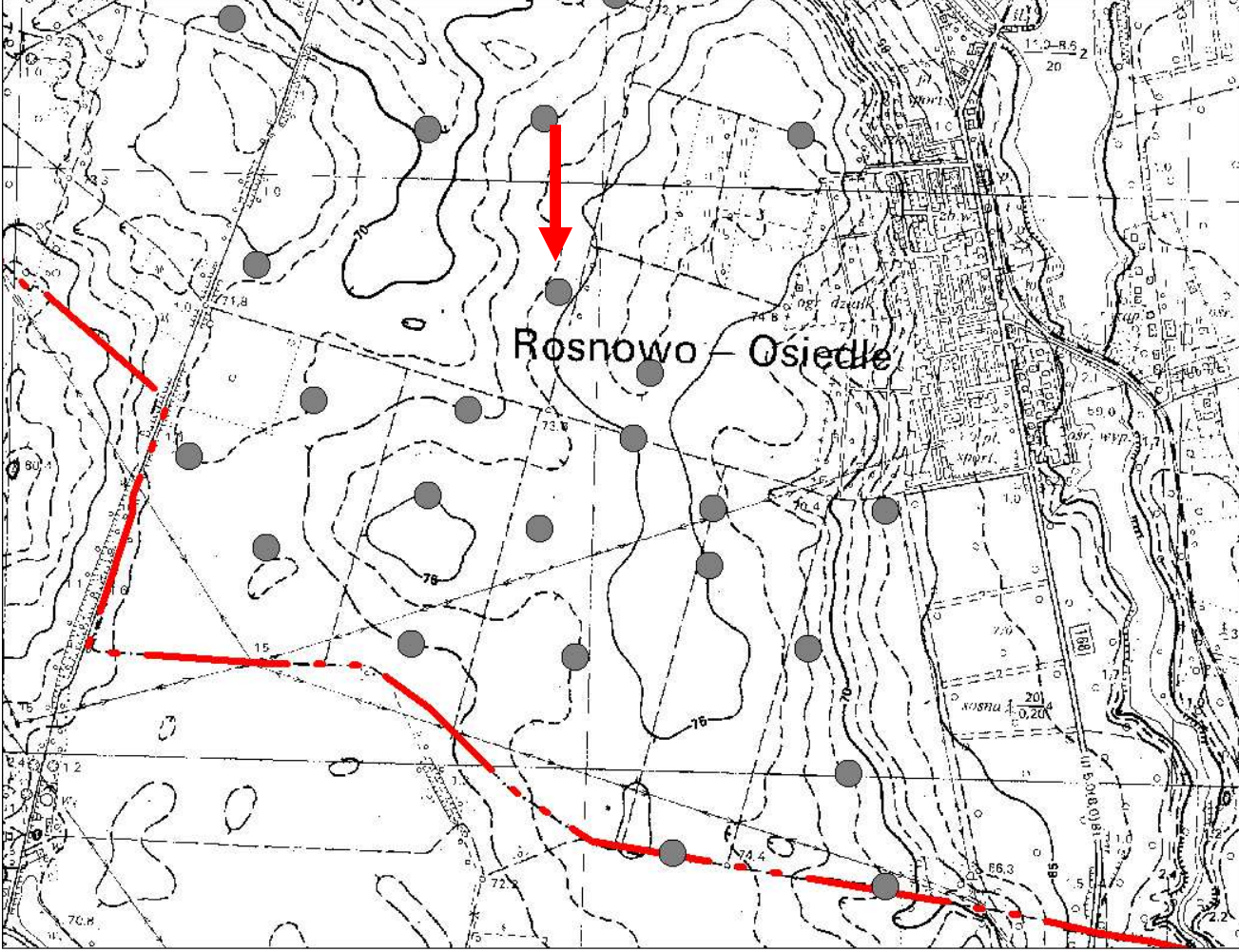


# KARTA GMINNEJ EWIDENCJI ZABYTKÓW

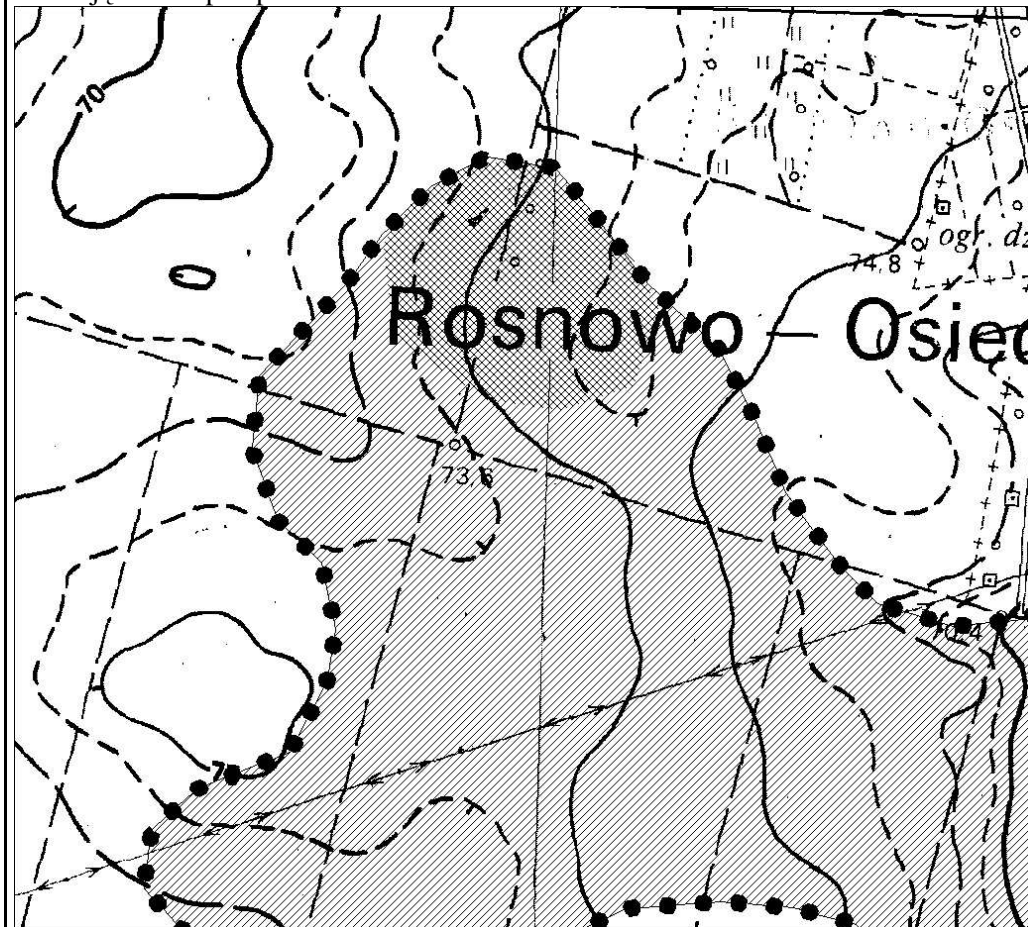
1. Obiekt <b>Stanowisko archeologiczne</b>			A. Architektura B. Układy przestrzenne C. Cmentarz D. Zieleń komponowana E. Archeologia		E - 157
2. Obecna funkcja	3. Materiał	4. Datowanie <b>Hallstatt, Średniowiecze</b>			
18. Zdjęcie / mapa / plan			5. Miejscowość <b>ROSNOWO</b>		
			6. Gmina <b>MANOWO</b>		
			7. Powiat <b>KOSZALIŃSKI</b>	8. Województwo <b>ZACHODNIOPOMORSKIE</b>	
			9. Adres		
			10. Lokalizacja		11. Nr ewidencyjny działki
			12. Lokalizacja archeologiczna:		
			Nr obszaru AZP		<b>17-22</b>
			Nr stanowiska na obszarze AZP		<b>61</b>
			Nr stanowiska w miejscowości		<b>29</b>
			13. Własność <b>prywatna</b>		14. Użytkownik
			15. Informacja o ochronie:		
Nr i data wpisu do rejestru zabytków					
zapis w planie zagosp. Przestrzennego		<b>strefa W.III. ochrony konserwatorskiej wg studium</b>			
inne (np. pomnik historii)					
16. Stan zachowania (skala 1-5) <b>4-dobry</b>		17. Rodzaj zagrożeń			

19. Opis obiektu (elementy zabytkowe), historia obiektu

1. Ślad osadniczy z okresu halszackiego (Hallstatt);
2. Ślad osadniczy ze średniowiecza.

Materiały zabytkowe z badań powierzchniowych znajdują się w Muzeum w Koszalinie.

20. Zdjęcie / mapa / plan



Zasięg stanowiska wraz z kompleksem osadniczym, tworzonym ze stanowiskami: Kurozwęcz, stan. 28 (AZP 17-22/50), stan. 30 (AZP 17-22/52); Rosnowo, stan. 31 (AZP 17-22/63), stan. 36 (AZP 17-22/71), stan. 37 (AZP 17-22/72), stan. 38 (AZP 17-22/73), stan. 39 (AZP 17-22/74), stan. 40 (AZP 17-22/75), stan. 44 (AZP 17-22/79), stan. 45 (AZP 17-22/80), stan. 46 (AZP 17-22/81), stan. 47 (AZP 17-22/82), stan. 48 (AZP 17-22/83).

21. Prace budowlane i konserwatorskie, dokumentacja

Karta ewidencyjna AZP – I. Skrzypek z zespołem koszalińskich archeologów; 1983 r.

22. Uwagi

Studium Krajobrazu Kulturowego Gminy Manowo,  
oprac. P. Kubacka, Szczecin 2008

23. Opracował

Paulina Kubacka

24. Data wykonania ewidencji

20.06.2008 r.