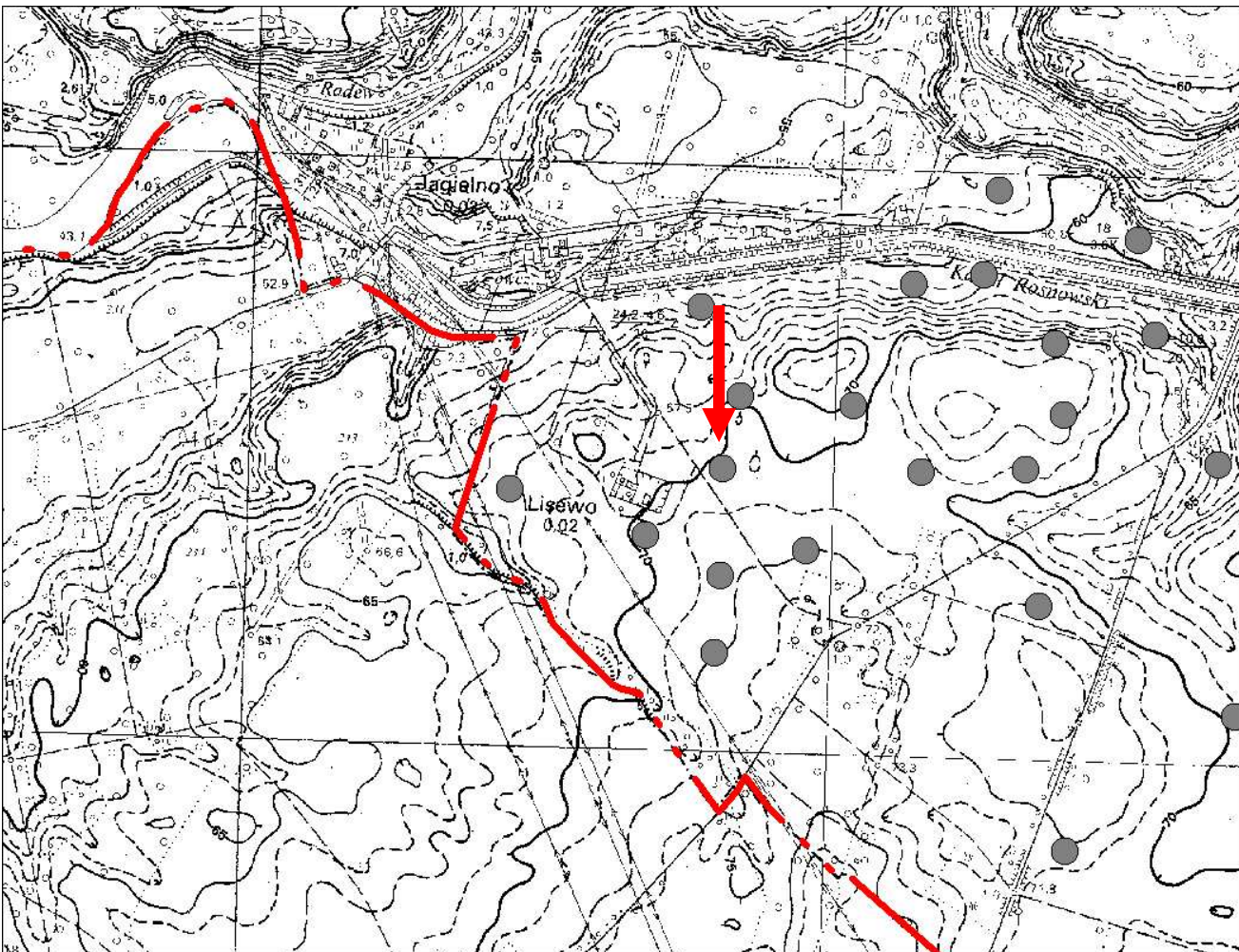


KARTA GMINNEJ EWIDENCJI ZABYTKÓW

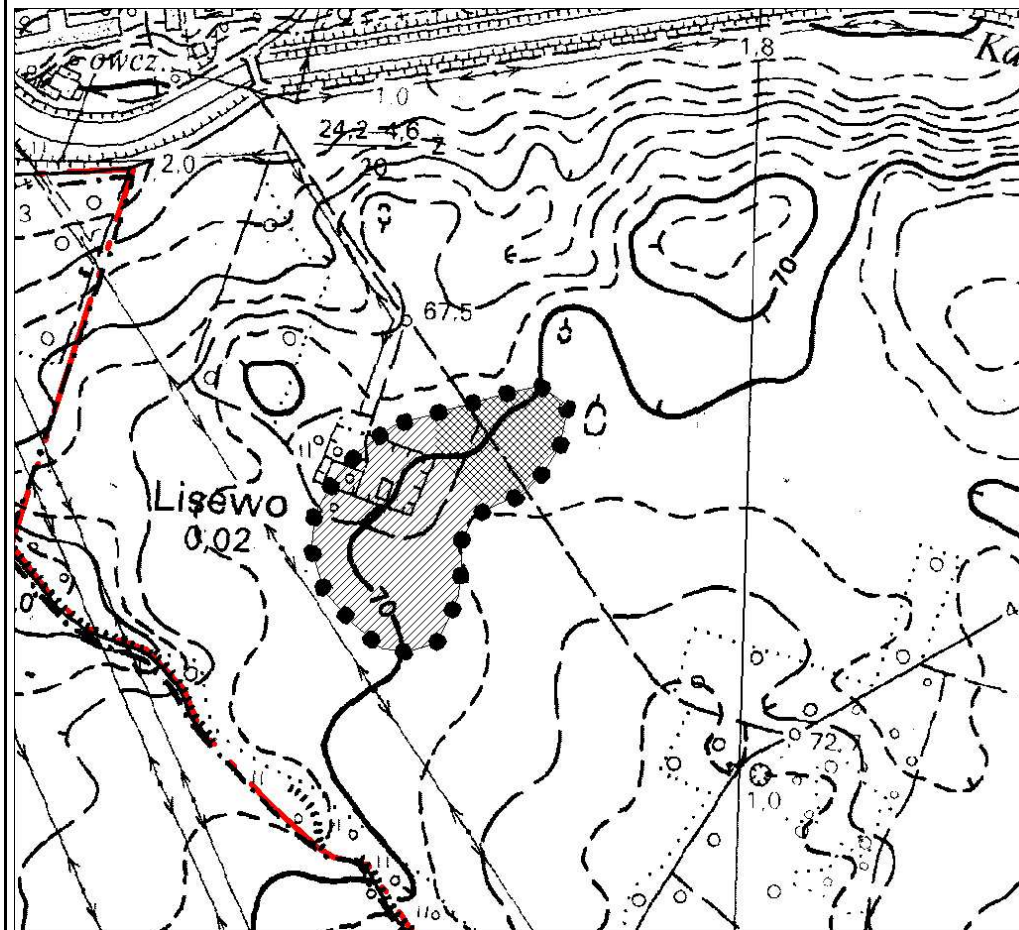
1. Obiekt Stanowisko archeologiczne			A. Architektura B. Układy przestrzenne C. Cmentarz D. Zieleń komponowana E. Archeologia		E - 142		
2. Obecna funkcja		3. Materiał		4. Datowanie Hallstatt, Średniowiecze			
18. Zdjęcie / mapa / plan 				5. Miejscowość <h1 style="text-align: center;">ROSNOWO</h1>			
6. Gmina MANOWO				7. Powiat KOSZALIŃSKI			
8. Województwo ZACHODNIOPOMORSKIE				9. Adres			
10. Lokalizacja			11. Nr ewidencyjny działki				
12. Lokalizacja archeologiczna:							
Nr obszaru AZP			17-22				
Nr stanowiska na obszarze AZP			19				
Nr stanowiska w miejscowości			14				
13. Własność prywatna			14. Użytkownik				
15. Informacja o ochronie:							
Nr i data wpisu do rejestru zabytków							
zapis w planie zagosp. przestrzennego			strefa W.II. ochrony konserwatorskiej wg studium				
inne (np. pomnik historii)							
16. Stan zachowania (skala 1-5) 4-dobry				17. Rodzaj zagrożeń Głęboka orka, budownictwo			

19. Opis obiektu (elementy zabytkowe), historia obiektu

1. Ślad osadniczy z okresu halsztackiego (Hallstatt);
2. Ślad osadniczy ze średniowiecza.

Materiały zabytkowe z badań powierzchniowych znajdują się w Muzeum w Koszalinie.

20. Zdjęcie / mapa / plan



Zasięg stanowiska wraz z kompleksem osadniczym, tworzonym ze stanowiskiem nr 16 w Rosnowie (AZP 17-22/21).

21. Prace budowlane i konserwatorskie, dokumentacja

Karta ewidencyjna AZP – I. Skrzypek z zespołem koszalińskich archeologów; 1983 r.

22. Uwagi

Studium Krajobrazu Kulturowego Gminy Manowo, oprac. P. Kubacka, Szczecin 2008

23. Opracował

Paulina Kubacka

24. Data wykonania ewidencji

20.06.2008 r.