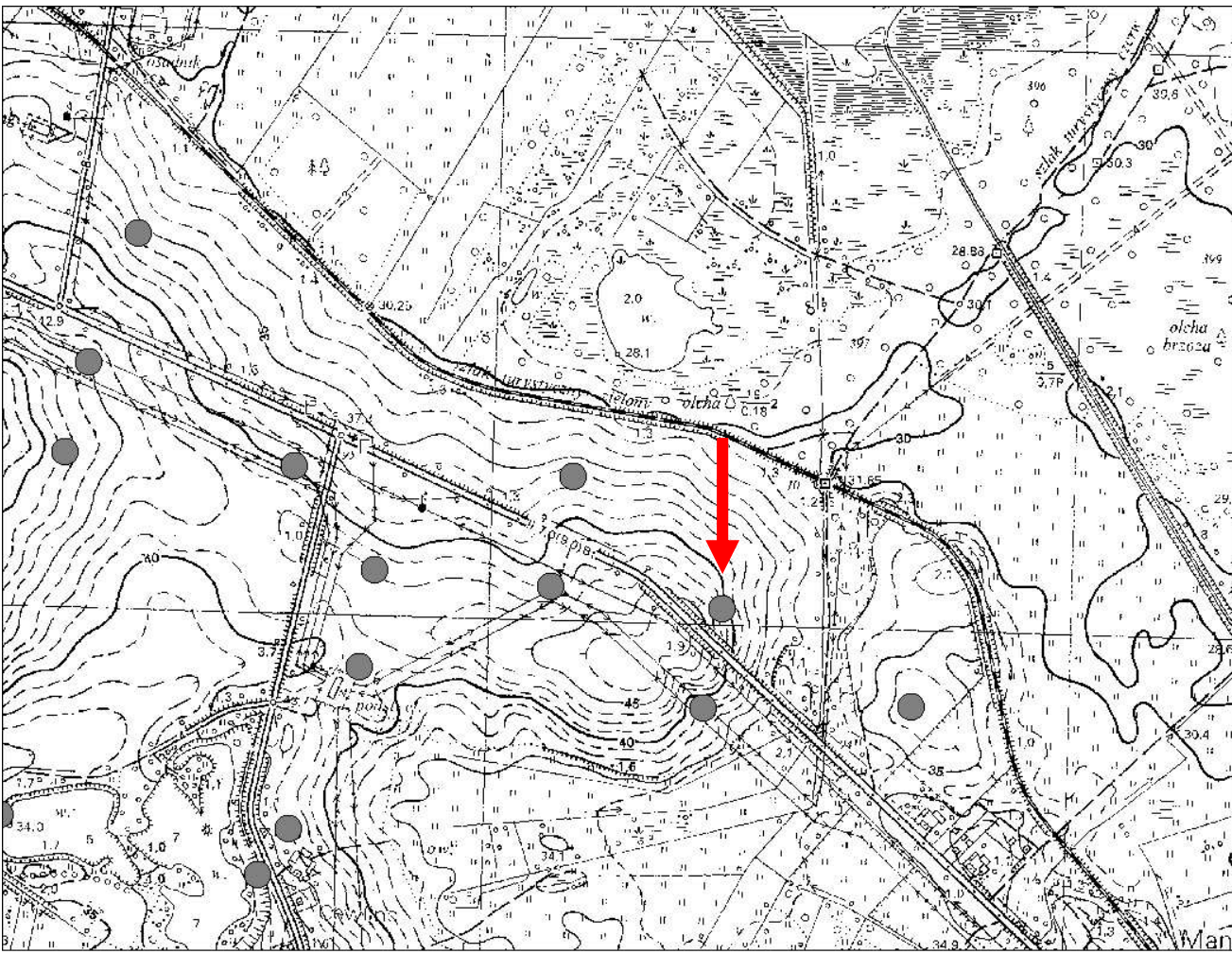


KARTA GMINNEJ EWIDENCJI ZABYTKÓW

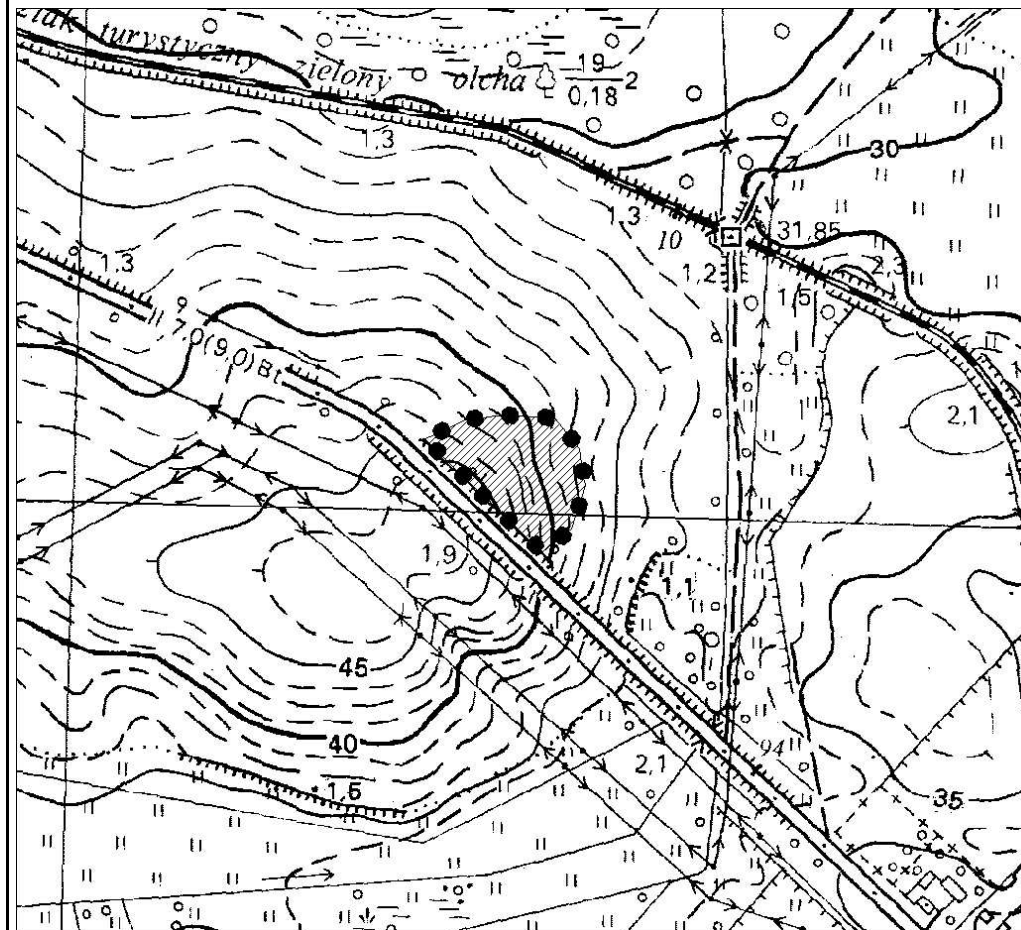
| | | | | | | | |
|--|-------------|--|---|---------------------------------|---|----------------------------|--|
| 1. Obiekt Stanowisko archeologiczne | | | A. Architektura B. Układy przestrzenne C. Cmentarz D. Zieleń komponowana E. Archeologia | | E - 13 | | |
| 2. Obecna funkcja | 3. Materiał | 4. Datowanie Wczesne średniowiecze, Średniowiecze | | | | | |
| 18. Zdjęcie / mapa / plan | | | | 5. Miejscowość BONIN | | | |
|  | | | | 6. Gmina MANOWO | | | |
| | | | | 7. Powiat KOSZALIŃSKI | 8. Województwo ZACHODNIOPOMORSKIE | | |
| | | | | 9. Adres | | | |
| | | | | 10. Lokalizacja | | 11. Nr ewidencyjny działki | |
| | | | | 12. Lokalizacja archeologiczna: | | | |
| | | | | Nr obszaru AZP | | 16-22 | |
| | | | | Nr stanowiska na obszarze AZP | | 9 | |
| | | | | Nr stanowiska w miejscowości | | 14 | |
| | | | | 13. Własność prywatna | | 14. Użytkownik | |
| | | | | 15. Informacja o ochronie: | | | |
| Nr i data wpisu do rejestru zabytków | | | | | | | |
| zapis w planie zagosp. przestrzennego | | strefa W.III. ochrony konserwatorskiej wg studium | | | | | |
| inne (np. pomnik historii) | | | | | | | |
| 16. Stan zachowania (skala 1-5) 4-dobry | | 17. Rodzaj zagrożeń | | | | | |

19. Opis obiektu (elementy zabytkowe), historia obiektu

1. Osada z wczesnego średniowiecza;
2. Ślad osadniczy ze średniowiecza.

Materiały zabytkowe z badań powierzchniowych znajdują się w Muzeum w Koszalinie.

20. Zdjęcie / mapa / plan



Zasięg stanowiska.

21. Prace budowlane i konserwatorskie, dokumentacja

Karta ewidencyjna AZP – H. Janocha; 1982 r.

22. Uwagi

Studium Krajobrazu Kulturowego Gminy Manowo,
oprac. P. Kubacka, Szczecin 2008

23. Opracował

Paulina Kubacka

24. Data wykonania ewidencji

20.06.2008 r.